

...

Ürün Katalođu 2022

Okerel Dış Ticaret A.Ş.

okerel.com



HAKKIMIZDA

Tecrübeyi Dinamizm ile Birleştirdik

OKEREL Dış Ticaret Anonim Şirketi, 2020 yılında kurulmuş, geçmiş tecrübeleri ve geniş iş ağı ile müşterilerine avantajlar sağlayan uluslararası ticaret üzerine uzmanlaşmış bir firmadır.

Türkiye’de üretimi yapılan demir çelik döküm, konveyör rulo, redüktör ve vana ürünlerini tedarik etmek isteyen yabancı firmalarla iş birliği yaparak, Türk mallarını tüm dünya pazarlarındaki müşterilerle buluşturuyoruz.

Genç, dinamik ve sektör tecrübesi yüksek kadromuz ile, uluslararası düzeyde ticaret yapmanın tüm karmaşasından sizi kurtarıyoruz. Müşterilerimize sunduğumuz hizmetlerin her zaman yüksek standartlarda olması için değişen teknolojileri, iletişim araçlarını ve işletme kaynaklarını etkin bir biçimde kullanıyoruz.

OKEREL ile Dış Ticaret Sorunsuz

OKEREL Dış Ticaret Anonim Şirketi, üretici ve tedarikçi konusunda geniş bir yelpazeye sahiptir. Talep edilen ürünleri hızlı ve güvenilir bir şekilde tedarik eder, üreticiler ile iletişime geçip ürünün teslimini en hızlı şekilde gerçekleştiririz.

OKEREL
DIŞ TİCARET A.Ş.

Güven ve Kaliteden ödün vermiyoruz

Türkiye’deki çok çeşitli sektörlerde üretim ve satış yapan firmalar ile, yabancı ülkelerde bulunan alıcılar arasında bağlantı kurarak ülkemizin dış ticaretini genişletmeyi amaç edinen OKEREL Dış Ticaret Anonim Şirketi, Güven ve Kaliteden ödün vermeden müşteri ihtiyaç ve beklentilerini en hızlı ve en iyi şekilde yerine getirebilecek, sürekli yenilenme hedefli bir alt yapı geliştirmiştir.

- Alanında Profesyonel
- Genç ve Dinamik Kadro
- Güçlü Teknik Bilgi Birikimi
- İleri görüşlü yönetimi

VİZYONUMUZ

Müşterilerimizin talep ve beklentilerini karşılayacak şekilde hepsi bir arada bir çözüm sunarak, kaliteli ürünleri kaliteli alıcı ile buluşturmak

Türk mallarını tüm dünya pazarlarındaki müşterilerle buluşturarak ülkemizin dış ticaretine katkı sağlamak

Satış öncesi ve sonrası teknik destek sağlayarak her zaman müşteri memnuniyetini arttırmak

Kaliteli hizmet ile uzun vadeli iş birliktelikleri yapmak

KALİTE ANLAYIŐIMIZ

Uluslararası Standartlar

- Uluslararası standartlarda üretim yapan iŐ ortaklarımızla birlikte, her türlü regölasyona uyumlu üretim

Sektörel Tecrübe

- Üretimden, son kullanıcıya ürün teslimine kadar her aşamada, sektör tecrübesi uzman kadro

Mühendislik Çözümleri

- Farklı disiplinleri ve uzmanlıkları tek bir takım çalışması formuna getirerek, başarılı sistemlerin oluşması

DıŐ Ticaret Çözümleri

- Dünya'nın dört bir yanına güvenlik içerisinde ithalat ve ihracat çözümlerinin tüm adımlarında yanında

Ürün Ana Kategorileri



Demir Çelik Döküm

Çok çeşitli sanayi kollarına uygun, uluslararası standartlarda demir – çelik üretim ve dış ticaret



Redüktör

Endüstrinin tüm alanlarında çeşitli uygulamalar için geniş ürün yelpazesi ve ihtiyaçların giderilmesine yönelik ithalat - ihracat



Ürün Ana Kategorileri



Konveyör Rulo

Yıđın taşıma sektörü ve otomasyon sistemleri için kullanılabilirliđi, dayanıklılıđı ve kalitesi yüksek konveyör rulolarının, istasyonlarının ve ekipmanlarının ticareti



Vana

Tüm üretim safhalarında verimliliđi artıran, uluslararası standartlarda üretim yapmanıza yardımcı olacak vana çözümleri



Genel Makina Sanayii



Deđirmen
Ahtapotu



Deđirmen Topu



Yađ Haznesi



Deđirmen
Tekeru

Genel Makina Sanayii



Deđirmen Sıyırıcı

Deđirmen
Sıyırıcı



Deđirmen Yatak Çemberi

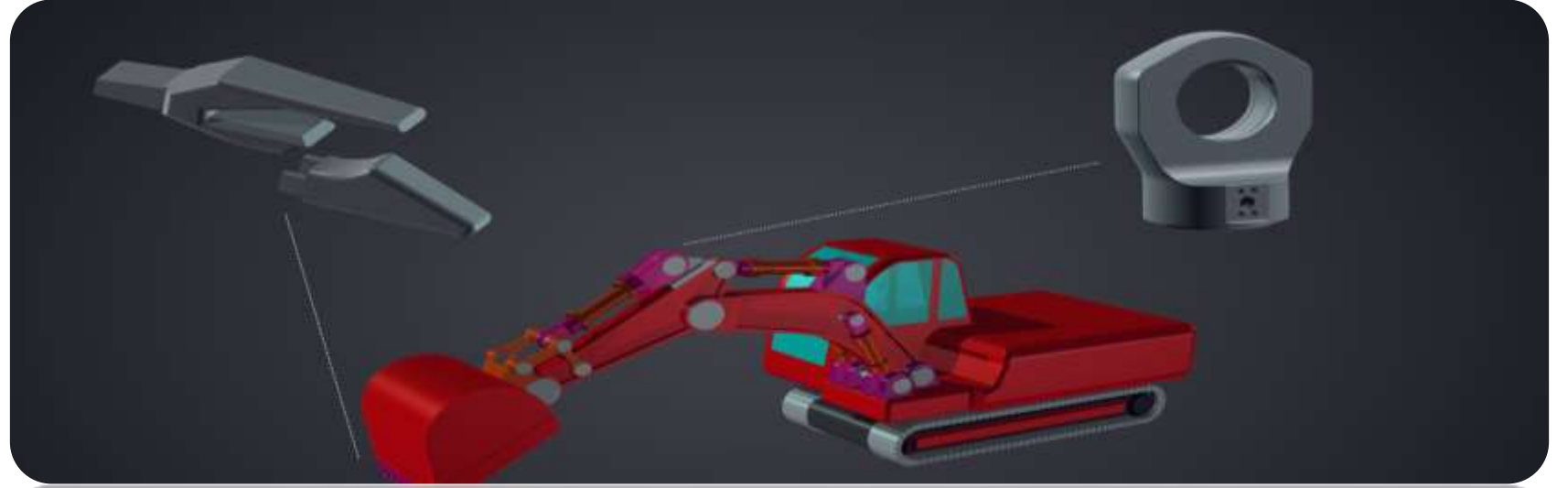
Deđirmen Yatak
Çemberi



Mikser Gövdesi

Mikser Gövdesi

Genel Makina Sanayii



Adaptör ve Diő

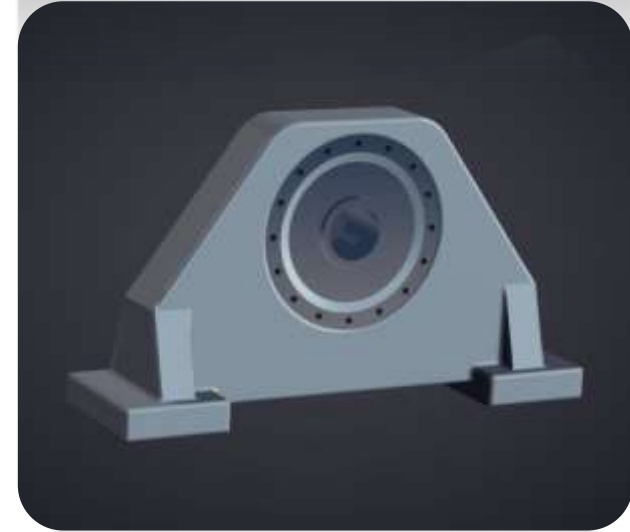
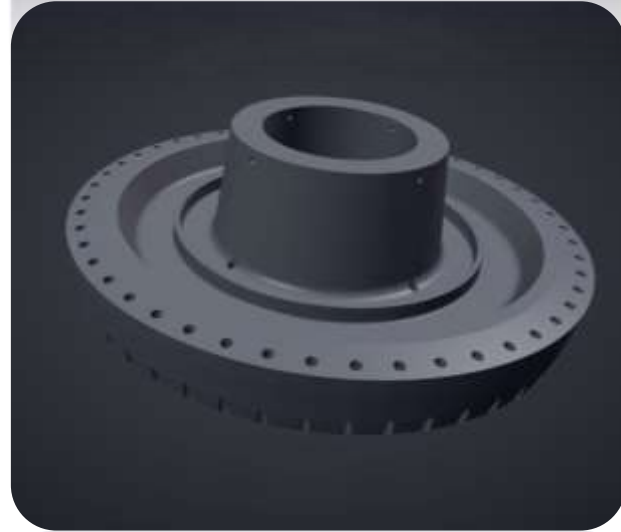
Adaptör
ve Diő



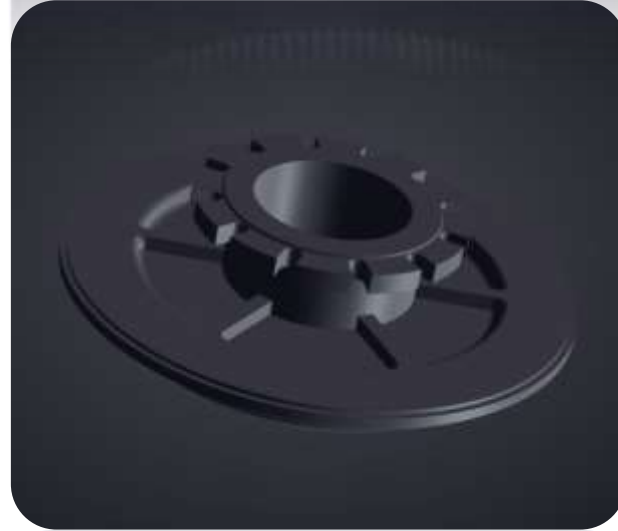
Hidrolik Piston Kafası

Hidrolik Piston
Kafası

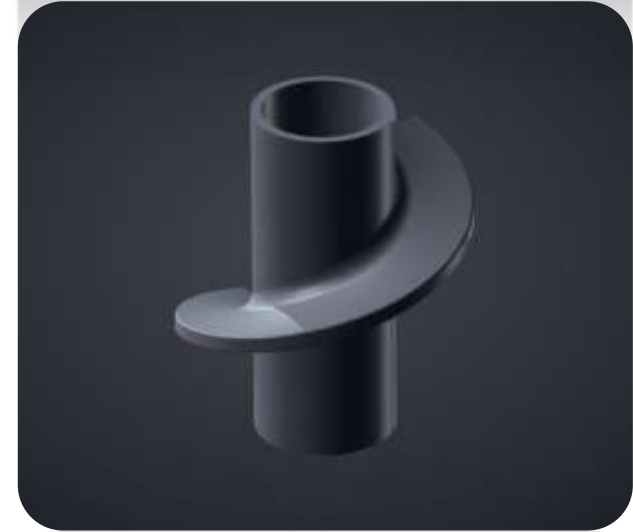
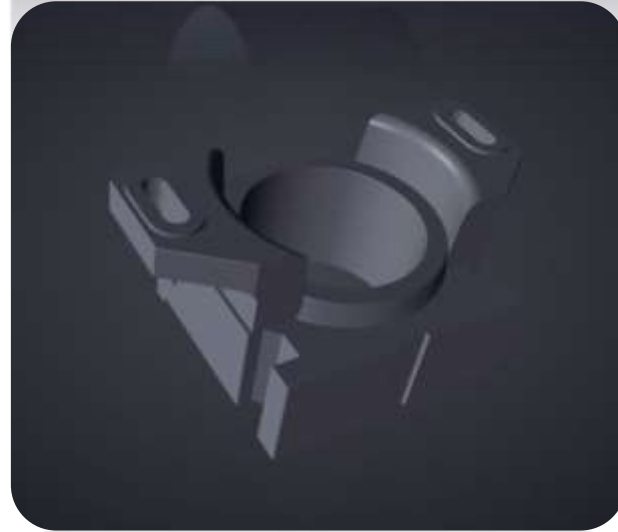
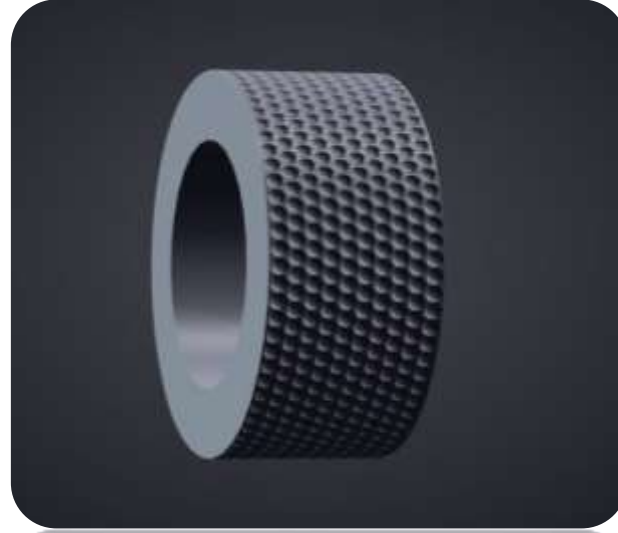
Genel Makina Sanayii



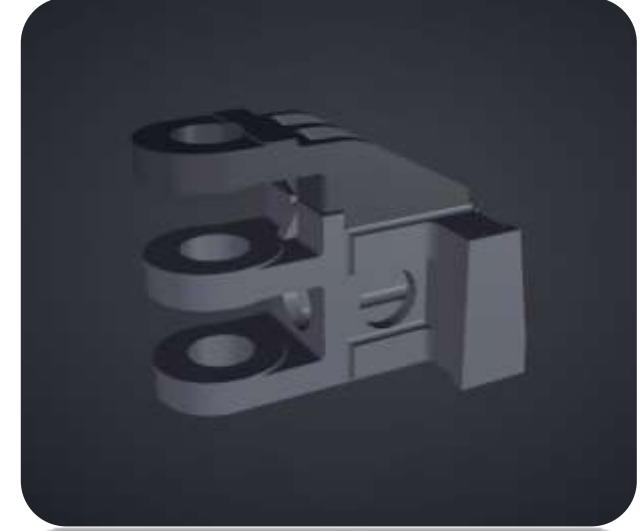
Genel Makina Sanayii



Genel Makina Sanayii



Genel Makina Sanayii



Konik Kırıcılar

Madencilik ve Kırıcı Sanayii

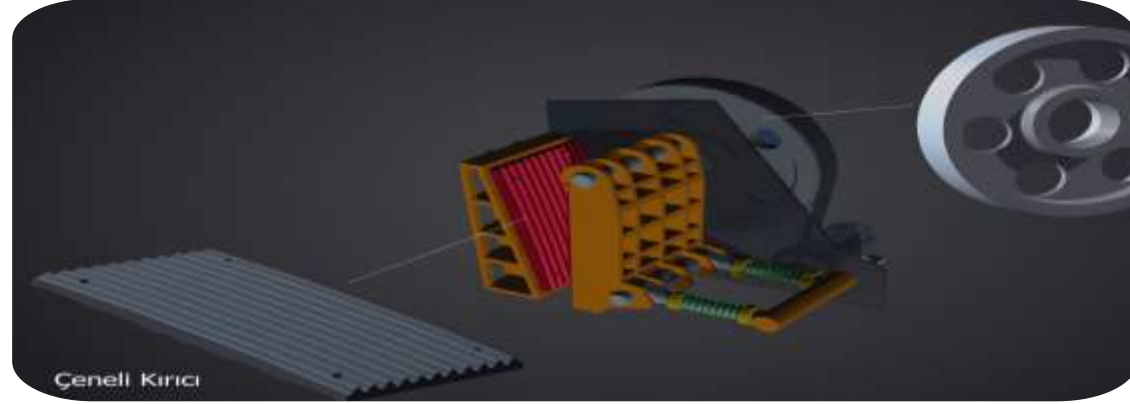
Madencilikte kullanılan yürüyüş paletleri, kepçe dişleri, konik ve çeneli kırıcıların aşınma parçaları, kırıcı çubuklar, kova astarları ve besleme ızgaraları, ezici merdaneler vs.



Çeneli Kırıcılar

Madencilik ve Kırıcı Sanayii

Madencilikte kullanılan yürüyüş paletleri, kepçe dişleri, konik ve çeneli kırıcıların aşınma parçaları, kırıcı çubuklar, kova astarları ve besleme ızgaraları, ezici merdaneler vs.



Çeneli Kırıcı



Çeneli Kırıcı Kasnak

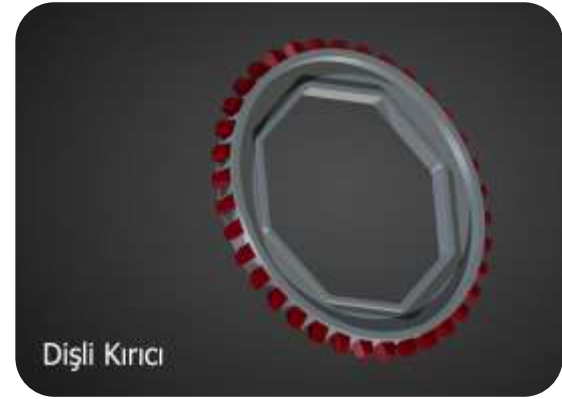
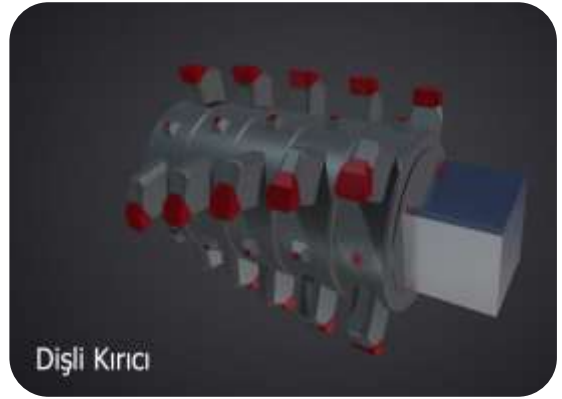
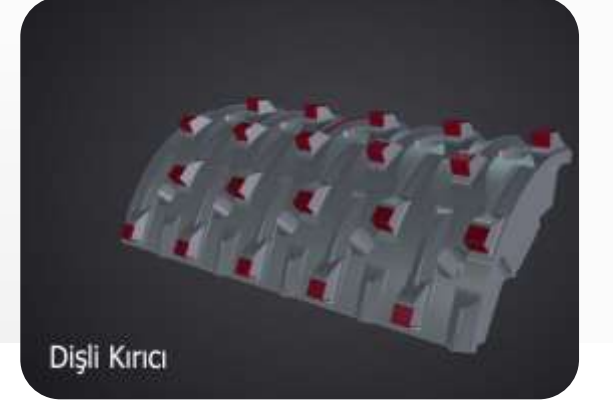
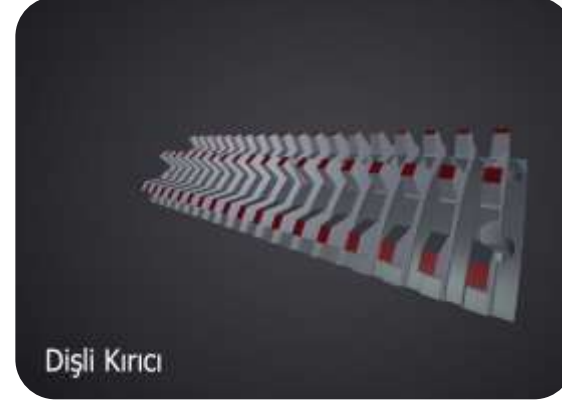
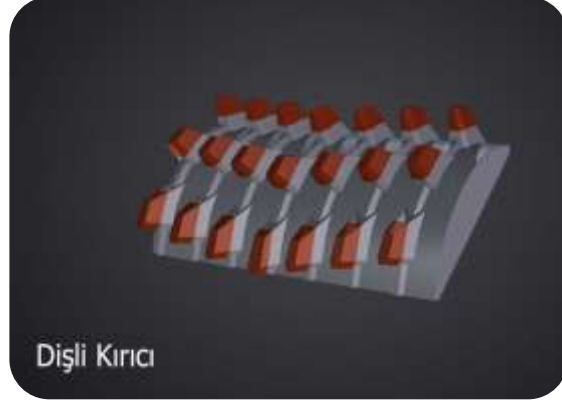


Çeneli Kırıcı Çenesi

Dişli Kırıcılar

Madencilik ve Kırıcı Sanayii

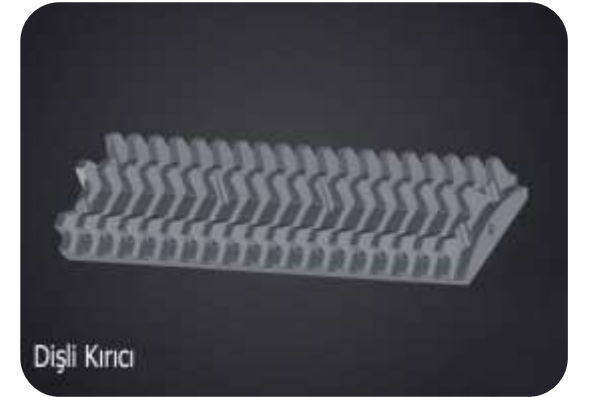
Madencilikte kullanılan yürüyüş paletleri, kepçe dişleri, konik ve çeneli kırıcıların aşınma parçaları, kırıcı çubuklar, kova astarları ve besleme ızgaraları, ezici merdaneler vs.



Dişli Kırıclar

Madencilik ve Kırıcı Sanayii

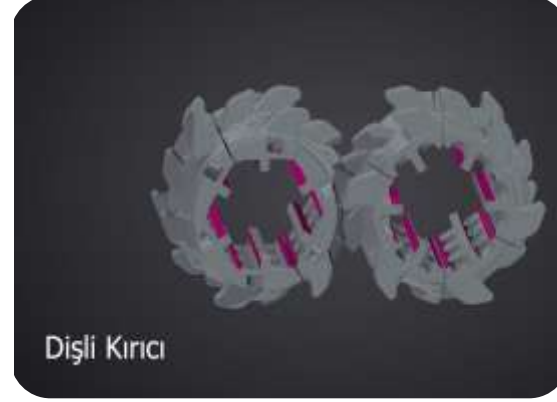
Madencilikte kullanılan yürüyüş paletleri, kepçe dişleri, konik ve çeneli kırıcıların aşınma parçaları, kırıcı çubuklar, kova astarları ve besleme ızgaraları, ezici merdaneler vs.



Dişli Kırıcılar

Madencilik ve Kırıcı Sanayii

Madencilikte kullanılan yürüyüş paletleri, kepçe dişleri, konik ve çeneli kırıcıların aşınma parçaları, kırıcı çubuklar, kova astarları ve besleme ızgaraları, ezici merdaneler vs.



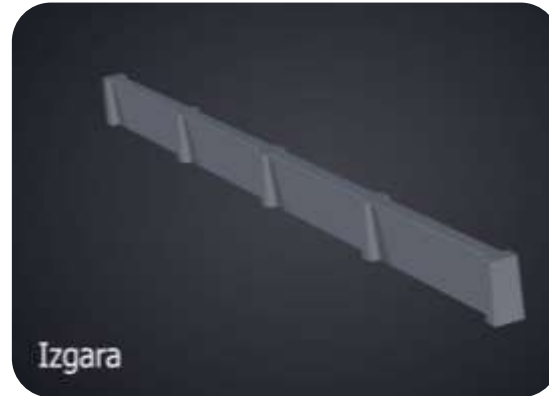
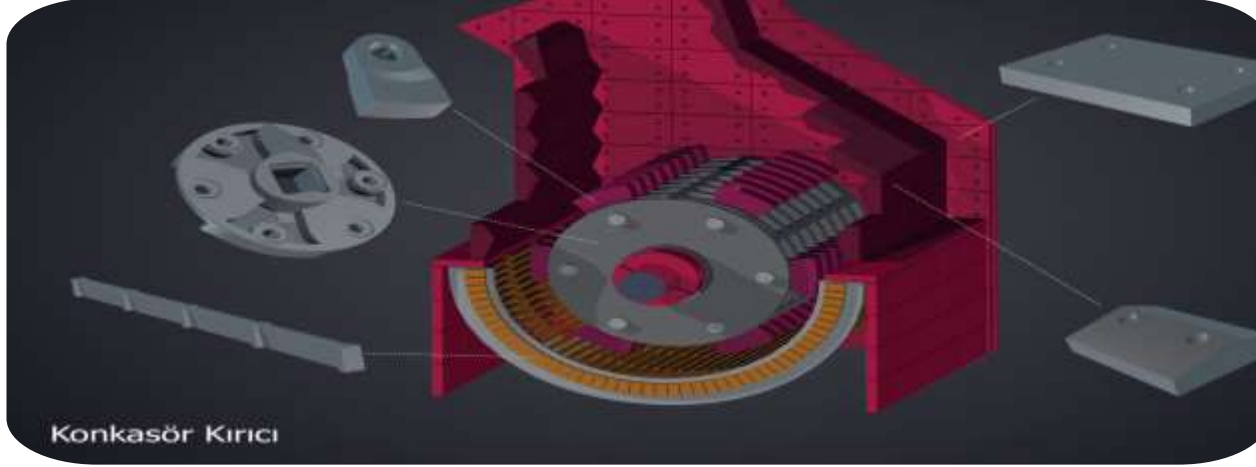
Paletli Kırıcılar

Madencilik ve Kırıcı Sanayii

Madencilikte kullanılan yürüyüş paletleri, kepçe dişleri, konik ve çeneli kırıcıların aşınma parçaları, kırıcı çubuklar, kova astarları ve besleme ızgaraları, ezici merdaneler vs.



Konkasör Kırıcılar

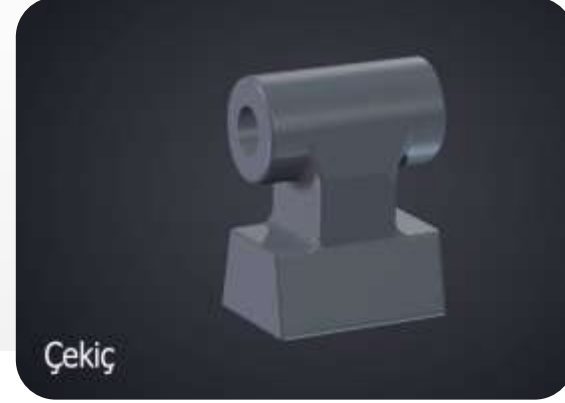
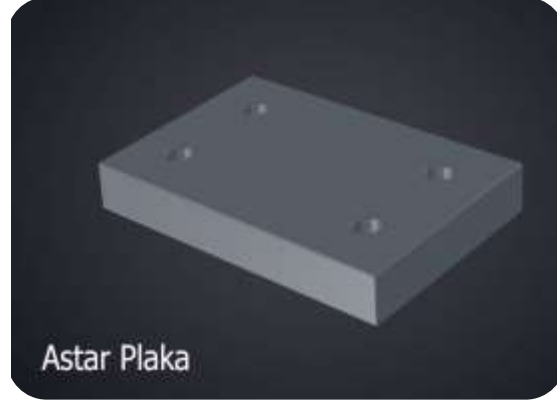


Çimento Sanayii

Yüksek ısı mukavemetli çelik dökümler, soğutma plakaları ve plaka taşıyıcı şaseleri, döner fırın dış segmentleri, siklon boruları, klapeler.

Aşınmaya ve darbeye dayanıklı çelik dökümler, değirmen astar plakaları, ara bölme diyafram plakaları, kırıcı disk ve çekiçler, kırıcı dişli plakaları vs.

Konkasör Kırıcılar

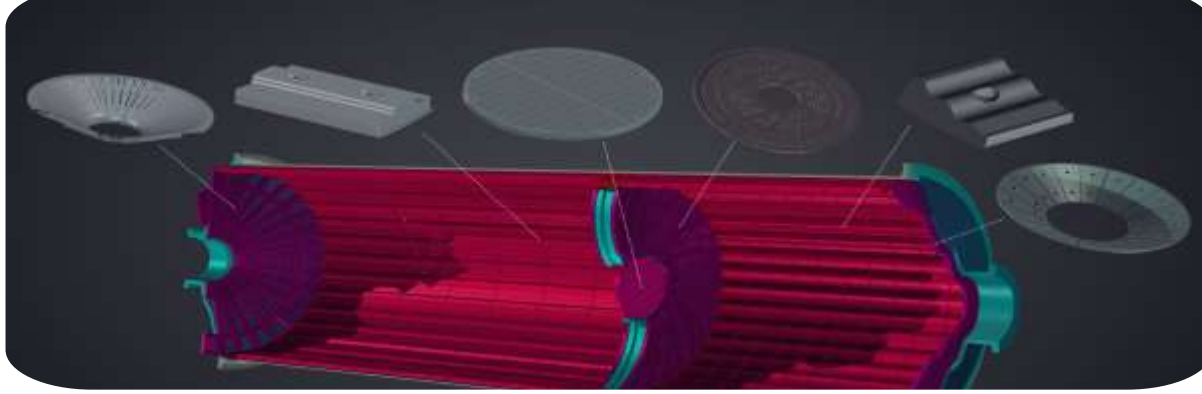


Çimento Sanayii

Yüksek ısı mukavemetli çelik dökümler, soğutma plakaları ve plaka taşıyıcı şaseleri, döner fırın dış segmentleri, siklon boruları, klapeler.

Aşınmaya ve darbeye dayanıklı çelik dökümler, değirmen astar plakaları, ara bölme diyafram plakaları, kırıcı disk ve çekiçler, kırıcı dişli plakaları vs.

Bilyalı Deđirmen



Çimento Sanayii

Yüksek ısı mukavemetli çelik dökümler, sođutma plakaları ve plaka taşıyıcı şaseleri, döner fırın dış segmentleri, siklon boruları, klapeler.

Aşınmaya ve darbeye dayanıklı çelik dökümler, deđirmen astar plakaları, ara bölme diyafram plakaları, kırıcı disk ve çekiçler, kırıcı dişli plakaları vs.



Deđirmen Giriş Plakası

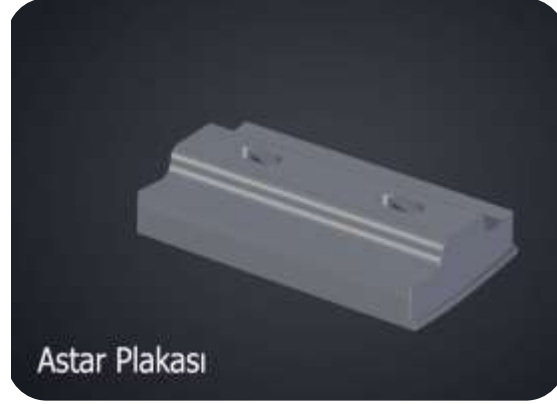


Astar Plakası



Deđirmen Diyafram Plakası

Bilyalı Değirmen

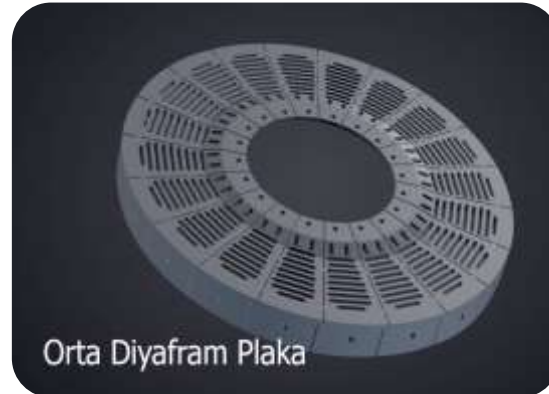
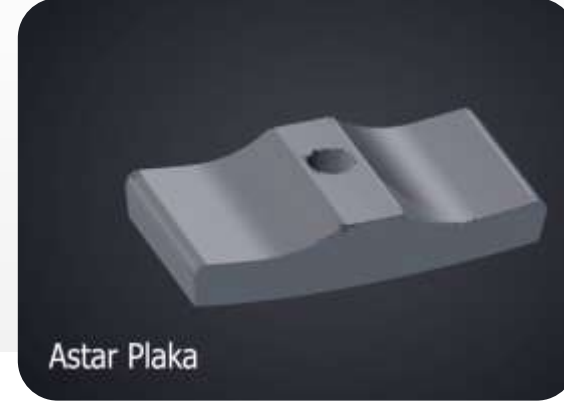
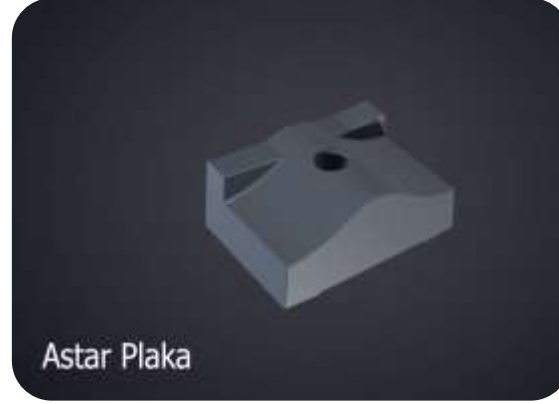
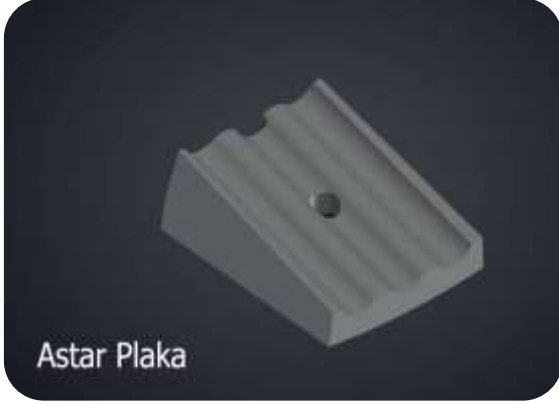


Çimento Sanayii

Yüksek ısı mukavemetli çelik dökümler, soğutma plakaları ve plaka taşıyıcı şaseleri, döner fırın dış segmentleri, siklon boruları, klapeler.

Aşınmaya ve darbeye dayanıklı çelik dökümler, değirmen astar plakaları, ara bölme diyafram plakaları, kırıcı disk ve çekiçler, kırıcı dişli plakaları vs.

Bilyalı Deđirmen

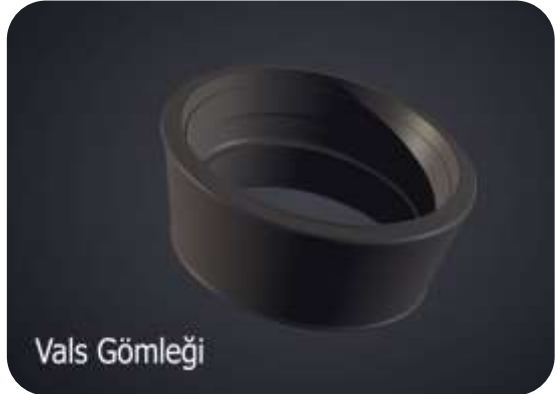


Çimento Sanayii

Yüksek ısı mukavemetli çelik dökümler, sođutma plakaları ve plaka taşıyıcı şaseleri, döner fırın dış segmentleri, siklon boruları, klapeler.

Aşınmaya ve darbeye dayanıklı çelik dökümler, deđirmen astar plakaları, ara bölme diyafram plakaları, kırıcı disk ve çekicler, kırıcı dişli plakaları vs.

Dik Değirmen

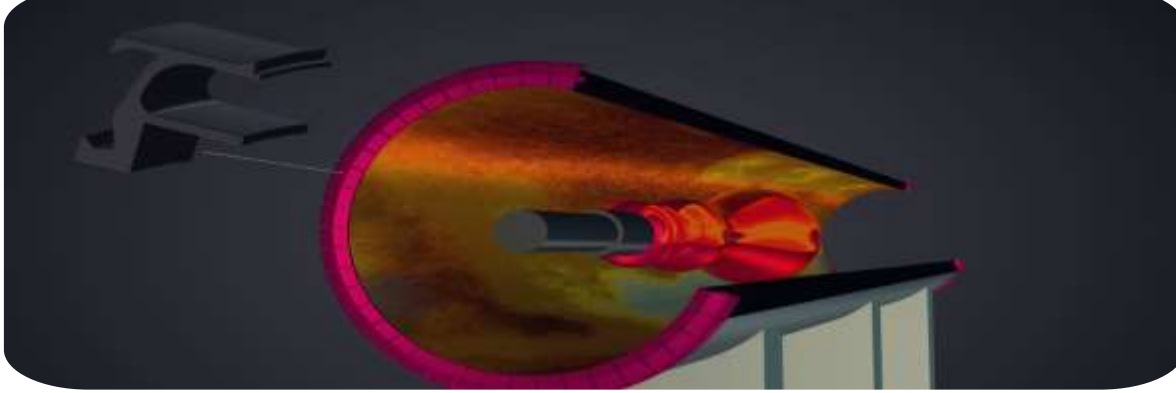


Çimento Sanayii

Yüksek ısı mukavemetli çelik dökümler, soğutma plakaları ve plaka taşıyıcı şaseleri, döner fırın dış segmentleri, siklon boruları, klapeler.

Aşınmaya ve darbeye dayanıklı çelik dökümler, değirmen astar plakaları, ara bölme diyafram plakaları, kırıcı disk ve çekiçler, kırıcı dişli plakaları vs.

Klinker Fırın



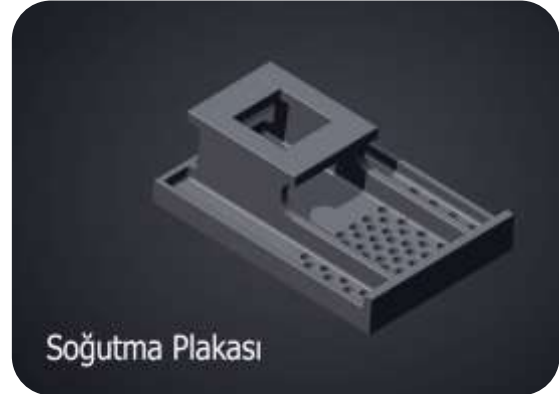
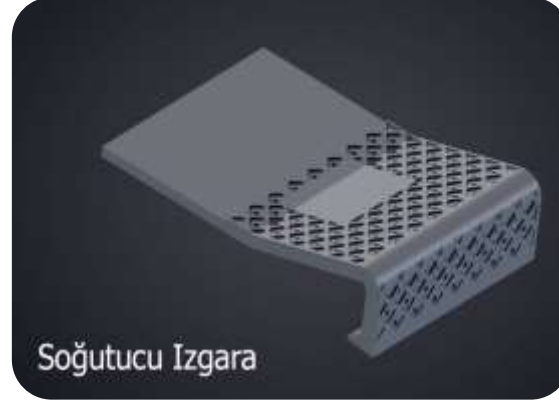
Fırın Giriş Ađzı Tuđla Tutucu

Çimento Sanayii

Yüksek ısı mukavemetli çelik dökümler, sođutma plakaları ve plaka taşıyıcı şaseleri, döner fırın dış segmentleri, siklon boruları, klapeler.

Aşınmaya ve darbeye dayanıklı çelik dökümler, değirmen astar plakaları, ara bölme diyafram plakaları, kırıcı disk ve çekicler, kırıcı dişli plakaları vs.

Klinker Soğutucu

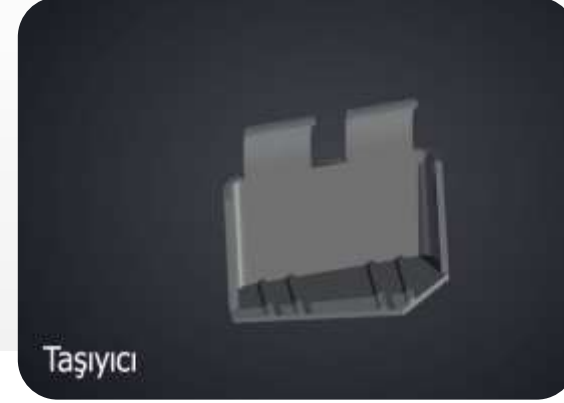
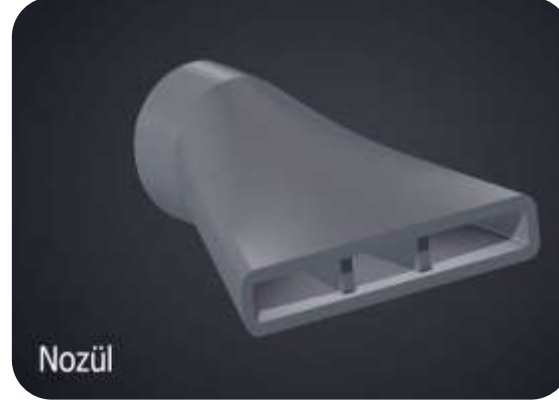
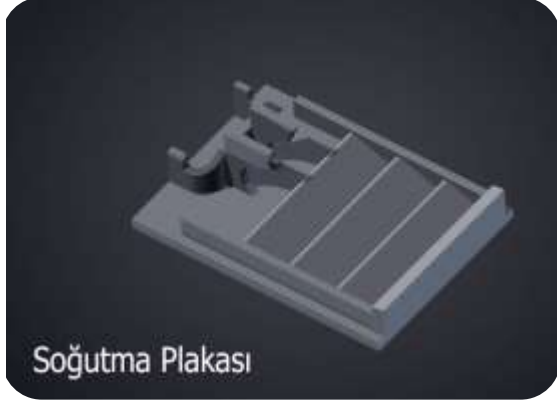


Çimento Sanayii

Yüksek ısı mukavemetli çelik dökümler, soğutma plakaları ve plaka taşıyıcı şaseleri, döner fırın dış segmentleri, siklon boruları, klapeler.

Aşınmaya ve darbeye dayanıklı çelik dökümler, değirmen astar plakaları, ara bölme diyafram plakaları, kırıcı disk ve çekiçler, kırıcı dişli plakaları vs.

Klinker Sođutucu



Çimento Sanayii

Yüksek ısı mukavemetli çelik dökümler, sođutma plakaları ve plaka taşıyıcı şaseleri, döner fırın dış segmentleri, siklon boruları, klapeler.

Aşınmaya ve darbeye dayanıklı çelik dökümler, değirmen astar plakaları, ara bölme diyafram plakaları, kırıcı disk ve çekiçler, kırıcı dişli plakaları vs.

Siklon



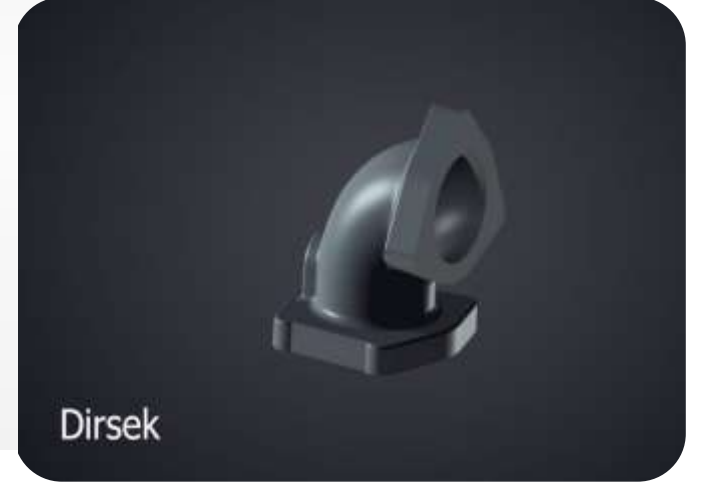
Çimento Sanayii

Yüksek ısı mukavemetli çelik dökümler, sođutma plakaları ve plaka taşıyıcı şaseleri, döner fırın dış segmentleri, siklon boruları, klapeler.

Aşınmaya ve darbeye dayanıklı çelik dökümler, değirmen astar plakaları, ara bölme diyafram plakaları, kırıcı disk ve çekiçler, kırıcı dişli plakaları vs.

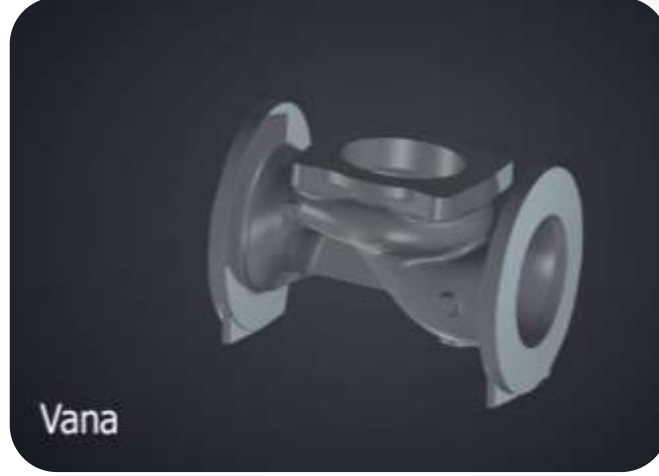
Çamur ve Beton Pompası **Sanayii**

Farklı ölçülerde vana
gövde kapak ve diskleri,
seperatör parçaları gibi
üretimler yapılmaktadır.



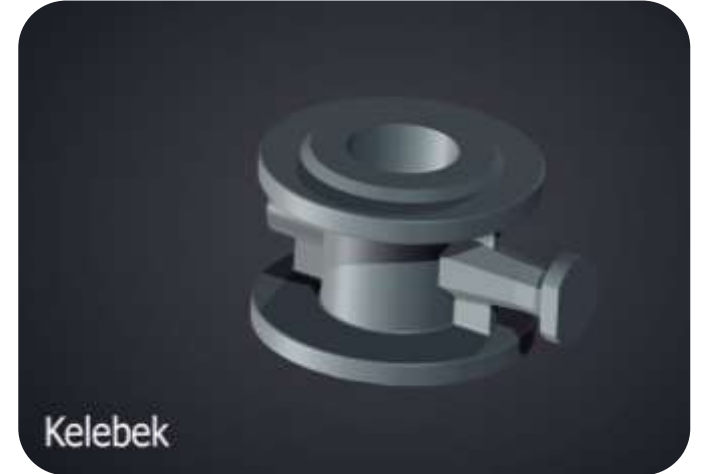
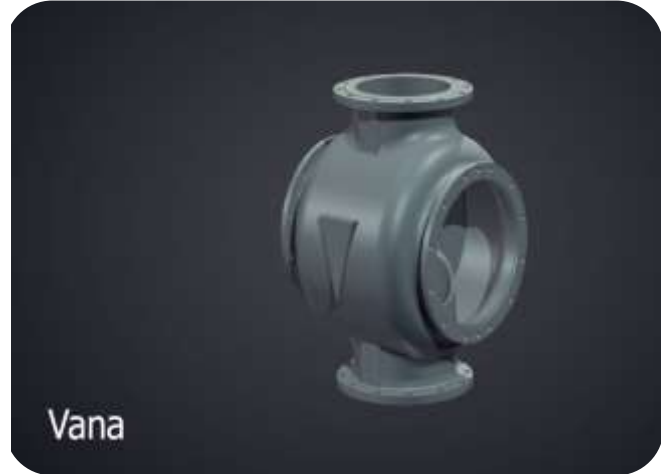
Çamur ve Beton Pompası **Sanayii**

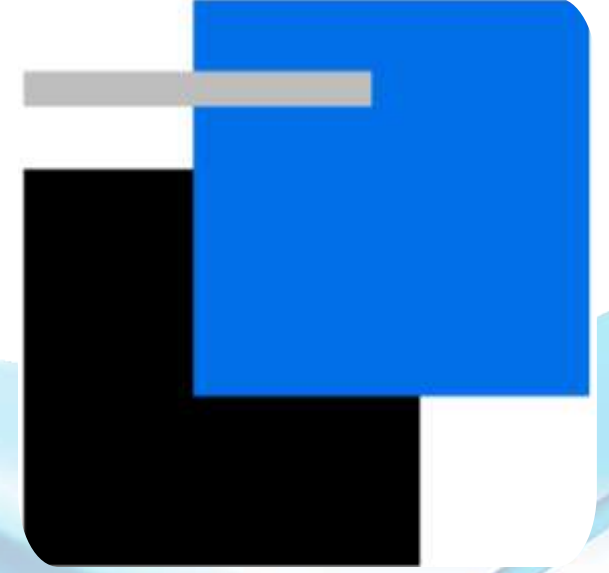
Farklı ölçülerde vana
gövde kapak ve diskleri,
seperatör parçaları gibi
üretimler yapılmaktadır.



Çamur ve Beton Pompası **Sanayii**

Farklı ölçülerde vana
gövde kapak ve diskleri,
seperatör parçaları gibi
üretimler yapılmaktadır.





Enerji Sektörü

Kömür değirmenleri aşınma plakaları, yüksek darbe dayanımlı çekiçler, kül sevk zincirleri, boruları ve diskler ve aynı zamanda denizcilik sektöründe kullanılmak üzere iskele babaları, ring, teker, halat makarası ve çeşitli vanalardan oluşan geniş ürün yelpazemizle, her türlü enerji yatırımınızda yanınızdayız.

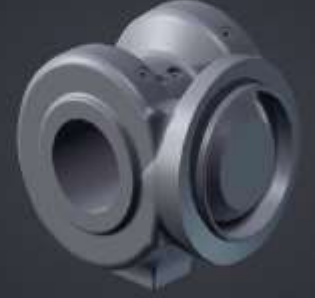
Enerji Sektörü

Enerji
Sektörü

Kömür değirmenleri aşınma plakaları, yüksek darbe dayanımlı çekiçler, kül sevk zincirleri, boruları ve diskler ve aynı zamanda denizcilik sektöründe kullanılmak üzere iskele babaları, ring, teker, halat makarası ve çeşitli vanalardan oluşan geniş ürün yelpazemizle, her türlü enerji yatırımınızda yanınızdayız.



Kelebek Vana



Hidrolik Piston Kafası



Hidrolik Piston Kafası

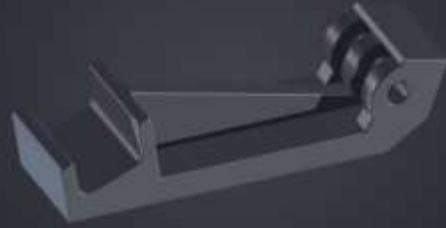


Kelebek Vana

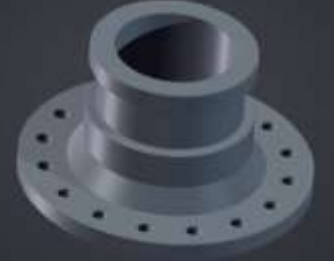
Enerji Sektörü

Enerji Sektörü

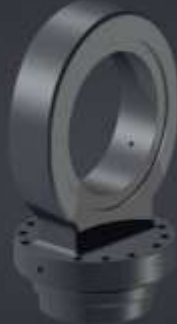
Kömür değirmenleri aşınma plakaları, yüksek darbe dayanımlı çekiçler, kül sevk zincirleri, boruları ve diskler ve aynı zamanda denizcilik sektöründe kullanılmak üzere iskele babaları, ring, teker, halat makarası ve çeşitli vanalardan oluşan geniş ürün yelpazemizle, her türlü enerji yatırımınızda yanınızdayız.



Çöp Yakma Izgarası



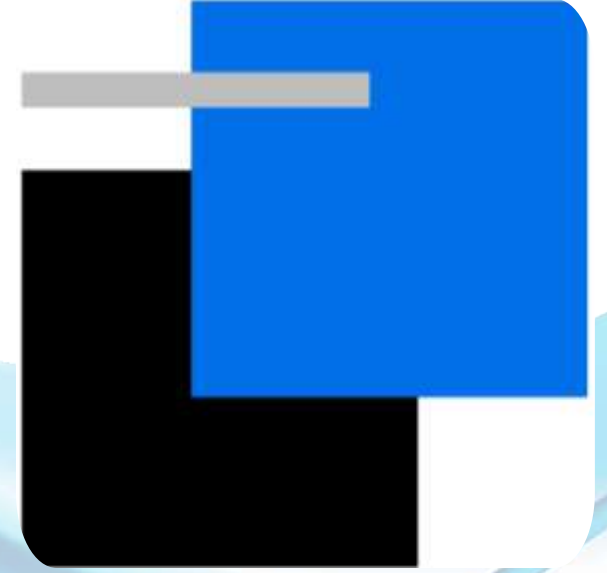
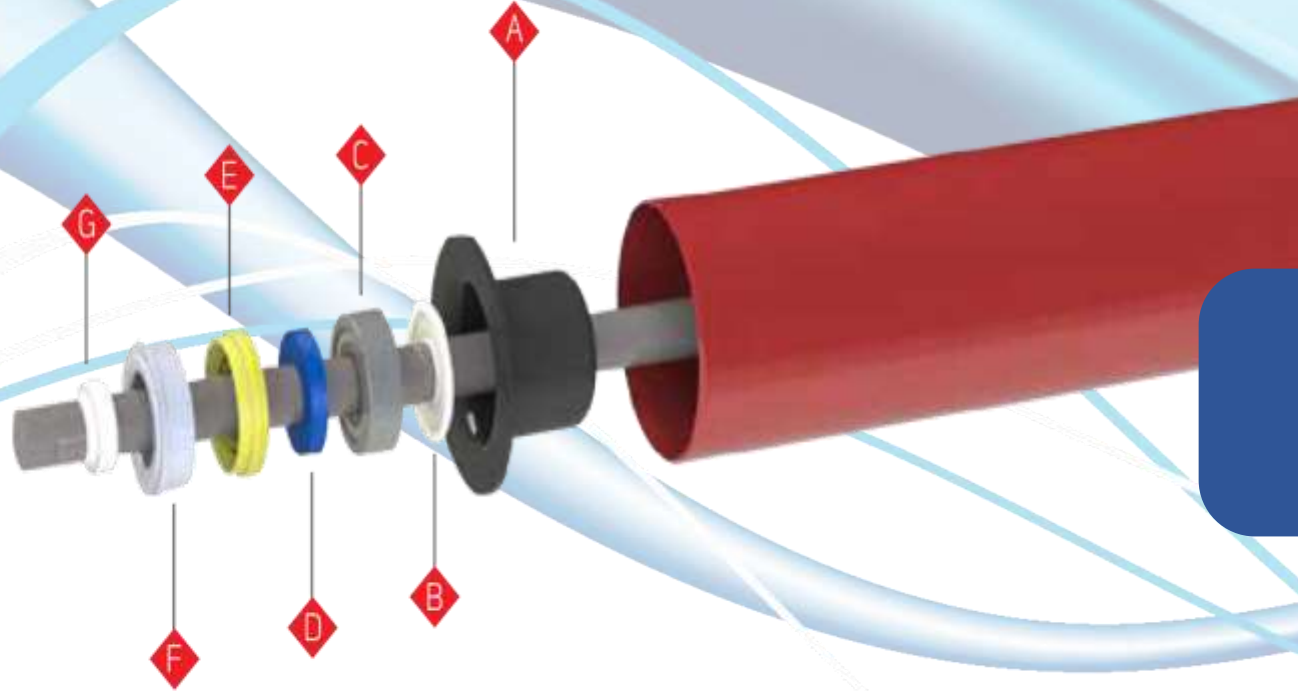
Giriş Çıkış Ağız



Hidrolik Piston Kafası



Fan



Konveyör **Rulo**

Ürün Taşıyıcı Rulo

Çok çeşitli yüklerin taşınmasında, makine ve montaj hatlarında malzemelerin iletilmesi ve birbirine aktarılmasında kullanılabilirler. Parça mallar, köşeli veya silindirik mallar, kutulu, ambalajlı ürünler yatay veya eğimli olarak taşınabilir.

Ürünler, konveyör şasisi üzerine düzgün aralıklarla yerleştirilmiş rulolar üzerinde iletilirler. Çalışma biçimine göre tahrikli ve serbest rulolu olarak ikiye ayrılırlar.

Serbest rulolu konveyörlerde malzeme taşınması yükseklik farkı, ilk hızı kazandırılmış sistem, insan veya makina itme gücüyle sağlanır. Bu konveyörlerde kuvvet, doğrudan doğruya yüke uygulanır. Rulolar, konveyör yatağı boyunca öteleme hareketi yapan yükün sürtünmesiyle dönerler.

Tahrikli rulolu konveyörlerde ise rulolar, motor-redüktör sistemi ile çalışan ve konveyör boyunca dolanan zincir sayesinde tahrik alırlar. Tahrikli konveyör ruloları, bir motor tarafından kendi eksenleri çevresinde döndürülür. Hareket, taşınan mala sürtünme aracılığıyla iletilir.

Ruloların aralıkları, rulo çapları ve malzeme, yine taşınacak ürünün cinsine göre belirlenir. Galvaniz, kauçuk veya PVC kaplı rulolar müşteri kullanımına uygun olarak tasarlanmaktadır. Kullanım alanı ve kapasitesi kullanım amacına göre değişmektedir.



Ürün Taşıyıcı Rulo

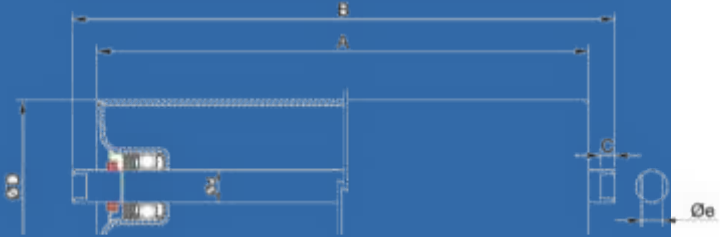
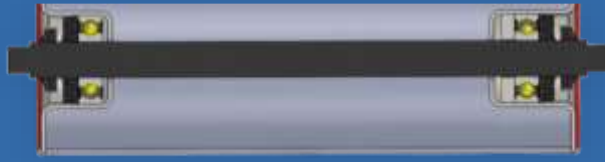
Mil çapları 12-15-20-25-30-40-50mm'dir.
3000 mm genişliğindeki bantlara kadar
üretim yapılmaktadır. 6000 serisi rulmanlar
kullanılmaktadır.



Bant Geniřlięi Band width	D	A1	A2	A3
300	63.5	380	200	
400	63.5	500	250	160
	89			
	108			
500	63.5	600	315	200
	89			
	108			
	133			
650	63.5	750	380	250
	89			
	108			
	133			
800	89	950	465	315
	108			
	133			
	159			
1000	89	1150	600	380
	108			
	133			
	159			
1200	89	1400	700	465
	108			
	133			
	159			

Kilitli Rulo

Eğimli konveyörlerde duruş esnasına tambura binen yükü hafifletmek ve bantın geri kaçmasına engel olmak için bant yönünün tersine dönmeyen, sadece bant yönünde dönen firmamıza ait özel mekanizmalı rulolardır.



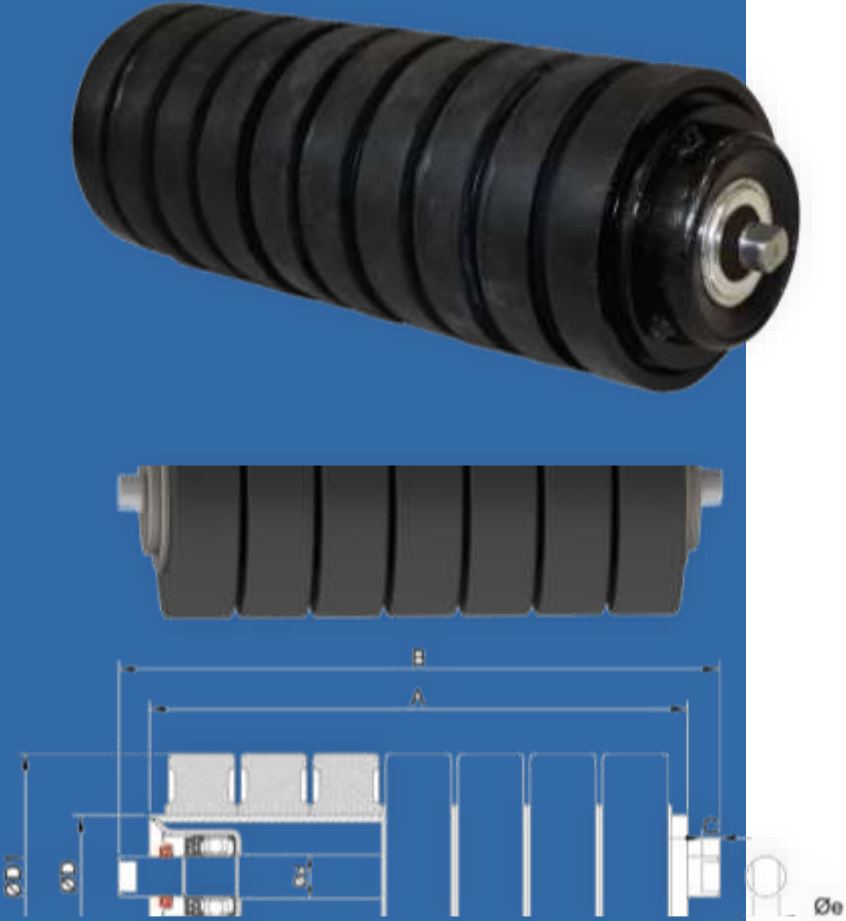
* Mil çapları 12-15-20-25-30-40-50mm'dir.

* 3000 mm

genişliğindeki bantlara kadar üretim yapılmaktadır.

* 6000 serisi rulmanlar kullanılmaktadır.

Bant Geniřliđi Band Width	D	A1	A2	A3
300	63,5	380	200	
400	63,5	500	250	160
	89			
	108			
500	63,5	600	315	200
	89			
	108			
	133			
650	63,5	750	380	250
	89			
	108			
	133			
800	89	950	465	315
	108			
	133			
	159			
1000	89	1150	600	380
	108			
	133			
	159			
1200	89	1400	700	465
	108			
	133			
	159			



Darbe Rulosu

Banta düşen malzemelerin oluşturduğu basınca karşı gelen ve absorbe eden, üzerinde disklerin bulunduğu, temeli çelik rulo dizaynından oluşan şok emici rulolardır.

Çok çeşitli yüklerin taşınmasında, makine ve montaj hatlarında malzemelerin iletilmesi ve birbirine aktarılmasında kullanılabilirler. Parça mallar, köşeli veya silindirik mallar, kutulu, ambalajlı ürünler yatay veya eğimli olarak taşınabilir.

Ürünler, konveyör şasisi üzerine düzgün aralıklarla yerleştirilmiş rulolar üzerinde iletilirler. Çalışma biçimine göre tahrikli ve serbest rulolu olarak ikiye ayrılırlar.

Serbest rulolu konveyörlerde malzeme taşınması yükseklik farkı, ilk hızı kazandırılmış sistem, insan veya makina itme gücüyle sağlanır. Bu konveyörlerde kuvvet, doğrudan doğruya yüke uygulanır. Rulolar, konveyör yatağı boyunca öteleme hareketi yapan yükün sürtünmesiyle dönerler.

Tahrikli rulolu konveyörlerde ise rulolar, motor-redüktör sistemi ile çalışan ve konveyör boyunca dolanan zincir sayesinde tahrik alırlar. Tahrikli konveyör ruloları, bir motor tarafından kendi eksenleri çevresinde döndürülür. Hareket, taşınan mala sürtünme aracılığıyla iletilir.

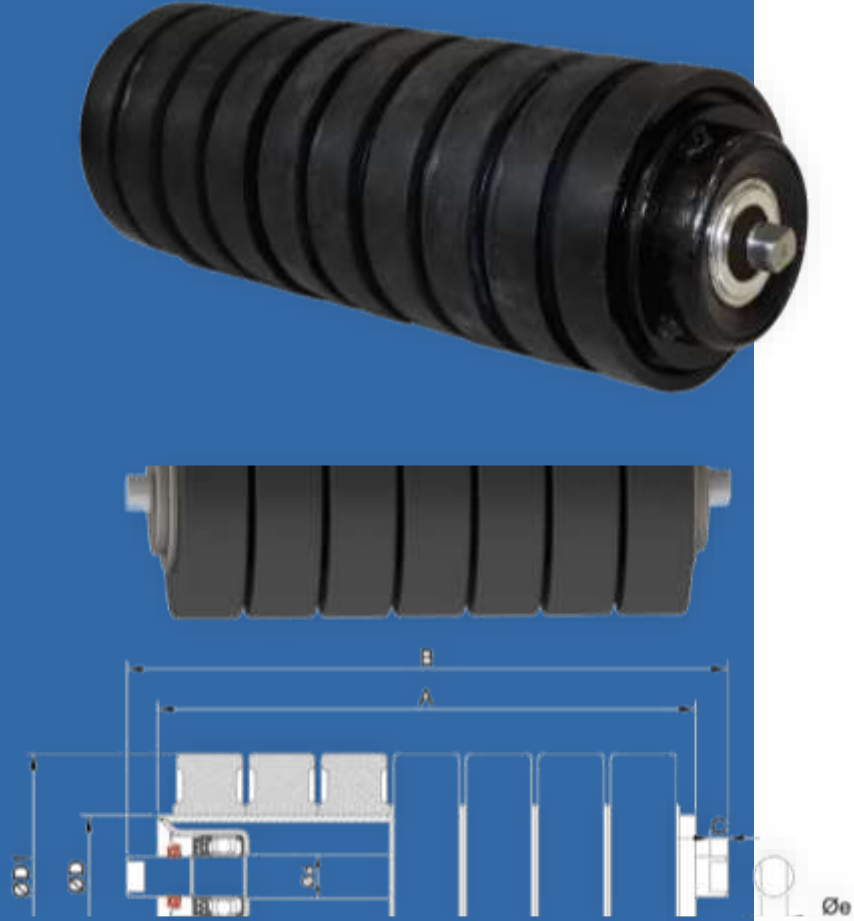
Ruloların aralıkları, rulo çapları ve malzeme, yine taşınacak ürünün cinsine göre belirlenir. Galvaniz, kauçuk veya PVC kaplı rulolar müşteri kullanımına uygun olarak tasarlanmaktadır. Kullanım alanı ve kapasitesi kullanım amacına göre değişmektedir.

Darbe Rulosu

* Mil çapları 12-15-20-25-30-40-50mm'dir.

* 3000 mm genişliğindeki bantlara kadar üretim yapılmaktadır.

* 6000 serisi rulmanlar kullanılmaktadır.



Bant Geniřliđi Band width	D	A1	A2	A3
300	63.5	380	200	
400	63.5	500	250	160
	89			
	108			
500	63.5	600	315	200
	89			
	108			
	133			
650	63.5	750	380	250
	89			
	108			
	133			
800	89	950	465	315
	108			
	133			
	159			
1000	89	1150	600	380
	108			
	133			
	159			
1200	89	1400	700	465
	108			
	133			
	159			

Dönüş Rulosu

Dönüş hattı boyunca bantın akışını sağlamak ve desteklemek için kullanılırlar. Taşınan malzemenin banta yapışmaya meyilli veya aşınma problem olması durumunda lastik diskli olarak imal edilebilirler.

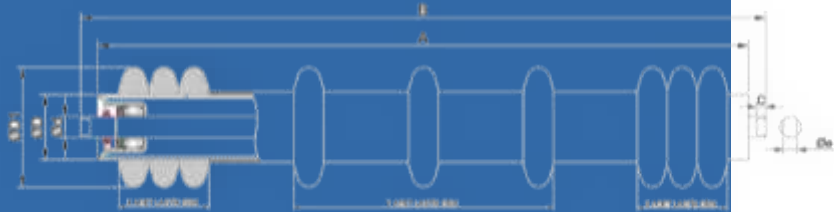
Çok çeşitli yüklerin taşınmasında, makine ve montaj hatlarında malzemelerin iletilmesi ve birbirine aktarılmasında kullanılabilirler. Parça mallar, köşeli veya silindirik mallar, kutulu, ambalajlı ürünler yatay veya eğimli olarak taşınabilir.

Ürünler, konveyör şasisi üzerine düzgün aralıklarla yerleştirilmiş rulolar üzerinde iletilirler. Çalışma biçimine göre tahrikli ve serbest rulolu olarak ikiye ayrılırlar.

Serbest rulolu konveyörlerde malzeme taşınması yükseklik farkı, ilk hızı kazandırılmış sistem, insan veya makina itme gücüyle sağlanır. Bu konveyörlerde kuvvet, doğrudan doğruya yüke uygulanır. Rulolar, konveyör yatağı boyunca öteleme hareketi yapan yükün sürtünmesiyle dönerler.

Tahrikli rulolu konveyörlerde ise rulolar, motor-redüktör sistemi ile çalışan ve konveyör boyunca dolanan zincir sayesinde tahrik alırlar. Tahrikli konveyör ruloları, bir motor tarafından kendi eksenleri çevresinde döndürülür. Hareket, taşınan mala sürtünme aracılığıyla iletilir.

Ruloların aralıkları, rulo çapları ve malzeme, yine taşınacak ürünün cinsine göre belirlenir. Galvaniz, kauçuk veya PVC kaplı rulolar müşteri kullanımına uygun olarak tasarlanmaktadır. Kullanım alanı ve kapasitesi kullanım amacına göre değişmektedir.

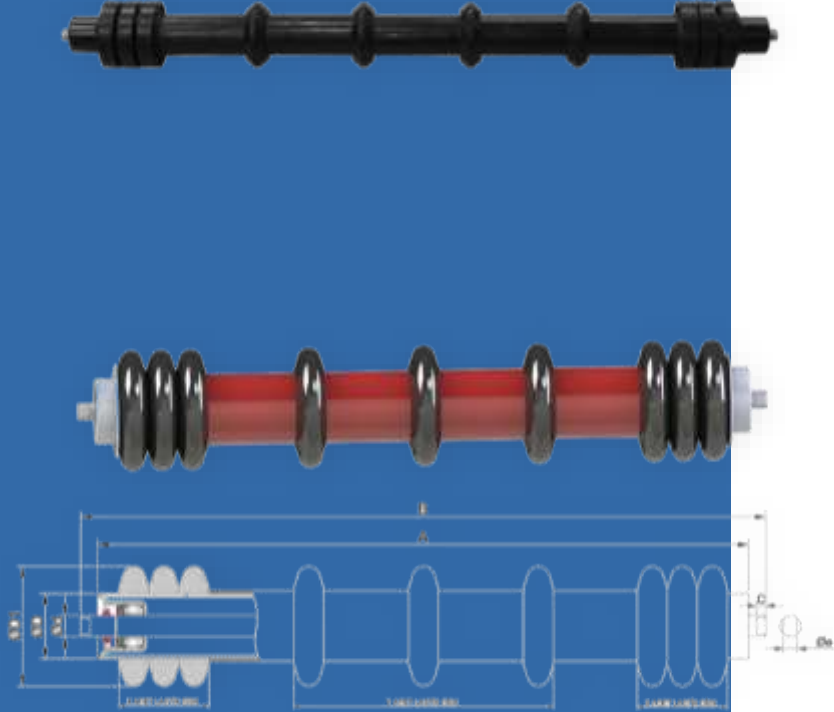


Dönüş Rulosu

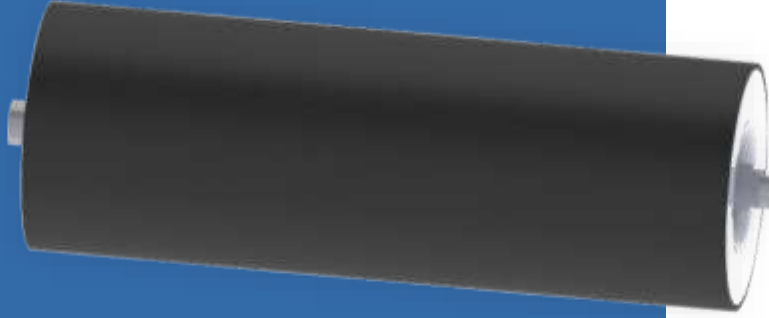
* Mil çapları 12-15-20-25-30-40-50mm'dir.

* 3000 mm genişliğindeki bantlara kadar üretim yapılmaktadır.

* 6000 serisi rulmanlar kullanılmaktadır.



Bant Geniřliđi Band width	D	A1	A2	A3
300	63.5	380	200	
400	63.5	500	250	160
	89			
	108			
500	63.5	600	315	200
	89			
	108			
	133			
650	63.5	750	380	250
	89			
	108			
	133			
800	89	950	465	315
	108			
	133			
	159			
1000	108	1150	600	380
	133			
	159			
	178			
1200	89	1400	700	465
	108			
	133			
	159			



Kauçuk Kaplamaalı Rulo

Dönüş hattı boyunca bantın akışını sağlamak ve desteklemek için kullanılırlar. Taşınan malzemenin banta yapışmaya meyilli veya aşınma problem olması durumunda lastik diskli olarak imal edilebilirler.

Çok çeşitli yüklerin taşınmasında, makine ve montaj hatlarında malzemelerin iletilmesi ve birbirine aktarılmasında kullanılabilirler. Parçalar, köşeli veya silindirik mallar, kutulu, ambalajlı ürünler yatay veya eğimli olarak taşınabilir.

Ürünler, konveyör şasisi üzerine düzgün aralıklarla yerleştirilmiş rulolar üzerinde iletilirler. Çalışma biçimine göre tahrikli ve serbest rulolu olarak ikiye ayrılırlar.

Serbest rulolu konveyörlerde malzeme taşınması yükseklik farkı, ilk hızı kazandırılmış sistem, insan veya makina itme gücüyle sağlanır. Bu konveyörlerde kuvvet, doğrudan doğruya yüke uygulanır. Rulolar, konveyör yatağı boyunca öteleme hareketi yapan yükün sürtünmesiyle dönerler.

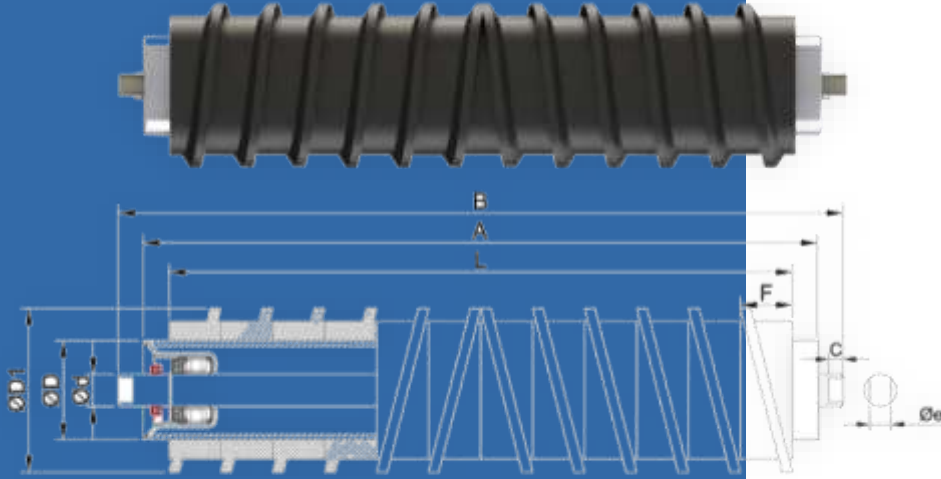
Tahrikli rulolu konveyörlerde ise rulolar, motor-redüktör sistemi ile çalışan ve konveyör boyunca dolanan zincir sayesinde tahrik alırlar. Tahrikli konveyör ruloları, bir motor tarafından kendi eksenleri çevresinde döndürülür. Hareket, taşınan mala sürtünme aracılığıyla iletilir.

Ruloların aralıkları, rulo çapları ve malzeme, yine taşınacak ürünün cinsine göre belirlenir. Galvaniz, kauçuk veya PVC kaplı rulolar müşteri kullanımına uygun olarak tasarlanmaktadır. Kullanım alanı ve kapasitesi kullanım amacına göre değişmektedir.

Helis Diskli Rulo

Konveyör bant temizleme rulolarıdır. Rulonun ortasından kenarına doğru dönüş yaparak bandın yüzeyine yapışmış malzemeleri temizler.

Çok çeşitli yüklerin taşınmasında, makine ve montaj hatlarında malzemelerin iletilmesi ve birbirine aktarılmasında kullanılabilirler. Parça mallar, köşeli veya silindirik mallar, kutulu, ambalajlı ürünler yatay veya eğimli olarak taşınabilir.



Ürünler, konveyör şasisi üzerine düzgün aralıklarla yerleştirilmiş rulolar üzerinde iletilirler. Çalışma biçimine göre tahrikli ve serbest rulolu olarak ikiye ayrılırlar.

Serbest rulolu konveyörlerde malzeme taşınması yükseklik farkı, ilk hızı kazandırılmış sistem, insan veya makina itme gücüyle sağlanır. Bu konveyörlerde kuvvet, doğrudan doğruya yüke uygulanır. Rulolar, konveyör yatağı boyunca öteleme hareketi yapan yükün sürtünmesiyle dönerler.

Tahrikli rulolu konveyörlerde ise rulolar, motor-redüktör sistemi ile çalışan ve konveyör boyunca dolanan zincir sayesinde tahrik alırlar. Tahrikli konveyör ruloları, bir motor tarafından kendi eksenleri çevresinde döndürülür. Hareket, taşınan mala sürtünme aracılığıyla iletilir.

Ruloların aralıkları, rulo çapları ve malzeme, yine taşınacak ürünün cinsine göre belirlenir. Galvaniz, kauçuk veya PVC kaplı rulolar müşteri kullanımına uygun olarak tasarlanmaktadır. Kullanım alanı ve kapasitesi kullanım amacına göre değişmektedir.

Kılavuz Rulosu

Bantın kaymasını engelleyen ve merkezleyen konsol destekli milli dikey rulolar.

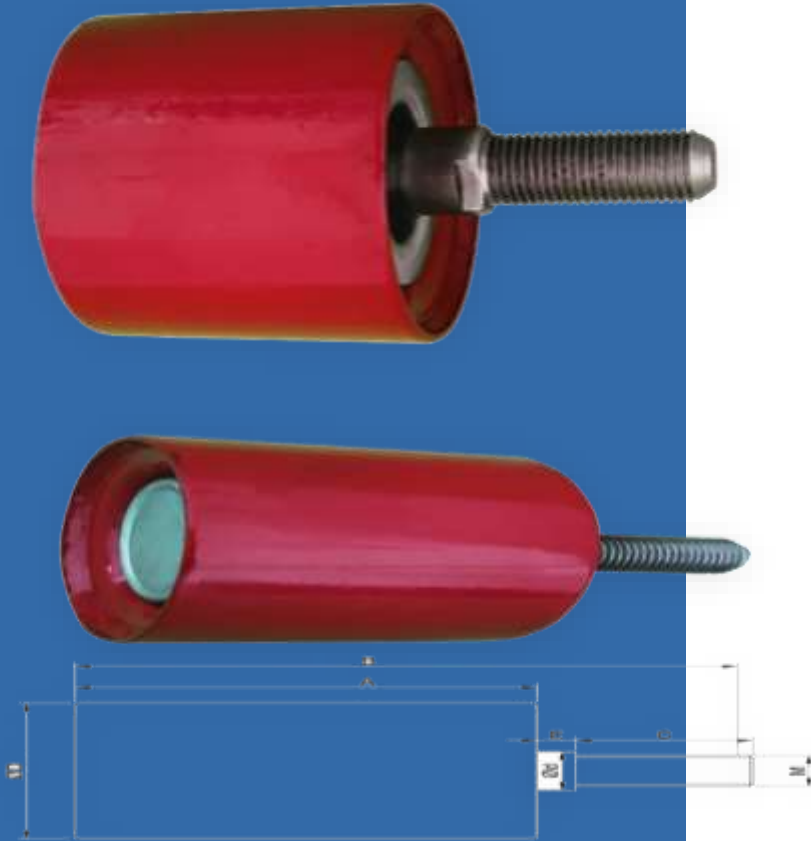
Çok çeşitli yüklerin taşınmasında, makine ve montaj hatlarında malzemelerin iletilmesi ve birbirine aktarılmasında kullanılabilirler. Parça mallar, köşeli veya silindirik mallar, kutulu, ambalajlı ürünler yatay veya eğimli olarak taşınabilir.

Ürünler, konveyör şasisi üzerine düzgün aralıklarla yerleştirilmiş rulolar üzerinde iletilirler. Çalışma biçimine göre tahrikli ve serbest rulolu olarak ikiye ayrılırlar.

Serbest rulolu konveyörlerde malzeme taşınması yükseklik farkı, ilk hızı kazandırılmış sistem, insan veya makina itme gücüyle sağlanır. Bu konveyörlerde kuvvet, doğrudan doğruya yüke uygulanır. Rulolar, konveyör yatağı boyunca öteleme hareketi yapan yükün sürtünmesiyle dönerler.

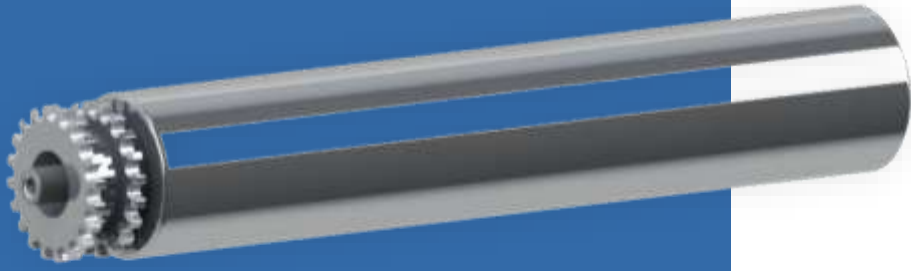
Tahrikli rulolu konveyörlerde ise rulolar, motor-redüktör sistemi ile çalışan ve konveyör boyunca dolanan zincir sayesinde tahrik alırlar. Tahrikli konveyör ruloları, bir motor tarafından kendi eksenleri çevresinde döndürülür. Hareket, taşınan mala sürtünme aracılığıyla iletilir.

Ruloların aralıkları, rulo çapları ve malzeme, yine taşınacak ürünün cinsine göre belirlenir. Galvaniz, kauçuk veya PVC kaplı rulolar müşteri kullanımına uygun olarak tasarlanmaktadır. Kullanım alanı ve kapasitesi kullanım amacına göre değişmektedir.



Zincir Dişli

Rulo



Dişliler sayesinde motordan aldığı hareketin diğer rulolara aktaran rulo çeşididir.

Zincirli konveyörler genellikle palet taşınmasında ve özel uygulamalarda kullanılır. Tahrik, bir motor-redüktör sistemiyle zincirlerin yatakları dişliye verilir. Bu konveyörlerin projelendirme alanı, zincir sisteminin hareket kabiliyeti sebebiyle oldukça esneklerdir. Komplike asansör sistemlerinden askılı elbiselerin taşınmasına kadar bir çok alanda kullanılırlar.

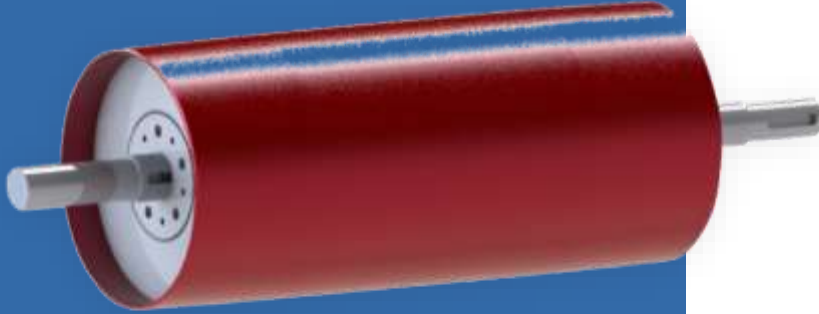
Konik Rulo



Genel olarak ağır yükler için tercih edilir ve konveyör hattına dönüş vermek için kullanılır.

Zincirli konveyörler genellikle palet taşınmasında ve özel uygulamalarda kullanılır. Tahrik, bir motor-redüktör sistemiyle zincirlerin yataklarındığı dişliye verilir. Bu konveyörlerin projelendirme alanı, zincir sisteminin hareket kabiliyeti sebebiyle oldukça esnektir. Komplike asansör sistemlerinden askılı elbiselerin taşınmasına kadar bir çok alanda kullanılırlar.

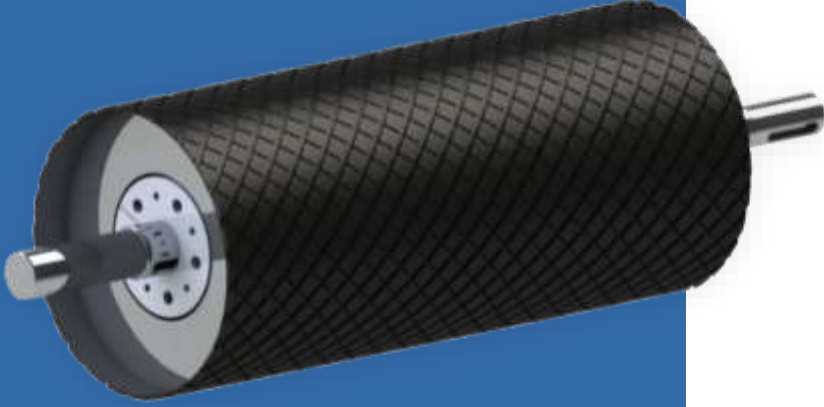
Gergi Tamburu



Ađırlıklı gergi tamburları konveyör bandı için ihtiyaç duyulan gergi miktarının konveyör bandının her yerinde eşit olarak etkin olmasını sağlar.

Zincirli konveyörler genellikle palet taşınmasında ve özel uygulamalarda kullanılır. Tahrik, bir motor-redüktör sistemiyle zincirlerin yatakları dişliye verilir. Bu konveyörlerin projelendirme alanı, zincir sisteminin hareket kabiliyeti sebebiyle oldukça esnektir. Komplike asansör sistemlerinden askılı elbiselerin taşınmasına kadar bir çok alanda kullanılırlar.

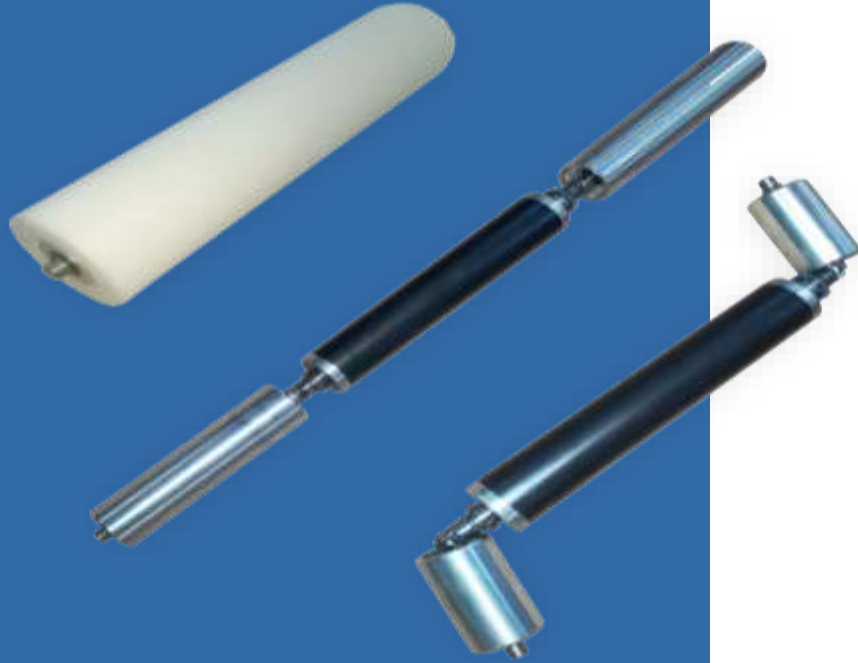
Tahrik Tamburu



Ađırlıklı gergi tamburları konveyör bandı için ihtiyaç duyulan gergi miktarının konveyör bandının her yerinde eşit olarak etkin olmasını sağlar.

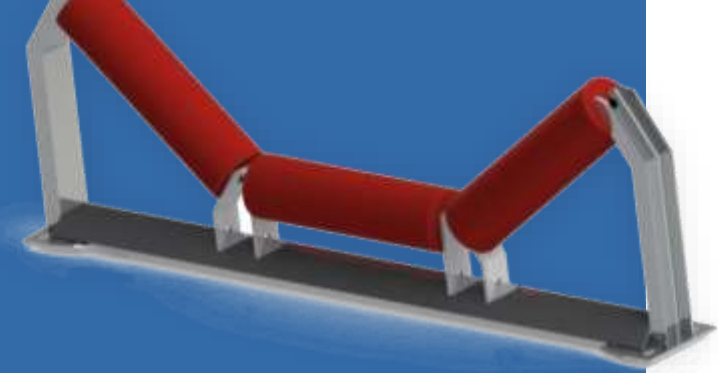
Zincirli konveyörler genellikle palet taşınmasında ve özel uygulamalarda kullanılır. Tahrik, bir motor-redüktör sistemiyle zincirlerin yataklandığı dişliye verilir. Bu konveyörlerin projelendirme alanı, zincir sisteminin hareket kabiliyeti sebebiyle oldukça esnektir. Komplike asansör sistemlerinden askılı elbiselerin taşınmasına kadar bir çok alanda kullanılırlar.

Endüstriyel **Rulolar**



Fabrika içinde taşıma ve paketleme işlerinde kullanılır. Aynı zamanda fabrika üretim hatlarında makina ekipmanı olarak kullanılır.

Taşıyıcı Rulo İstasyonları



Konveyör bandının sistem üzerinde stabil bir şekilde hareket etmesini sağlayan ve destekleyen ayrıca çeşitli tiplerde imal edilen rulo istasyonlarıdır.



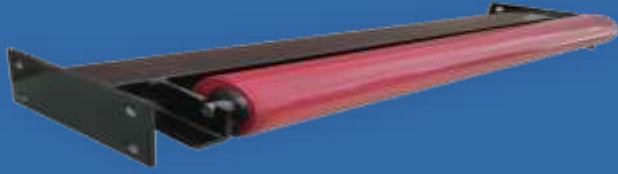
Darbe Rulosu İstasyonu

Konveyör bantlarında taşınan ürünlerin sabit kalmasını ve gelen darbeleri minimize etmek için kullanılan ve çeşitli özelliklerde imal edilen istasyonlardır.

Kızaklı İstasyon



Montaj ve bakımın zor olduđu bölgelerde kullanılmak üzere, sabit bir gövde üzerinde ruloların bulunduğu kızaklı yapı, bakımı ve montajı kolaylaştırmaktadır. Bant üzerinde yük bulunması durumunda, ek olarak kriko sistemleriyle bantın yükünü alıp kızaklama hareketini daha da kolaylaştırabilmekteyiz. Kızaklı istasyonlar her konveyör için özel ölçülerde imal edilebilir.



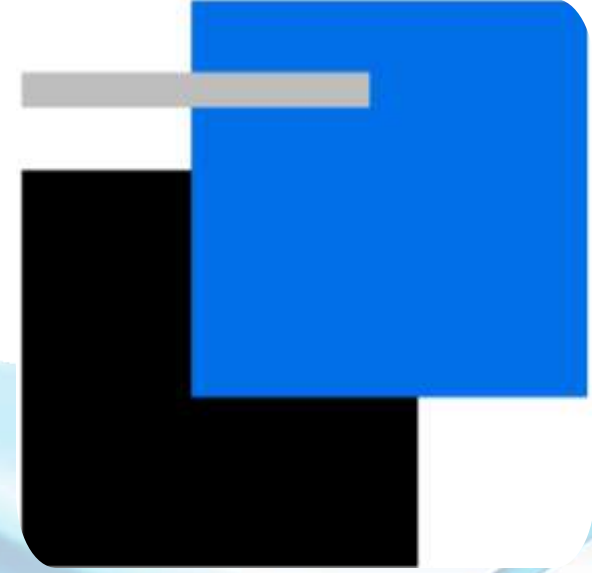
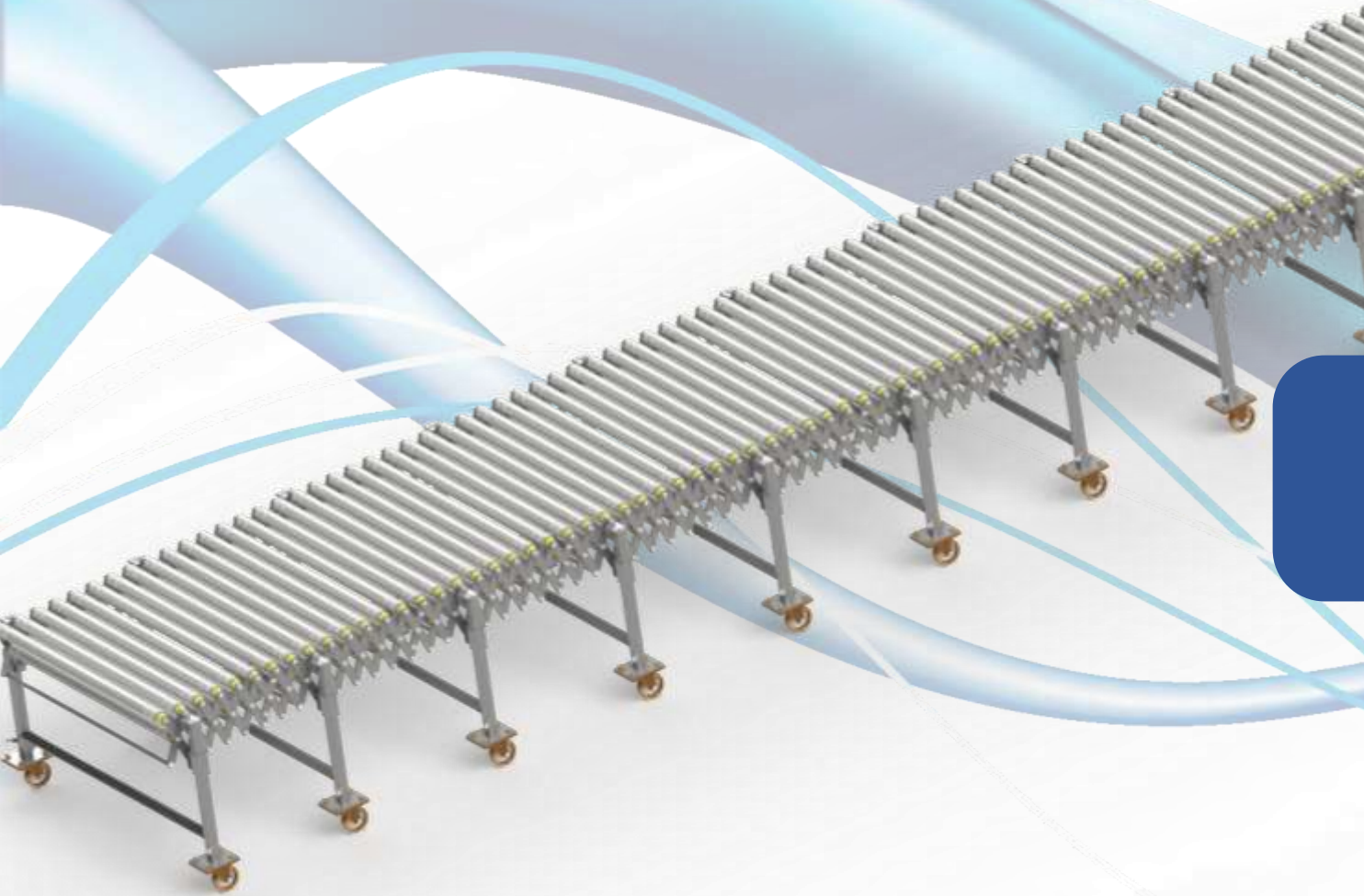
Geri Dönüş Rulosu **İstasyonları**

Alt ve Üst Ayar Rulosu **İstasyonları**



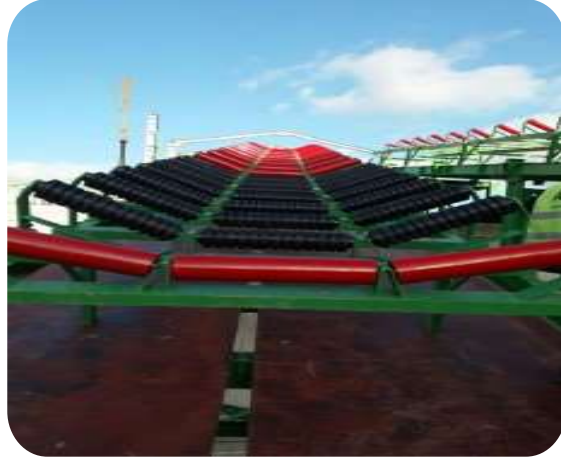
Rulo ve İstasyon Ekipmanları

- A. Rulman Yatakları
- B. Rulo Askı Ayakları
- C. Darbe ve Dönüş Diskleri
- D. Polyamid Rulman Yatakları ve Keçeler
- E. Özel Pres Baskı, Derin Çekme ve Kalıp İşleri



Konveyör Sistemleri

Çimento Fabrikası



Kum Hazırlama Tesisi



Alçı Fabrikası



Çimento Fabrikası



Kađıt Fabrikası



Termik Enerji Santrali



Termik Enerji Santrali



Kırık Cam Tesisi



Çimento Fabrika Hattı



Gemi Yükleme Hattı



Ticaret Odası



Alışveriş Merkezi



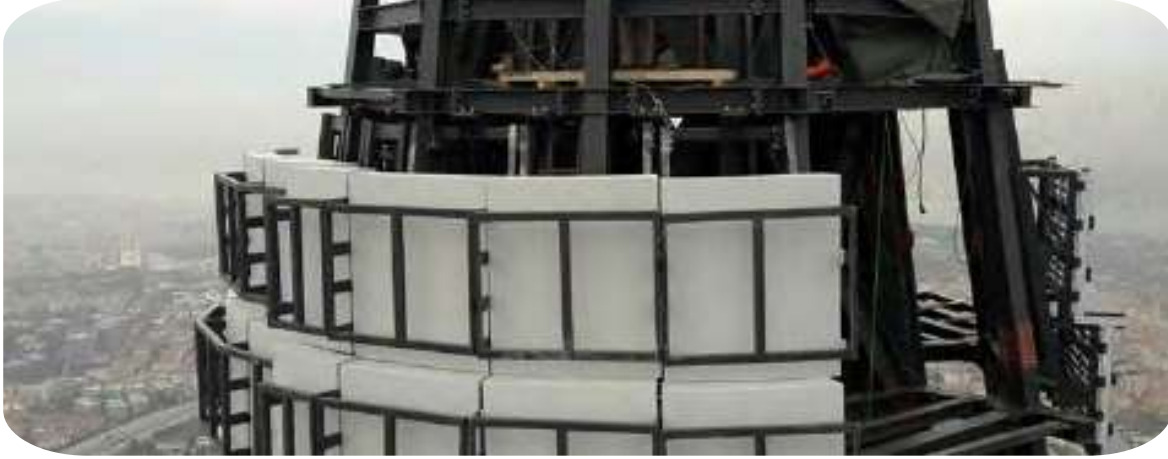
Spor Salonu



Fuar Alanı



TV Kulesi



Atlama Rampaları



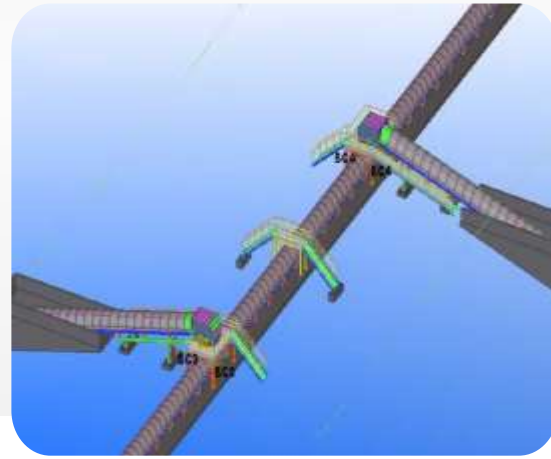
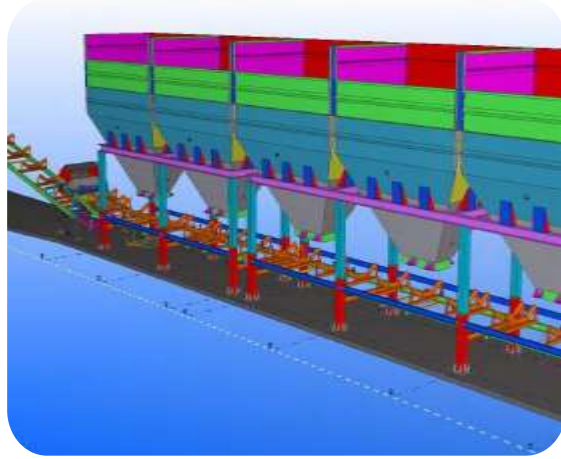
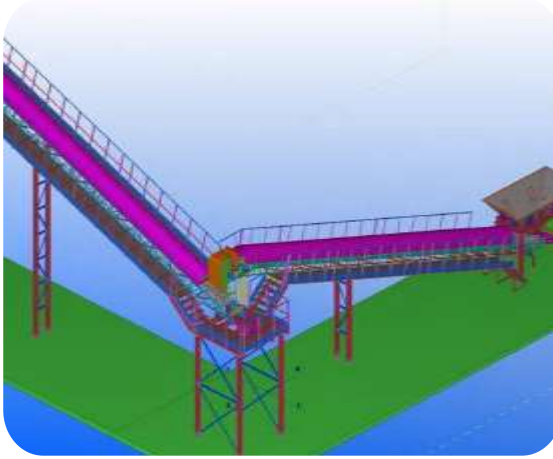
Alışveriş Merkezi

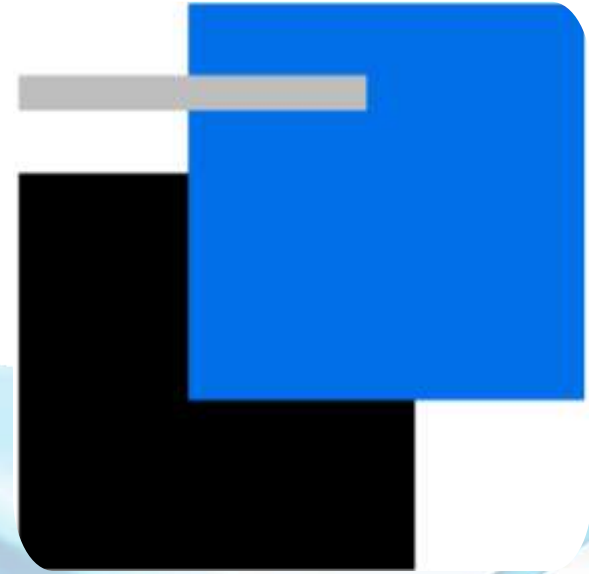
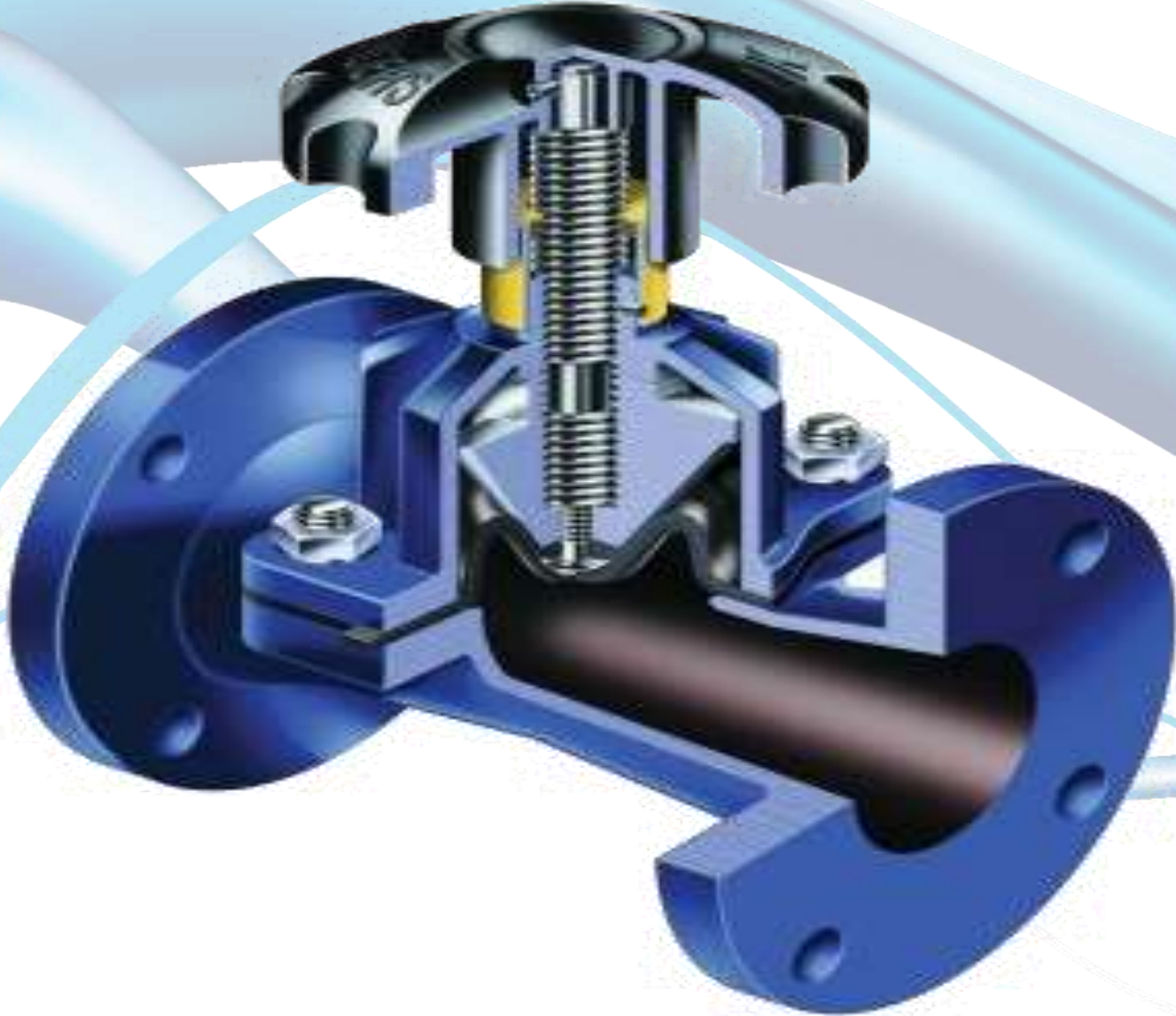


Otel



Mekanik Modelleme





Vanalar

Kelebek Vanalar

Kelebek vanalar merkezinden yada eksantrik olarak yataklanmış düz bir diskin, akışkan geçiş deliği ortasında 90 derece döndürülmesi ile akışkan geçişini kesip, açarak görevlerini yerine getirirler.

Kelebek vanalar hassas akış kontrolü için uygun değildir. Ancak bunun yanında bir çok üstünlükleri bulunmaktadır. Kelebek vanaların avantajlarını hafiflikleri, montaj boyutları, diğer tip vanalara göre maliyetleri, rahat montaj ve bakımları, v.b. olarak sayabiliriz.



Wafer Kelebek Vanalar

DN32-DN2100,

- Basınç Sınıfı: PN 6 / 10 / 16 / 20 // Class 150 // ANSI 125 / 150,
- Gövde: Epoxy kaplama GGG40 / GGG40.3 / GSC25N / ASTM A216 WCB / CF8M / AISI 316L,
- Disk: GGG40 / CF8M / AISI 316L / AluBronz,
- Conta: EPDM / H-EPDM / NBR / VİTON / SİLİKON / HYPALON / NEOPREN,
- Kumanda: Kollu / Redüktörlü // Pnömatik / Elektrik / Hidrolik Aktuatörlü,
- EN 593 ve API 609 standartlarına uygun.

Wafer tip kelebek vanalar API 609 standartlarına göre hat sonu vanası olarak kullanılamaz.

Lug Kelebek Vanalar

DN32-DN2100,

- Basınç Sınıfı: PN 6 / 10 / 16 / 20 // Class 150 // ANSI 125 / 150,
- Gövde: Epoxy kaplama GGG40 / GGG40.3 / GSC25N / ASTM A216 WCB / CF8M / AISI 316L,
- Disk: GGG40 / CF8M, AISI 316L / AluBronz,
- Conta: EPDM / H-EPDM / NBR / VİTON / SİLİKON / HYPALON / NEOPREN,
- Kumanda: Kollu / Redüktörlü // Pnömatik / Elektrik / Hidrolik Aktuatörlü,
- EN 593 ve API 609 standartlarına uygun.

Kelebek Vanalar

Kelebek vanalar merkezinden yada eksantrik olarak yataklanmış düz bir diskin, akışkan geçiş deliği ortasında 90 derece döndürülmesi ile akışkan geçişini kesip, açarak görevlerini yerine getirirler.

Kelebek vanalar hassas akış kontrolü için uygun değildir. Ancak bunun yanında bir çok üstünlükleri bulunmaktadır. Kelebek vanaların avantajlarını hafiflikleri, montaj boyutları, diğer tip vanalara göre maliyetleri, rahat montaj ve bakımları, v.b. olarak sayabiliriz.



Çift Flanşlı Konsantrik Kelebek Vanalar

DN50-DN2000,

- Basınç Sınıfı: PN 10 / 16 // ANSI 125 / 150,
- Gövde: Epoxy kaplama GGG50,
- Disk: Epoxy kaplama GGG50 / CF8M / AISI 316,
- Conta: EPDM / NBR / Viton,
- Kumanda Şekli: Kollu / Redüktörlü // Pnömatik / Elektrik / Hidrolik Aktüatörlü,
- TS EN 593 standardına uygun.

Çift Flanşlı Çift Eksantrik Kelebek Vanalar

DN100-DN2000,

- Basınç Sınıfı: PN 6 / 10 / 16 // ANSI 150,
- Gövde: Epoxy kaplama GGG50,
- Disk: Epoxy kaplama GGG50 / CF8M / AISI 316,
- Conta: EPDM / NBR / Viton,
- Kumanda Şekli: Kollu / Redüktörlü // Pnömatik / Elektrik / Hidrolik Aktüatörlü,
- TS EN 593 / API 609 / AWWA C504 standardına uygun.

Kelebek Vanalar

Kelebek vanalar merkezinden yada eksantrik olarak yataklanmış düz bir diskin, akışkan geçiş deliği ortasında 90 derece döndürülmesi ile akışkan geçişini kesip, açarak görevlerini yerine getirirler.

Kelebek vanalar hassas akış kontrolü için uygun değildir. Ancak bunun yanında bir çok üstünlükleri bulunmaktadır. Kelebek vanaların avantajlarını hafiflikleri, montaj boyutları, diğer tip vanalara göre maliyetleri, rahat montaj ve bakımları, v.b. olarak sayabiliriz.



Çift Flanşlı Triple Eksantrik Kelebek Vanalar

DN50-DN2000,

- Basınç Sınıfı: PN 6 / 10 / 16 // ANSI 150,
- Gövde: Epoxy kaplama GGG50,
- Disk: Epoxy kaplama GGG50 / AISI 316,
- Conta: EPDM / NBR / Viton,
- Kumanda Şekli: Kollu / Redüktörlü // Pnömatik / Elektrik / Hidrolik Aktüatörlü,
- TS EN 593 / API 609 standardına uygun.

Yüksek Performans Kelebek Vanalar

DN50-DN1200,

- Basınç Sınıfı: PN 16 / 25 // Class 150 / 300,
- Gövde: ASTM A216 WCB / CF8M / AISI 316,
- Disk: ASTM A216 WCB / CF8M / AISI 316,
- Conta: PTFE,
- Kumanda: Kollu / Redüktörlü // Pnömatik / Elektrik / Hidrolik Aktüatörlü,
- API 609 standardına uygun.

Kelebek Vanalar

Kelebek vanalar merkezinden yada eksantrik olarak yataklanmış düz bir diskin, akışkan geçiş deliği ortasında 90 derece döndürülmesi ile akışkan geçişini kesip, açarak görevlerini yerine getirirler.

Kelebek vanalar hassas akış kontrolü için uygun değildir. Ancak bunun yanında bir çok üstünlükleri bulunmaktadır. Kelebek vanaların avantajlarını hafiflikleri, montaj boyutları, diğer tip vanalara göre maliyetleri, rahat montaj ve bakımları, v.b. olarak sayabiliriz.



PTFE (Teflon) Contalı İki Parçalı Kelebek Vanalar

DN50-DN300,

- Basınç Sınıfı: PN 6 / 10 / 16 // Class 150,
- Gövde: Epoxy kaplama GGG40 / GGG40.3 / GSC25N / ASTM A216 WCB / AISI 316,
- Disk: AISI 316L / 3 mm PTFE kaplı CF8M / AISI 316,
- Conta: EPDM / NBR / Viton alt destekli PTFE,
- Kumanda Şekli: Kollu / Redüktörlü // Pnömatik / Elektrik / Hidrolik Aktüatörlü,
- TS EN 593 / API 609 standardına uygun.



Vulkanize Lastikli Lug Kelebek Vanalar

DN50-DN1200,

- Basınç Sınıfı: PN 10 / 16 // Class 150 // ANSI 125 / 150,
- Gövde: Epoxy Kaplama ASTM A216 WCB / GGG40.3 / GGG40 / CF8M / AISI 316,
- Disk: Epoxy Kaplama GGG40 / GGG40.3 / CF8M / AISI 316 / AluBronz,
- Conta: EPDM / NBR,
- Kumanda Şekli: Kollu / Redüktörlü // Pnömatik / Elektrik / Hidrolik Aktüatörlü,
- TS EN 593 / API 609 standardına uygun.
- Vulkanizasyon yönetimiyle, lastik ve vana gövdesi birbirinden ayrılamaz bir bütün olarak üretilir,
- Özellikle vakum hatlarında yüksek performans gösterirler,
- Vulkanize lastikli vanalar, standart kauçuk contalı kelebek vanaların kullanıldığı hatlarda ve doğalgaz hatlarında da kullanıma uygundur,
- Kullanım durumuna göre değişik renk alternatifleri mevcuttur.

Küresel Vanalar

Küresel Vanalar çok farklı sektörlerde çeşitli amaçlara hitap edebilecek şekilde tasarlanmakta ve üretilmektedir. Akışkanın rahat geçişini sağlarlar ve her iki yönden de akış mümkün olacak şekilde tasarlanmıştır. Basınç kayıplarının çok düşük olması en büyük avantajıdır. Kollu, redüktörlü, aktuatörlü olmak üzere farklı kumanda tiplerine uyum sağlarlar.



Flanşlı 2 Parçalı Küresel Vanalar

- DN15-DN300,
- Basınç Sınıfı: PN 16 / 25 / 40 // Class 150 / 300,
 - Gövde: GGG40 Epoxy kaplamalı / ASTM A216 WCB / CF8M / AISI 316,
 - Küre: AISI 316 / CF8M / ASTM A216 WCB + Cr,
 - Mil: AISI 416 / AISI 420 / AISI 316,
 - Küre Siti: PTFE // Cam elyaf / Karbon takviyeli PTFE,
 - Yangın Emniyetli,
 - Kumanda Şekli: Kollu / Redüktörlü // Pnömatik / Elektrik Aktuatörlü,
 - TS EN 3108 / TS EN 1983 / ASME B16.34 standartlarına uygun,
 - Boyutları: DIN 558-1'e göre,
 - Bağlantılar: DIN EN 1092-2'e göre,
 - Tam Geçişli (istendiğinde Reduce Bore özelliklerinde),
 - Çift taraflı mükemmel sızdırmazlık,
 - Kolay bakım yapılabilme,
 - Tüm zor şartlarda ve akışkanlarda üstün performans göstermektedir.

Monoblok Wafer Küresel Vanalar

- DN15-DN200,
- Basınç Sınıfı: PN 10 / 25 / 40,
 - Gövde & Kapak: ASTM A-105 / ASTM A216 WCB / CF8M / AISI 316 / AluBronz,
 - Küre: CF8M / AISI 316 / AluBronz,
 - Yangın Emniyetli,
 - Kumanda Şekli: Kollu / Redüktörlü // Pnömatik / Elektrikli Aktuatörlü,
 - Bağlantı: ISO 5211 tepe flanş bağlantı standardı,
 - ASME B16,5 standardına uygun,
 - Kompakt yapıları sayesinde proses hatlarında daha az yer kaplar,
 - Doğalgaz, LNG-LPG, Fuel-Oil,
 - Gemi imalat sektöründe,
 - Depolama tesislerinde kullanılmaktadır.

Küresel Vanalar

Küresel Vanalar çok farklı sektörlerde çeşitli amaçlara hitap edebilecek şekilde tasarlanmakta ve üretilmektedir. Akışkanın rahat geçişini sağlarlar ve her iki yönden de akış mümkün olacak şekilde tasarlanmıştır. Basınç kayıplarının çok düşük olması en büyük avantajdır. Kollu, redüktörlü, aktuatörlü olmak üzere farklı kumanda tiplerine uyum sağlarlar.



İki / Üç Parçalı Dişli Küresel Vanalar

- DN15-DN50,
- Basınç Sınıfı: PN63,
 - Gövde & Kapak: ASTM A105 / AISI 316,
 - Küre: ASTM A-105 / AISI 316,
 - Kumanda Şekli: Kollu,
 - TS EN 331 standartına uygun,
 - Tam geçişli, 2 ve 3 parçalı gövde,
 - 1000 psi / 68 bar basınca dayanıklıdır.



Jeotermal Küresel Vanalar

- DN25-DN1000,
- Basınç Sınıfı: PN 16 / 25 / 40 // Class 150 / 300,
 - Gövde & Kapak: St37 / St52,
 - Küre: ASTM A-105 + Krom kaplı / CF8M / AISI 316,
 - ASME B16,34 standardına uygun,
 - Korozyona dayanıklı özel kaplama,
 - Özel tasarım ve kaynak birleşimi kapalı sistem,
 - Yer altı jeotermal ve kapalı hat iletim sistemlerinde kullanılmaktadır.

Küresel Vanalar

Küresel Vanalar çok farklı sektörlerde çeşitli amaçlara hitap edebilecek şekilde tasarlanmakta ve üretilmektedir. Akışkanın rahat geçişini sağlarlar ve her iki yönden de akış mümkün olacak şekilde tasarlanmıştır. Basınç kayıplarının çok düşük olması en büyük avantajdır. Kollu, redüktörlü, aktuatörlü olmak üzere farklı kumanda tiplerine uyum sağlarlar.



Floating / Trunnion Flanşlı Küresel Vanalar

- DN50-DN900,
- Class 150: DN50-DN150 Yüzer küre Floating, DN200-DN300 Çift yataklamalı Trunnion,
 - Class 300 / 600 / 900: DN50-DN900 Çift yataklamalı Trunnion,
 - Class 1500: DN50-DN800 ve Class 2500 : DN50-DN600 Çift yataklamalı Trunnion,
 - Basınç Sınıfı: Class 150 / 300 / 600 / 900 / 1500 / 2500,
 - Gövde & Kapak: ASTM A216 WCB / ASTM A-105 / CF8M / AISI 316,
 - Küre: ASTM A-105 / ASTM A-105 + Krom kaplı / CF8M / AISI 316,
 - Kumanda Şekli: Kollu / Redüktörlü // Pnömatik / Elektrik / Hidrolik Aktuatörlü,
 - ISO 14313 / API 6D / ASME B16,34 standartlarına uygun,
 - Tam Geçişli (istenildiğinde Reduce Bore özelliklerinde),
 - Trunnion monte özelliği sayesinde çift taraflı sızdırmazlık,
 - Müşteri şartnameleri doğrultusunda üretim,
 - Petrol ve Doğalgaz hatlarında, zor şartlarda üstün performans göstermektedirler.



Kaynaklı Petrol ve Doğalgaz Küresel Vanalar

- DN50-DN750,
- Basınç Sınıfı: Class 150 / 300 / 600 / 900 / 1500 / 2500 : Çift yataklamalı Trunnion,
 - Gövde & Kapak: ASTM A216 WCB (Class 150 için opsiyon) / ASTM A105,
 - Küre: ASTM A-105 / ASTM A-105 + Krom kaplı / CF8M / AISI 316,
 - Kumanda Şekli: Kollu // Yandan kumandalı / Üstten kumandalı Redüktör // Elektrik / Hidrolik Aktuatörlü,
 - ISO 14313 / API 6D / ASME B16,34 standartlarına uygun,
 - Tam Geçişli (istenildiğinde Reduce Bore özelliklerinde),
 - Trunnion Mounted özelliği sayesinde çift taraflı sızdırmazlık,
 - Yer altı ve yer üstü kullanıma uygun,
 - Müşteri şartnameleri doğrultusunda üretim,
 - Petrol ve Doğalgaz hatlarında, şehir içi Gaz dağıtım hat ve istasyonlarında, yer altı ve yer üstü kullanıma uygun ve zor şartlarda üstün performans göstermektedir.

Küresel Vanalar

Küresel Vanalar çok farklı sektörlerde çeşitli amaçlara hitap edebilecek şekilde tasarlanmakta ve üretilmektedir. Akışkanın rahat geçişini sağlarlar ve her iki yönden de akış mümkün olacak şekilde tasarlanmıştır. Basınç kayıplarının çok düşük olması en büyük avantajdır. Kollu, redüktörlü, aktuatörlü olmak üzere farklı kumanda tiplerine uyum sağlarlar.



Top Entry Küresel Vanalar

DN50-DN750,

- Basınç Sınıfı: Class 150 / 300 / 600 / 900 : Yüzer küre Floating / Çift yataklamalı Trunnion,
- Gövde & Kapak: ASTM A-105 / ASTM A216 WCB / CF8M / AISI 316,
- Küre: ASTM A105 / CF8M / AISI 316,
- Kumanda Şekli: Kollu // Pnömatik / Elektrik / Hidrolik Aktuatörlü,
- ISO 14313 / API 6D / ASME B16.34 standartlarına uygun,
- Tüm hareketli parçaları içine alan tek parçalı vana gövdesi,
- Üstten girişli tasarım,
- Yüksek sızdırmazlık, yüksek basınç ve sıcaklıklara karşı yüksek dayanım,
- Hat üzerinde bir günde tamir ve bakım imkanı sağlar.

Dişli / Soket Kaynaklı Class 800 Küresel Vanalar

DN15-DN50,

- Basınç Sınıfı: Class 800,
- Gövde & Kapak: ASTM A105 / AISI 316,
- Küre: ASTM A105 / AISI 316,
- Kumanda Şekli: Kollu,
- ASME B16.11 / ASME B1.20.1 standartlarına uygun.

Küresel Vanalar

Küresel Vanalar çok farklı sektörlerde çeşitli amaçlara hitap edebilecek şekilde tasarlanmakta ve üretilmektedir. Akışkanın rahat geçişini sağlarlar ve her iki yönden de akış mümkün olacak şekilde tasarlanmıştır. Basınç kayıplarının çok düşük olması en büyük avantajdır. Kollu, redüktörlü, aktuatörlü olmak üzere farklı kumanda tiplerine uyum sağlarlar.



Double Block ve Bleed Küresel Vanalar

DN50-DN300,

- Class 150: DN50-DN150 Yüzer küre Floating, DN200-DN300 Çift yataklamalı Trunnion,
- Class 300 / 600: DN50-DN300 Çift yataklamalı Trunnion,
- Basınç Sınıfı: Class 150 / 300 / 600,
- Gövde & Kapak: ASTM A216 WCB / ASTM A-105 / CF8M / AISI 316,
- Küre: ASTM A-105 / ASTM A-105 + Krom kaplı / CF8M / AISI 316,
- Kumanda Şekli: Kollu / Redüktörlü // Pnömatik / Elektrik / Hidrolik Aktuatörlü,
- ISO 14313 / API 6D / ASME B16,34 standartlarına uygun,
- Montaj ve bakım kolaylığı,
- Petrol ve Doğalgaz hatlarında, çift emniyet ve yüksek performans gerektiren uygulamalarda kullanılır.



Döküm Gate Vanalar

DN50-DN900,

- Class 150 / 300: DN50-DN900,
- Class 600: DN50-DN600,
- Class 900 / 1500: DN50-DN400,
- Class 2500: DN50-DN300,
- Basınç Sınıfı: Class 150 / 300 / 600 / 900 / 1500 / 2500,
- Gövde & Kapak: ASTM A216 WCB / CF8M / AISI 316,
- Sürgü & İç aksam: Trim 1-12,
- NRS - Yükselmeyen Milli,
- API 600 / ASME B16.34 / BS 1414 standartlarına uygun,
- Tam açma ve tam kapama gerektiren devrelerde kullanılır,
- Tam açık konumda düzgün akış sağlarlar,
- Yerel basınç kaybı çok düşüktür,
- Gate Vanalar kısma ve debi ayar amaçlı kullanılmazlar.



Dövme Gate Vanalar

DN15-DN50,

- Basınç Sınıfı: Class 150 / 300 / 600 / 900 / 1500 / 2500,
- Gövde: ASTM A105,
- Sürgü & İç aksam: Trim 1-12,
- NRS - Yükselmeyen Milli,
- API 602 / ASME B16.34 / BS 1414 standartlarına uygun,
- Tam açma ve kapama gerektiren devrelerde kullanılırlar,
- Tam açık konumda düzgün akış sağlarlar,
- Yerel basınç kaybı çok düşüktür,
- Gate Vanalar kısma ve debi ayar amaçlı kullanılmazlar.

Gate Vanalar

Gate Vanalar tam açma ve tam kapama gerektiren devrelerde kullanılırlar. Tam açık konumda düzgün akış sağlarlar. Yerel basınç kaybı çok düşüktür. Gate Vanalar kısma ve debi ayar amaçlı kullanılamazlar.



Bıçaklı Gate Vanalar

DN50-DN600,

- Basınç Sınıfı: PN 6 / 10,
- Gövde & Kapak: GGG40 / ASTM A216 WCB / CF8M / AISI 316,
- Disk: AISI 304 / AISI 316,
- Kumanda Şekli: Kollu / Redüktörlü // Pnömatik / Elektrik Aktüatörlü,
- ASME B16.5 bağlantı standardına uygun.



Elastomer Kaplı Gate Vanalar

DN50-DN400,

- Basınç Sınıfı: PN 10 / 16 // ANSI 150,
- Gövde & Kapak: GGG40,
- Sürgü: GGG40 + EPDM / NBR,
- Kumanda Şekli: Kollu / Yükselen Milli / Yükselmeyen Milli,
- BS 5163 standardına uygundur.

Gate Vanalar

Gate Vanalar tam açma ve tam kapama gerektiren devrelerde kullanılırlar. Tam açık konumda düzgün akış sağlarlar. Yerel basınç kaybı çok düşüktür. Gate Vanalar kısma ve debi ayar amaçlı kullanılamazlar.



Döküm Globe Vanalar

- DN15-DN600,
- Class 150 / 300: DN15-DN600,
- Class 600: DN50-DN400,
- Class 900: DN50-DN300,
- Basınç Sınıfı: Class 150 / 300 / 600 / 900,
- Gövde & Kapak: ASTM A216 WCB / CF8M / AISI 316,
- Disk & İç aksam: Trim 1-12,
- RS - Yükselen Milli,
- BS 1873 / ASME B16.34 standartlarına uygun,
- Globe Vanaları kapama, kısma ve ayar amacıyla kullanılırlar,
- Globe Vanalar çalışma prensibi gereği yüksek akış direnci oluştururlar,
- Sık açma ve kapamaya elverişli vanalardır.



Dövme Globe Vanalar

- DN15-DN50,
- Basınç Sınıfı: Class 150 / 1500 / 2500,
- Gövde & Kapak: ASTM A105 / AISI316,
- Disk & İç aksam: Trim 1-12,
- RS - Yükselen Milli,
- BS 1873 / ASME B16.34 standartlarına uygun,
- Globe Vanaları kapama, kısma ve ayar amacıyla kullanılırlar,
- Globe Vanalar çalışma prensibi gereği yüksek akış direnci oluştururlar,
- Sık açma ve kapamaya elverişli vanalardır.

Globe Vanalar

Globe Vanaları kapama, kısma ve ayar amacıyla kullanılırlar. Globe vanalar çalışma prensibi gereği yüksek akış direnci oluştururlar. Sık açma ve kapamaya elverişli vanalardır.



Flanşlı / Kaynaklı Swing Çek Vanalar

- DN50-DN750,
- Class 150 / 300: DN50-DN750,
 - Class 600 / 900: DN50-DN600,
 - Class 1500 / 2500: DN50-400,
 - Basınç Sınıfı: Class 150 / 300 / 600 / 900 / 1500 / 2500,
 - Gövde: ASTM A216 WCB / CF8M / AISI 316,
 - Klape & İç aksam: Trim 1-12,
 - TS EN 12334 / ASME B16.34 / API 594 standartlarına uygun,
 - Yüzer Tip Çek Vanaları, geri akışı önlemede kullanılan, en iyi dizayna sahip vanalardır.



Dövme Dişli / Soket Kaynaklı Swing Çek Vanalar

- DN15-DN50,
- Basınç Sınıfı: Class 150 / 300 / 600 / 900 / 1500,
 - Gövde: ASTM A105,
 - Klape & İç aksam: Trim 1-12,
 - TS EN 12334 / ASME B16.34 / API 594 standartlarına uygundur.

Çek Vanalar

Çek Vanalar, içinden geçen akışkanın geriye dönmesini engellemek amacı ile üretilen emniyet armatürleridir. Her türlü akışkan için kullanılacak değişik tipleri mevcuttur. Çek vananın, bağlanacağı boru çapına göre değil, geçireceği debiye göre seçilmesi önem taşımaktadır. Çek vanalarda en önemli husus klapeinin devamlı olarak rahat, takılmadan hareket etmesini sağlamaktır.



Flanşlı / Kaynaklı Piston (Lift) Çek Vanalar

DN15-DN300,

- Class 150 / 300: DN15-DN300,
- Class 600 / 900: DN50-DN200,
- Basınç Sınıfı: Class 150 / 300 / 600 / 900,
- Gövde: ASTM A216 WCB / CF8M / AISI 316,
- Klape: Trim 1-12,
- TS EN 12334 / ASME B16.34 / API 594 standartlarına uygundur.



Dövme Dişli / Soket Kaynaklı Piston (Lift) Çek Vanalar

DN15-DN50,

- Basınç Sınıfı: Class 150 / 300 / 600 / 900 / 1500,
- Gövde: ASTM A-105,
- Klape: Trim 1-12,
- TS EN 12334 / ASME B16,34 / API 594 standartlarına uygun.

Çek Vanalar

Çek Vanalar, içinden geçen akışkanın geriye dönmesini engellemek amacı ile üretilen emniyet armatürleridir. Her türlü akışkan için kullanılacak değişik tipleri mevcuttur. Çek vananın, bağlanacağı boru çapına göre değil, geçireceği debiye göre seçilmesi önem taşımaktadır.

Çek vanalarda en önemli husus klape'nin devamlı olarak rahat, takılmadan hareket etmesini sağlamaktır.

Çift Klapeli (Diskli) Wafer / Lug Tipi Çek Vanalar

DN50-DN600,

- Basınç Sınıfı: PN 10 / 16 // Class 150 / 300,
- Gövde & Klape: GGG40 / ASTM A216 WCB / CF8M / AISI 316,
- TS EN 12334 / ASME B16.34 / API 594 standartlarına uygundur.



Çalpara (Wafer) Çek Vanalar

DN50-DN900,

- Basınç Sınıfı: Class 150 / 300 / 600 / 900 / 1500,
- Gövde: ASTM A105 / AISI 316,
- Klape: AISI 316,
- TS EN 12334 / ASME B16.34 / API 594 standartlarına uygundur.



Çek Vanalar

Çek Vanalar, içinden geçen akışkanın geriye dönmesini engellemek amacı ile üretilen emniyet armatürleridir. Her türlü akışkan için kullanılacak değişik tipleri mevcuttur. Çek vananın, bağlanacağı boru çapına göre değil, geçireceği debiye göre seçilmesi önem taşımaktadır. Çek vanalarda en önemli husus klape'nin devamlı olarak rahat, takılmadan hareket etmesini sağlamaktır.

Yaylı (Disko) Tip Wafer Çek Vanalar

DN50-DN200,

- Basınç Sınıfı: Class 150 / 300,
- Gövde & Klape: ASTM A216 WCB / CF8M / AISI 316,
- TS EN 12334 / ASME B16.34 / API 594 standartlarına uygunlardır.



Çek Vanalar

Çek Vanalar, içinden geçen akışkanın geriye dönmesini engellemek amacı ile üretilen emniyet armatürleridir. Her türlü akışkan için kullanılacak değişik tipleri mevcuttur.

Çek vananın, bağlanacağı boru çapına göre değil, geçireceđi debiye göre seçilmesi önem taşımaktadır.

Çek vanalarda en önemli husus klape'nin devamlı olarak rahat, takılmadan hareket etmesini sağlamaktır.

Plug Vanalar

Plug vanalar, akış eksenine dik konik veya silindirik bir yuvaya oturtulmuş ve ortası delik konik veya silindirik bir parçanın, 90 derece döndürülmesi ve deliğin (deliklerin) geçişi açık veya kapalı konuma getirilmesi ile akışkan geçişini kesip, açarak görevlerini yerine getirirler.



Yağlamalı / Yağlamasız Flanşlı Plug Vanalar

DN50-DN300,

- Basınç Sınıfı: Class 150 / 300 / 600,
- Gövde & Kapak: GGG40 / ASTM A216 WCB / CF8M / AISI 316,
- API 599 / ASME B16.34 standartlarına uygundur.



PFA Kaplı Flanşlı Plug Vanalar

DN50-DN300,

- Basınç Sınıfı: Class 150 / 300 / 600,
- Gövde & Kapak: GGG40 / ASTM A216 WCB / CF8M / AISI 316,
- API 599 / ASME B16.34 standartlarına uygundur.

Pislik Tutucular

T ve Y tipi pislik tutucular, boru hatlarındaki yabancı maddeleri filtreleme amacıyla kullanılırlar ve sistemdeki diğer ekipmanların uzun ömürlü çalışmasını sağlarlar.



T Tipi Pislik Tutucular

DN50-DN600,

- Basınç Sınıfı: PN 10 / 16 // Class 150,
- Gövde & Kapak: St37 / St52,
- TS 11494 standardına uygun,
- Boru hatlarındaki yabancı maddeleri filtreleme amacıyla kullanılırlar,
- Sistemdeki diğer ekipmanların uzun ömürlü çalışmasını sağlarlar.



Y Tipi Pislik Tutucular

DN50-DN500,

- Basınç Sınıfı: PN 10 / 16 // Class 150,
- Gövde & Kapak: GGG40.3 / ASTM A216 WCB,
- TS 11494 standardına uygun,
- Boru hatlarındaki yabancı maddeleri filtreleme amacıyla kullanılırlar,
- Sistemdeki diğer ekipmanların uzun ömürlü çalışmasını sağlarlar.

Hijyen Vanaları

Hijyen vanaları, hijyenik ortamlarda kullanıma uygun, 100% sızdırmazlık sağlayan, kollu ve otomasyona uygun tipleri ile özellikle Gıda ve Sağlık Ekipmanları endüstrilerinde kullanılmaktadırlar.



Hijyenik Kelebek Vanalar

DN25-DN100,

- Basınç Sınıfı: PN 6 / 10,
- Gövde: AISI 304 / AISI 316,
- Disk: AISI 304 / AISI 316,
- Conta: EPDM / NBR / Viton / Silikon,
- Bağlantı Şekli: Kaynaklı / Dişli / Kelepçeli,
- DIN 11850 standardına uygunlardır.



Hijyenik Çek Vanalar

DN50-DN200,

- Basınç Sınıfı: Class 150 / 300,
- Gövde & Klape: ASTM A216 WCB / CF8M / AISI 316,
- DIN 11850 standardına uygunlardır.

Hijyen Vanaları

Hijyen vanaları, hijyenik ortamlarda kullanıma uygun, 100% sızdırmazlık sađlayan, kollu ve otomasyona uygun tipleri ile özellikle Gıda ve Sađlık Ekipmanları endüstrilerinde kullanılmaktadırlar.



Hijyenik Pislik Tutucular

DN50-DN500,

- Basınç Sınıfı: PN 10 / 16 // Class 150,
- Gövde & Kapak: GGG40.3 / ASTM A216 WCB.

Diyafam Vanalar



Diyafam Vanalar

Diyafam vanalar; bir membranın akış yönüne dik hareket ettirilerek, bir sızdırmazlık yüzeyine oturtulması ile görevlerini yerine getirirler.

DN25-DN300,

- Basınç Sınıfı: PN 6 / 10 / 16,
- Diyafram: NBR / EPDM / Viton / PTFE,
- Gövde & Kapak: GGG40 / ASTM A216 WCB / CF8M / AISI 316,
- ASME B16,5 standardına uygunlardır.

Elektrik Aktuatörler

Elektrik Aktuatörler 24V DC, 1 Ph 110V AC, 1Ph 230V AC, 3Ph 380V AC olarak üretilmektedir. Standart tipte o-ring yalıtımı ile IEC IP67 NEMA 4 ve 6 standardına göre suya karşı dayanıklılık mevcuttur. Taban montajı ISO 5211 standardına göredir. Mil burcu vana miline uygunluk için işlenmek üzere yerinden çıkarılabilir tiptedir. Vana üstündeki aktuatör pozisyonu; mil burcu üzerindeki 4 civata deliği sayesinde 4 farklı pozisyonda seçilebilir. Aktuatör içindeki ortam ısıtıcı; hava ve sıcaklık değişimleri sonucunda oluşacak yoğunlaşmayı ve su birikimini önler. Standart 20W 'lık ısıtıcı aktuatör içindeki bütün elektrisel parçaları her daim temiz ve kuru tutar. Limit Switch orta kolon üzerine yerleştirilmiş basit fakat güvenilir bir cam mekanizması ile aktive edilir. Switch mekanizmasının basit bir şekilde ayarlanabilmesi sayesinde vana pozisyonu tam olarak ve kolayca ayarlanabilir durumdadır. Ayar pozisyonu kalıcıdır ve manuel kumanda sonucu oluşan over-travel tarafından etkilenmez. Cam aktivasyonlu tork switchleri fazla yüklenmeye karşı korumayı sağlamak için kolayca ayarlanabilir durumdadır. Redüktör volan mekanizması boyca küçük olmasına rağmen yüksek verimlilik ve düşük ses seviyesiyle (max. 50 dB) yüksek tork transferini sağlar. Geri tepmesinin düşük ve ömrünün uzun olması diğer avantajlarıdır. 60 Nm'den başlayıp 2500 Nm 'ye çıkan aralıktaki output tork değerleri sayesinde 2"-24" boyları arasındaki vanalarda kullanımı mümkündür.



Aksesuarlar

Aksesuarlarımız, tüm proseslerinize çözüm sunacak şekilde geliştirilmiştir.

Pnömatik Aktuatörler

Pnömatik Aktuatörler 7Nm-1300Nm (6 Bar) aralığında Çift Etkili ve 14Nm-1200Nm (6 Bar) aralığında Tek Etkili olarak iki tipte üretilmektedir. Pnömatik Aktuatörlerimiz 90 derece dönüşlü olup gövde sertleştirilmiş Alüminyum, piston ve kapaklar Alüminyum Enjeksiyon ve mil Çelik veya Paslanmaz Çelik malzemelerinden üretilmektedir. Pnömatik Aktuatörler vanaların On-Off ve oransal kontrol edilmesini sağlar ve ürettiğimiz tüm vanalar ile birlikte kullanılabilir.

- 7Nm-1300Nm (6 Bar) aralığında Rotary Çift Etkili,
- 14Nm-1200Nm (6 Bar) aralığında Rotary Tek Etkili,
- ISO 5211 Standart Bağlantı,
- Gövde, Piston & Kapaklar : Sertleştirilmiş Alüminyum,
- Mil : Çelik veya Paslanmaz Çelik,
- Pozisyon Göstergeli.

Aksesuarlar

Aksesuarlarımız, tüm proseslerinize çözüm sunacak şekilde geliştirilmiştir.

Redüktörler

Redüktörler 300 Nm ile 4200 Nm çıkış torku aralığında üretilmekte olup tüm ölçülerdeki vanalarımız için kullanılabilir.

- 300Nm-4200Nm Maksimum Çıkış Torku,
- Gövde, Kapak & Dişli: GGG40,
- Mil: ASTM 1045.



Solenoid Valf

- 1/4" / 5/2 & 3/2 Yollu,
- Tek Bobinli Namur Selenoid Valf.



Aksesuarlar

Aksesuarlarımız, tüm proseslerinize çözüm sunacak şekilde geliştirilmiştir.

Limit Switch Kutusu



- Gövde : PVC,
- Mekanik / Proximity Limit Anahtarlı,
- Pozisyon Göstergeli.

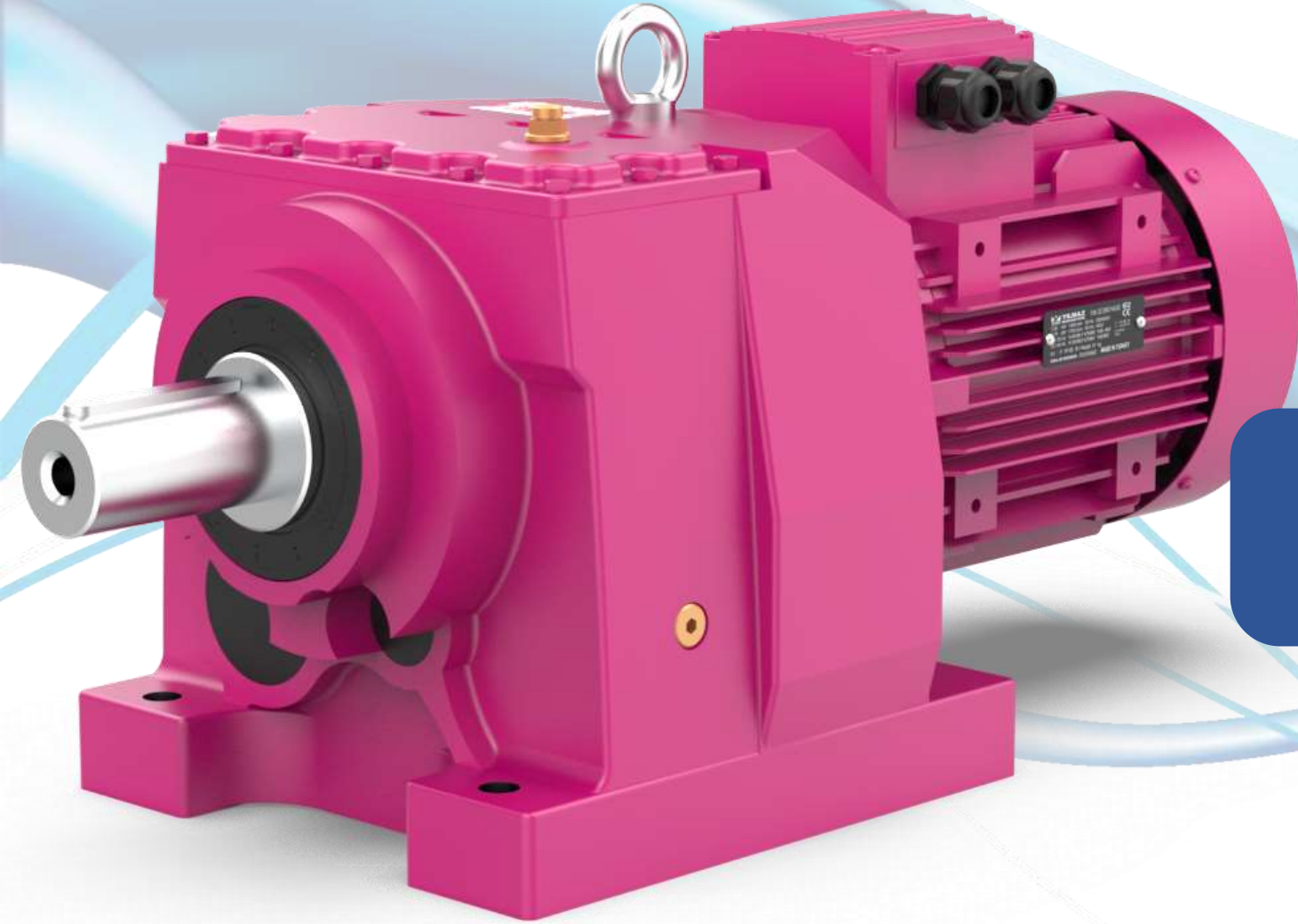
Pozisyoner



- Elektropnömatik Pozisyoner,
- 0-10 Volt / 4-20 mA.

Aksesuarlar

Aksesuarlarımız, tüm proseslerinize çözüm sunacak şekilde geliştirilmiştir.



Redüktörler

Standart Redüktörler

Ayak Bağlantılı

Helisel Dişli Redüktörler



Giriş ve çıkış milleri birbirine paralel olan ayak bağlantılı ve dolu mil çıkışlı helisel dişli redüktörlerdir. Rijitlik, sızdırmazlık, ses ve dişli mukavemetlerinde büyük avantajlar sağlayan tekil gövde (monoblok) prensibine göre geliştirmiştir. Kolay montaj ve esnek kullanım olanağına sahiptir.

ÖZELLİKLER ve AVANTAJLARI

Monoblok gövde tasarımı

2 ve 3 kademenin aynı gövde içerisinde verilmesi

İlave redüktör akuplesi ile 6 kademeye kadar redüksiyon

Yüksek radyal ve aksenal yükler için rulman çözümleri

Standart Redüktörler



Direkt Motor
Akupleli



IEC B5/B14 Flanşlı



IEC B5/B14 Motor
Montajlı

M Serisi



Motorsuz Giriş
Milli



Ayaklı Flanşlı

Standart Redüktörler

Flanő Bađlantılı

Helisel Diőli Redüktörler

Giriő ve ıkıő milleri birbirine paralel olan flanő bađlantılı ve dolu mil ıkıőlı helisel diőli redüktörlerdir. Rijitlik, sızdırmazlık, ses ve diőli mukavemetlerinde büyük avantajlar sađlayan tekil gövde (monoblok) prensibine göre geliőtirmiőtir. Kolay montaj ve esnek kullanım olanađına sahiptir

ÖZELLİKLER ve AVANTAJLARI

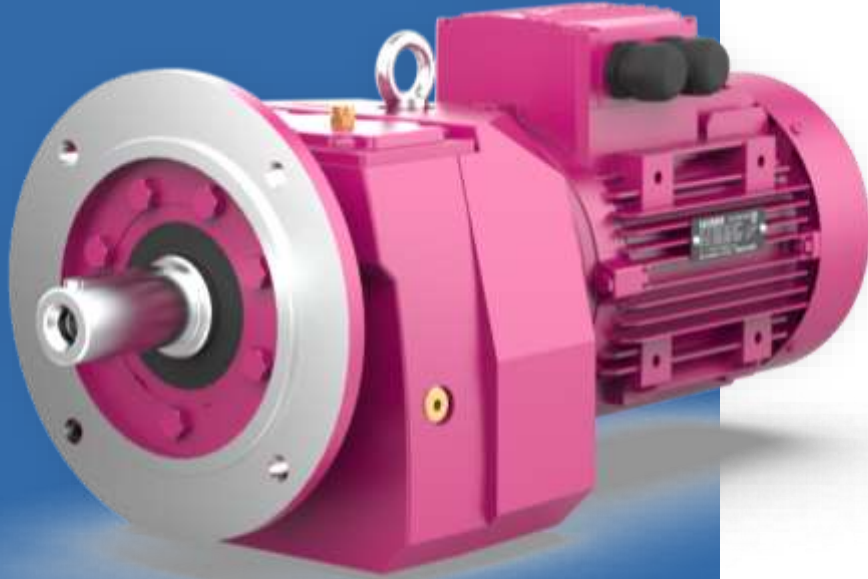
Monoblok gövde tasarımı

2 ve 3 kademenin aynı gövde ierisinde verilmesi

İlave redüktör akuplesi ile 6 kademeye kadar redüksiyon

Yüksek radyal ve eksenel yükler iin rulman özümleri

Farklı ıkıő flanő opsiyonları



Standart Redüktörler



Direkt Motor
Akupleli



IEC B5/B14 Flanşlı



IEC B5/B14 Motor
Montajlı

N Serisi



Motorsuz Giriş
Milli



Flanş Opsiyonları

Standart Redüktörler

Paralel Milli

Helisel DiŐli Redüktörler

GiriŐ ve ıkıŐ milleri birbirine belli bir mesafede paralel olan, gövde yan yüzeylerindeki civata delikleri, ıkıŐ flanŐı veya tork kolu ile makineye montaj edilen helisel diŐli redüktörlerdir

ÖZELLİKLER ve AVANTAJLARI

Monoblok gövde tasarımı

2 ve 3 kademelerin aynı gövde ierisinde verilmesi

İlave redüktör akuplesi ile 6 kademeye kadar redüksiyon

Yüksek radyal ve aksenal yükler için rulman özümleri

Farklı ıkıŐ mil opsiyonları (Delik milli, dolu milli, sıkma bilezikli milli, oklu kamalı delik milli, oklu kamalı dolu milli)

Ekstrüder uygulamaları için ıkıŐ bođazı (DRE tipi)



Standart Redüktörler



Direkt Motor
Akupleli



IEC B5/B14 Flanşlı



IEC B5/B14 Motor
Montajlı

D Serisi



Motorsuz Giriş
Milli



Delik Milli



Mil Çıkışlı

Standart Redüktörler



Mil Çıkışlı Flanş
Bağlantılı



Delik Milli Flanş
Bağlantılı



Sıkma Bilezikli
Delik Milli

D Serisi



Çoklu Kamalı Delik Milli (DIN 5480)



Çoklu Kamalı Mil
Çıkışlı (DIN 5480)



Delik Milli Drywell

Standart Redüktörler



Mil Çıkışlı Drywell



Sıkma Bilezikli
Drywell



Ekstruder Çıkışlı



Tork Kolu Bağlantılı

D Serisi

Standart Redüktörler

Konik

Helisel DiĐli Redüktörler

Helisel ve konik diĐlilerden oluşan, giriş ve çıkış milleri birbirlerine dik konumlanmış, monoblok gövde üzerindeki ayak delikleri, çıkış flanĐı veya tork kolu ile makineye montaj edilen redüktörlerdir

ÖZELLİKLER ve AVANTAJLARI

Monoblok gövde tasarımı

6 kademeye kadar yüksek redüksiyon

Yüksek radyal ve aksenal yükler için rulman çözümleri

Farklı çıkış mil opsiyonları (Delik milli, dolu milli, sıkma bilezikli milli, çoklu kamalı delik milli, çoklu kamalı dolu milli)

Ekstrüder uygulamaları için çıkış boĐazı (KRE tipi)



Standart Redüktörler



KR Serisi
Direkt Motor Akupleli



KN Serisi
IEC B5/B14 Flanşlı



KV Serisi
IEC B5/B14 Motor Montajlı

K Serisi



KT Serisi
Motorsuz Giriş Millî



K.00 Serisi
Delik Millî



K.01 Serisi
Mil Çıkışlı

Standart Redüktörler



K.02 Serisi
Mil Çıkışlı Flanş Bağlantılı

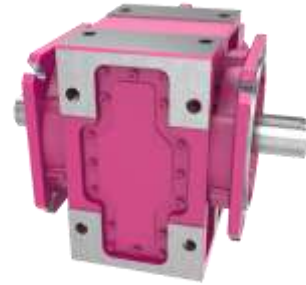


K.03 Serisi
Delik Milli Flanş Bağlantılı



K.04 Serisi
Çift Mil Çıkışlı

K Serisi



K.05 Serisi
Çift Mil Çıkışlı Flanşlı



K.08 Serisi
Çift Çıkış Flanşlı Delik Milli



K.0S Serisi
Sıkma Bilezikli

Standart Redüktörler

K Serisi



K.0K Serisi
Çoklu Kamalı Delik Milli (DIN 5480)



K.1K Serisi
Çoklu Kamalı Mil Çıkışlı (DIN 5480)



K.B.0A Serisi
Delik Milli Drywell



K.B.1A Serisi
Mil Çıkışlı Drywell

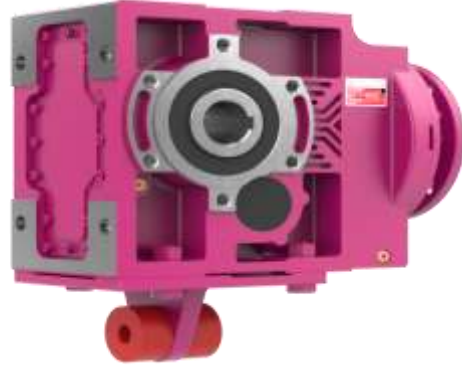


K.B.SA Serisi
Sıkma Bilezikli Drywell



K.E.0E Serisi
Ekstruder Çıkışlı

Standart Redüktörler



K.TK.0 Serisi
Tork Kolu Bağlantılı

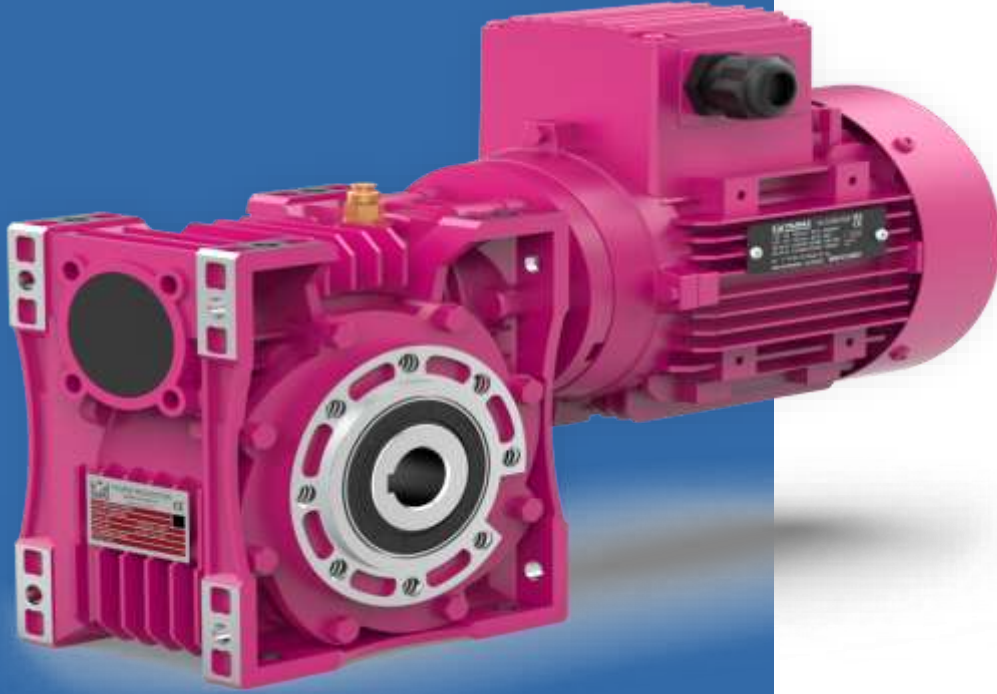


K.TK.1 Serisi
Tork Kolu Bağlantılı (Opsiyonel)

K Serisi

Standart Redüktörler

Sonsuz Vidalı Redüktörler



Sementasyon çeliđi sonsuz vida ve bronz alařımı çark dişliden oluşan, giriş ve çıkış milleri birbirlerine dik konumlanmış, gövde üzerindeki ayak delikleri, çıkış flanş veya tork kolu ile makineye montaj edilen redüktörlerdir

ÖZELLİKLER ve AVANTAJLARI

Termal gücü artırılmış gövde tasarımı

Düşük devir ihtiyaçları için girişte helisel kademe akuplesi

Yüksek radyal ve aksenal yükler için rulman çözümleri

Özel motor bağlantı opsiyonları

E30'dan E80'e kadar olan gövdelerde alüminyum enjeksiyon döküm

E100 ve E125 pik döküm gövde

Standart Redüktörler



EV Serisi
IEC B5/B14 Motor Montajlı



EN Serisi
IEC B5 Flanşlı Motorsuz



ET Serisi
Motorsuz Giriş Milli

E Serisi



EN + NR Serisi
Giriş Helisel Dişli Kademeli



EN + EV Serisi
İki Kademe Sonsuz



E.00 Serisi
Delik Milli

Standart Redüktörler



E.01 Serisi
Mil Çıkışlı



E.02 Serisi
Mil Çıkışlı Flanş Bağlantılı



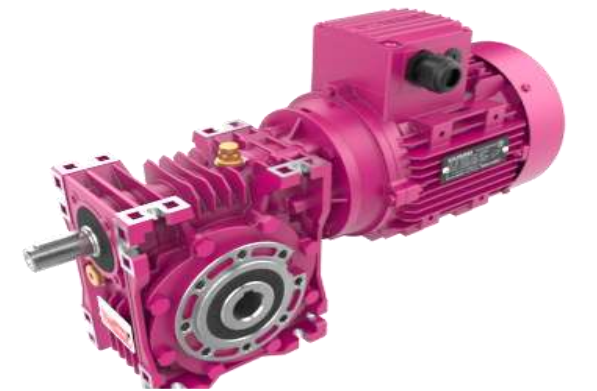
E.03 Serisi
Delik Milli Flanş Bağlantılı



E.04 Serisi
Çift Mil Çıkışlı



E.05 Serisi
Çift Mil Çıkışlı Flanşlı



E.06 Serisi
Motorlu Alından Mil Çıkışlı

E Serisi

Standart Redüktörler



E.07 Serisi
Motorsuz Alından Mil Çıkışlı



E.08 Serisi
Çift Çıkış Flanşlı Delik Milli



E.TK Serisi
Tork Kolu Bağlantılı

E Serisi

Ađır Hizmet Redüktörleri

Planet Diđli

Flanş Bağlantılı Redüktörler



Güneş, iç diđli ve planet diđlilerden oluşan, çıkış flanşı veya tork kolu ile makineye montaj edilen redüktörlerdir. Birim hacimde yüksek tork taşıyan kompakt yapısı sayesinde genellikle mobil uygulamalarda kullanılmaktadırlar.

ÖZELLİKLER ve AVANTAJLARI

Kompakt gövde ve özel tasarım yataklamalar ile birim hacimde yüksek tork taşıma

Standart olarak yüksek radyal ve aksenal yük taşıyan rulman tasarımı

Farklı çıkış mil opsiyonları (Dolu milli, sıkma bilezikli milli, çoklu kamalı delik milli, çoklu kamalı dolu milli)

AC ve hidromotor bağlantı flanşları

Girişte E Serisi redüktör akuplesi ile düşük devirli çıkış

Girişte KR Serisi redüktör akuplesi ile düşük devir ve yüksek tork ihtiyacının karşılanması

Çalışma şartlarına bağlı olarak yağlama ve sođutma ekipmanları

Ađır Hizmet Redüktörleri

PL Serisi



PVL Serisi
AC Motorlu



PN.L Serisi
IEC B5/B14 Flanşlı



PT.L Serisi
Motorsuz Giriş Milli



PVL Serisi
Hidromotorlu



PN.L Serisi
C26/M46 hidromotor flanşlı



PN + EV Serisi
E Serisi girişli

Ađır Hizmet Redüktörleri

PL Serisi



PN + KR Serisi
K Serisi giriřli



P01 Serisi
Mil Çıkıřlı



P0K Serisi
Çoklu Kamalı Delik Milli (DIN
5480)



P0L Serisi
Çoklu Kamalı Delik Milli (DIN 5482)



P1K Serisi
Çoklu Kamalı Erkek Milli (DIN
5480)



P1L Serisi
Çoklu Kamalı Erkek Milli (DIN
5482)

Ađır Hizmet Redüktörleri

PL Serisi



P.0S Serisi
Sıkma Bilezikli



P.0T Serisi
Tambur Bağlantı Flanşı



P.TK.0 Serisi
Tek Taraflı Tork Kolu



P.TK.1 Serisi
Çift Taraflı Tork Kolu



P.GT Serisi
Genleşme Tanklı

Ađır Hizmet Redüktörleri

Konik Girişli Planet Dişli

Flanş Bağlantılı Redüktörler



Güneş, iç dişli ve planet dişlilerden oluşan, çıkış flanşı veya tork kolu ile makineye montaj edilen redüktörlerdir. Birim hacimde yüksek tork taşıyan kompakt yapısı sayesinde genellikle mobil uygulamalarda kullanılmaktadırlar.

ÖZELLİKLER ve AVANTAJLARI

Kompakt gövde ve özel tasarım yataklamalar ile birim hacimde yüksek tork taşıma

Standart olarak yüksek radyal ve aksenal yük taşıyan rulman tasarımı

Farklı çıkış mil opsiyonları (Dolu milli, sıkma bilezikli milli, çoklu kamalı delik milli, çoklu kamalı dolu milli)

AC ve hidromotor bağlantı flanşları

Konik dişli kademesi ile 90 derece dönüşlü tasarım

Çalışma şartlarına bağlı olarak yağlama ve soğutma ekipmanları

Ađır Hizmet Redüktörleri

PK Serisi



PV.K Serisi
AC Motorlu



PN.K Serisi
IEC B5/B14 Flanşlı



PT.K Serisi
Motorsuz Giriş Milli



PV.K Serisi
Hidromotorlu



PN.K Serisi
C26/M46 hidromotor flanşlı



P.01 Serisi
Mil Çıkışlı

Ađır Hizmet Redüktörleri

PK Serisi



P.0K Serisi
Çoklu Kamalı Delik Milli (DIN 5480)



P.0L Serisi
Çoklu Kamalı Delik Milli (DIN 5482)



P.1K Serisi
Çoklu Kamalı Mil Çıkışlı (DIN 5480)



P.1L Serisi
Çoklu Kamalı Erkek Milli (DIN 5482)



P.0S Serisi
Sıkma Bilezikli



P.0T Serisi
Tambur Bağlantı Flanşı

Ađır Hizmet Redüktörleri



PTK.0 Serisi
Tek Taraflı Tork Kolu



PTK.1 Serisi
Çift Taraflı Tork Kolu



PGT Serisi
Genleşme Tanklı

PK Serisi

Ađır Hizmet Redüktörleri

Planet DiŐli

Ayak Bađlantılı Redüktörler



GüneŐ, iç diŐli ve planet diŐlilerden oluŐan, gövde üzerindeki ayak delikleri ile makineye montaj edilen redüktörlerdir. Birim hacimde yüksek tork taŐıyan kompakt yapısı sayesinde genellikle mobil uygulamalarda kullanılmaktadırlar

ÖZELLİKLER ve AVANTAJLARI

Kompakt gövde ve özel tasarım yataklamalar ile birim hacimde yüksek tork taŐıma

Yüksek radyal ve aksenal yük taŐıyan standart rulman tasarımı

Farklı çıkıŐ mil opsiyonları (Dolu milli, çoklu kamalı dolu milli)

AC ve hidromotor bađlantı flanŐları

GiriŐte E Serisi redüktör akuplesi ile düşük devirli çıkıŐ opsiyonları

GiriŐte KR Serisi redüktör akuplesi ile yüksek verimli düşük devirli opsiyonlar

ÇalıŐma Őartlarına bađlı olarak yađlama ve sođutma ekipmanları

Ađır Hizmet Redüktörleri



RV.L Serisi
AC Motorlu



RN.L Serisi
IEC B5/B14 Flanşlı



RN.L Serisi
IEC B5/B14 Flanşlı

RL Serisi



RV.L Serisi
Hidromotorlu



RN.L Serisi
C26/M46 hidromotor flanşlı



RN + EV Serisi
E Serisi girişli

Ađır Hizmet Redüktörleri

RL Serisi



RN + KR Serisi
K Serisi giriřli



R.01 Serisi
Mil Çıkıřlı



R.1K Serisi
Çoklu Kamalı Erkek Milli (DIN
5480)



R.1L Serisi
Çoklu Kamalı Erkek Milli (DIN
5482)



R.0T Serisi
Tambur Bağlantı Flanřı



R.GT Serisi
Genleřme Tanklı

Ađır Hizmet Redüktörleri

Konik Girişli Planet Dişli

Ayak Bağlantılı Redüktörler



Güneş, iç dişli ve planet dişlilerden oluşan, gövde üzerindeki ayak delikleri ile makineye montaj edilen redüktörlerdir. Birim hacimde yüksek tork taşıyan kompakt yapısı sayesinde genellikle mobil uygulamalarda kullanılmaktadırlar

ÖZELLİKLER ve AVANTAJLARI

Kompakt gövde ve özel tasarım yataklamalar ile birim hacimde yüksek tork taşıma

Yüksek radyal ve aksenal yük taşıyan standart rulman tasarımı

Farklı çıkış mil opsiyonları (Dolu milli, çoklu kamalı dolu milli)

AC ve hidromotor bağlantı flanşları

Konik dişli kademesi ile 90 derece dönüşlü tasarım

Çalışma şartlarına bağlı olarak yağlama ve soğutma ekipmanları

Ađır Hizmet Redüktörleri

RK Serisi



RV.K Serisi
AC Motorlu



RN.K Serisi
IEC B5/B14 Flanşlı



RT.K Serisi
Motorsuz Giriş Milli



RV.K Serisi
Hidromotorlu



RN.K Serisi
C26/M46 hidromotor flanşlı



R.01 Serisi
Mil Çıkışlı

Ađır Hizmet Redüktörleri



R.1K Serisi
Çoklu Kamalı Mil Çıkışlı (DIN 5480)



R.1K Serisi
Çoklu Kamalı Erkek Milli (DIN 5482)



R.0T Serisi
Tambur Bağlantı Flanşı



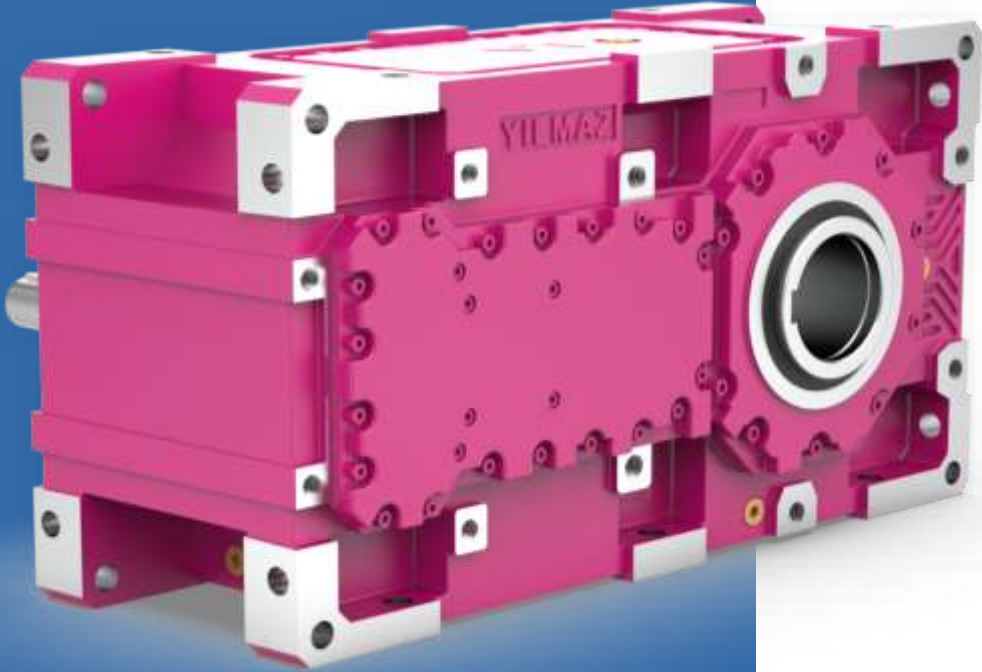
R.GT Serisi
Genleşme Tanklı

RK Serisi

Ağır Hizmet Redüktörleri

Helisel Dişli

Yatık Tip Redüktörler



Helisel dişlilerden oluşan, giriş ve çıkış milleri birbirlerine paralel olan, gövde üzerindeki ayak delikleri, çıkış flanşı veya tork kolu ile makineye montaj edilen ağır endüstri redüktörlerdir.

ÖZELLİKLER ve AVANTAJLARI

GGG40 sfero döküm kompakt gövde tasarımı

Özel modifikasyonlu dişliler ve konik masuralı rulmanlı tasarım

Altı yüzeyden bağlantı imkanı (M1'den M6'ya)

Motor bağlantısı için IEC B5 giriş flanş opsiyonu

Çıkış flanş bağlantı opsiyonu

Farklı çıkış mil opsiyonları (Dolu milli, sıkma bilezikli milli , çoklu kamalı delik milli, çoklu kamalı dolu milli)

Montaj pozisyonuna göre yağlama opsiyonları

Çalışma şartlarına bağlı olarak soğutma ekipmanları

Girişte KR Serisi redüktör akuplesi ile düşük devir yüksek tork ihtiyacının karşılanması

Ađır Hizmet Redüktörleri



HT Serisi
Motorsuz Giriş Milli

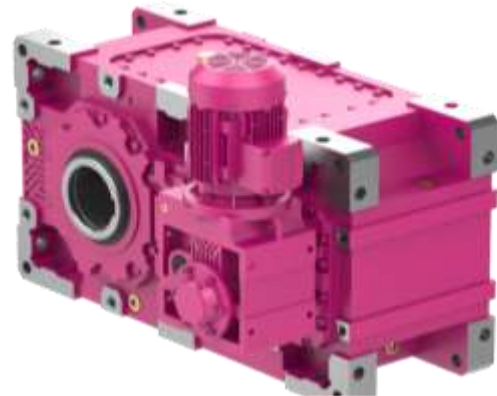


HK Serisi
IEC B5 Flanşlı Motorsuz



HV Serisi
IEC B5 Flanşlı Motorlu

H Serisi



HT + KR Serisi
Düşük Devirli Ekleme Gövdeli



H.00 Serisi
Delik Milli



H.01 Serisi
Mil Çıkışlı

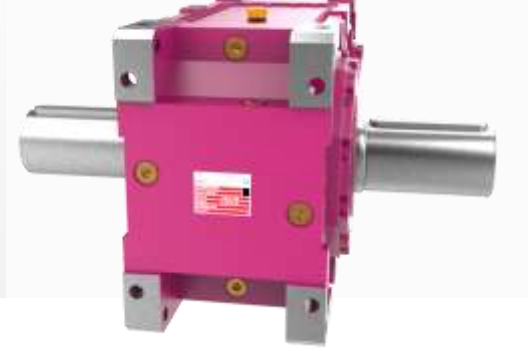
Ađır Hizmet Redüktörleri



H.02 Serisi
Mil ÇıkıŐlı FlanŐ Bağlantılı



H.03 Serisi
Delik Milli FlanŐ Bağlantılı



H.04 Serisi
Çift ÇıkıŐ Milli

H Serisi



H.05 Serisi
Çift ÇıkıŐ FlanŐlı Mil ÇıkıŐlı



H.08 Serisi
Çift ÇıkıŐ FlanŐlı Delik Milli



H.0S Serisi
Sıkma Bilezikli

Ađır Hizmet Redüktörleri

H Serisi



H.0K Serisi
Çoklu Kamalı Delik Milli (DIN 5480)



H.1K Serisi
Çoklu Kamalı Mil Çıkışlı (DIN 5480)



H.B.0A Serisi
Delik Milli Drywell



H.B.1A Serisi
Mil Çıkışlı Drywell



H.B.SA Serisi
Sıkma Bilezikli Drywell



H.E.0E Serisi
Ekstruder Çıkışlı

Ađır Hizmet Redüktörleri



H.TK Serisi
Tork Kolu Bağlantılı

H Serisi

Ağır Hizmet Redüktörleri

Konik-Helisel Dişli

Yatık Tip Redüktörler



Konik ve helisel dişlilerden oluşan, giriş ve çıkış milleri birbirlerine dik konumlanmış olan, gövde üzerindeki ayak delikleri, çıkış flanşı veya tork kolu ile makineye montaj edilen ağır endüstri redüktörlerdir.

ÖZELLİKLER ve AVANTAJLARI

GGG40 sfero döküm kompakt gövde tasarımı

Özel modifikasyonlu dişliler ve konik masuralı rulmanlı tasarım

Altı yüzeyden bağlantı imkanı (M1'den M6'ya)

Motor bağlantısı için IEC B5 giriş flanş opsiyonu

Çıkış flanş bağlantı opsiyonu

Farklı çıkış mil opsiyonları (Dolu milli, sıkma bilezikli milli , çoklu kamalı delik milli, çoklu kamalı dolu milli)

Montaj pozisyonuna göre yağlama opsiyonları

Çalışma şartlarına bağlı olarak soğutma ekipmanları

Girişte DR Serisi redüktör akuplesi ile düşük devir yüksek tork ihtiyacının karşılanması

Ağır Hizmet Redüktörleri



BT Serisi
Motorsuz Giriş Milli



BK Serisi
IEC B5 Flanşlı Motorsuz



BV Serisi
IEC B5 Flanşlı Motorlu

B Serisi



BT.20 Serisi
Çift Giriş Milli



BK.20 Serisi
IEC B5 Flanşlı ve Alttan Giriş Milli



BV.20 Serisi
Motorlu ve Alttan Giriş Milli

Ađır Hizmet Redüktörleri



BT + DR Serisi
Düşük Devirli Ekleme Gövdeli



B.00 Serisi
Delik Milli



B.01 Serisi
Mil Çıkışlı

B Serisi



B.02 Serisi
Mil Çıkışlı Flanş Bağlantılı



B.03 Serisi
Delik Milli Flanş Bağlantılı



B.04 Serisi
Çift Mil Çıkışlı

Ađır Hizmet Redüktörleri



B.05 Serisi
Çift Çıkış Flanşlı Mil Çıkışlı



B.08 Serisi
Çift Çıkış Flanşlı Delik Milli



B.0S Serisi
Sıkma Bilezikli

B Serisi



B.0K Serisi
Çoklu Kamalı Delik Milli (DIN 5480)



B.1K Serisi
Çoklu Kamalı Mil Çıkışlı (DIN 5480)



B.B.0A Serisi
Delik Milli Drywell

Ađır Hizmet Redüktörleri



B.B.1A Serisi
Mil Çıkışlı Drywell



B.B.SA Serisi
Sıkma Bilezikli Drywell



B.TK Serisi
Tork Kolu Bağlantılı

B Serisi

Sektörel Redüktörler

Vinçler İçin

Kaldırma Redüktörleri



Vinç kaldırma uygulamaları için özel tasarlanmış eksen arası uzun, giriş ve çıkış milleri birbirlerine paralel olan, çoklu kamalı çıkış miline sahip helisel dişli redüktörlerdir

ÖZELLİKLER ve AVANTAJLARI

GGG40 sfero döküm malzemedен monoblok gövde tasarımı

Konik masuralı rulmanlı tasarım sayesinde yüksek radyal yük taşıma kapasitesi

Büyük tambur çaplarının kullanabilmesi için uzun eksen arası

Motor arkası elektromagnetik fren, enkoder ve cebri fanlı çözümler

Çıkış miline göre hazır tambur bağlantı flanşı

Isıl işlem görmüş nitrasyon çeliğinden çoklu kamalı çıkış mili

Vinç şasesine kısa civatalarla bağlantı imkanı

Geniş devir (kaldırma hızı) aralığı

2/12 kutuplu çift devirli motorlu çözümler

Sektörel Redüktörler



VR Serisi
Direkt Motor Akupleli



VR.1K Serisi
Çoklu Kamalı Çıkış Mili (DIN 5480)



VR.1L-1M Serisi
Ops. Çoklu Kamalı Çıkış Mili (DIN 5480)



VR.0T Serisi
Tambur Bağlantı Flanşı

V Serisi

Sektörel Redüktörler

Kule Vinç

Çevirme Redüktörleri



Genellikle rüzgar türbinlerinin kanat-nasel yönlendirmelerinde ve kule vinç döndürmesinde kullanılan çalışma prensinden dolayı maruz kaldığı yüksek radyal yük ve pik torkları güvenilir şekilde taşıma kapasitesine sahip kompakt yapıda planet redüktörlerdir. Pinyon dişli istenildiğinde çıkış miline yekpare olarak üretilebilmektedir.

ÖZELLİKLER ve AVANTAJLARI

Geniş tork ve çevrim aralığı

Yüksek radyal yük taşıma kapasitesine sahip güçlendirilmiş çıkış flanşı ve rulmanları

İstek üzerine çıkış miline yekpare 8620 malzemedен pinyon dişli opsiyonları

Yüksek nemli ortamlar için genleşme tankı uygulaması

Sektörel Redüktörler



PVB Serisi
AC Motorlu



PNB Serisi
IEC B5/B14 Flanşlı



PTB Serisi
Motorsuz Giriş Milli

PB Serisi



PB.01 Serisi
Çıkış Milli



PB.P1 Serisi
Entegre Pinyon Milli

Sektörel Redüktörler

Ekstrüder Redüktörleri



Plastik enjeksiyon makinalarının çalışması esnasında oluşan aksel yükleri karşılamak için özel tasarlanmış çıkış ekstrüder bođazı ve büte rulmana sahip H Serisi redüktörlerdir. Ağır çalışma şartlarında oluşabilecek termal problemleri önlemek için sođutucu ekipmanlı olarak sunulmaktadır

ÖZELLİKLER ve AVANTAJLARI

GGG40 sfero döküm gövde ve ekstrüder bođaz

29400 Serisi büte rulmanlı

Vida yüküne göre büte rulman seçenekleri

Özel modifikasyonlu dişliler ve konik masuralı rulmanlı tasarım,

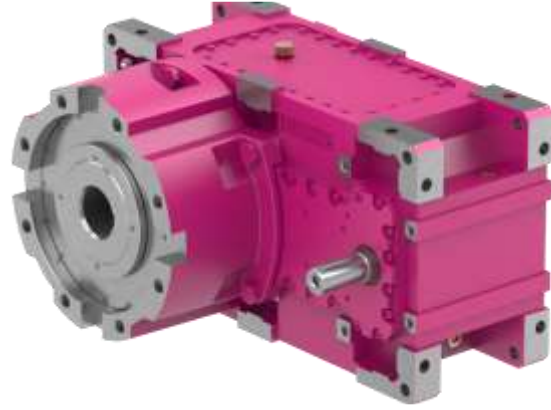
Motor bağlantısı için IEC B5 giriş flanş opsiyonu

Farklı çıkış mil opsiyonları (Kamalı veya çoklu kamalı ekstrüder mil seçenekleri)

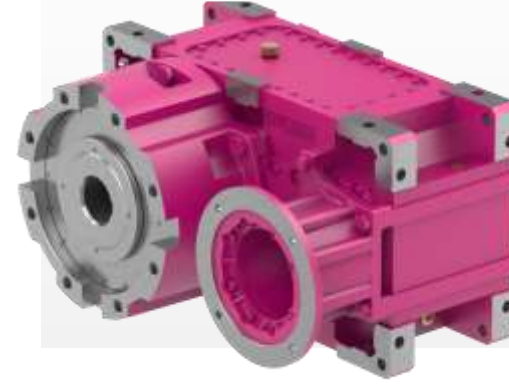
Montaj pozisyonuna göre yağlama opsiyonları

Sođutma ekipmanları (Eşanjör veya serpantin sođutması)

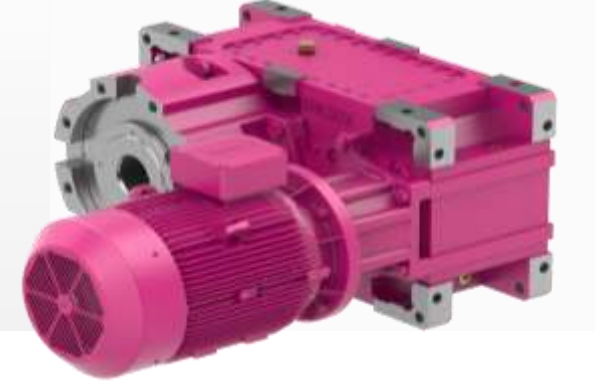
Sektörel Redüktörler



HTE Serisi
Motorsuz Giriş Milli



HKE Serisi
IEC B5 Flanşlı Motorsuz



HVE Serisi
IEC B5 Flanşlı Motorlu

HE Serisi



H.E.OE Serisi
Standart Ekstrüder Çıkış Boğazlı,
Delik Milli



H.E.OEK Serisi
Standart Ekstrüder Çıkış Boğazlı,
Çoklu Kamalı (DIN 5480)



H.E.1E Serisi
Opsiyonel Ekstrüder Çıkış
Boğazlı, Delik Milli

Sektörel Redüktörler



H.E.1EK Serisi

Opsiyonel Ekstrüder Çıkış
Boğazlı, Çoklu Kamalı (DIN 5480)

HE Serisi

Sektörel Redüktörler

Paralel Milli Helisel DiŐli Eksrüder Redüktörler

Küçük kapasiteli plastik enjeksiyon makinaları için özel tasarlanmış çıkış ekstrüder bođaza ve büte rulmana sahip paralel milli ekstrüder redüktörlerdir.

ÖZELLİKLER ve AVANTAJLARI

Direkt motor akuplesi sayesinde kompakt tasarım

29400 Serisi büte rulmanlı

4 farklı montaj pozisyonu

Farklı çıkış mil opsiyonları (Kamalı veya çoklu kamalı ekstrüder mil seçenekleri)



Sektörel Redüktörler



DRE Serisi
Direkt Motor Akupleli



DNE Serisi
IEC B5/B14 Flanşlı



DVE Serisi
IEC B5/B14 Motor Montajlı

DE Serisi



DTE Serisi
Motorsuz Giriş Millî



D.E.0E Serisi
Delik Millî Ekstrüder Çıkış Boğazı



D.E.0EK Serisi
Çoklu Kamalı Ekstrüder (DIN
5480)

Sektörel Redüktörler

Konik-Helisel DiŐli Redüktörler

Küçük kapasiteli plastik enjeksiyon makinaları için özel tasarlanmış çıkış ekstrüder bođaza ve büte rulmana sahip K Serisi redüktörlerdir

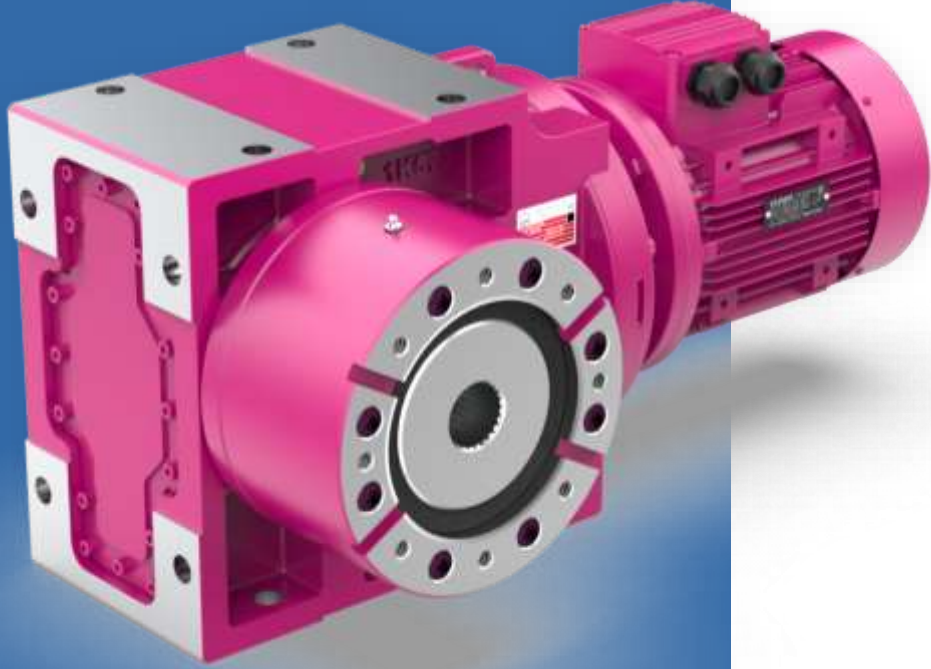
ÖZELLİKLER ve AVANTAJLARI

Direkt motor akupleli 90 derece dönüŐlü tasarım

29400 Serisi büte rulmanlı

4 farklı montaj pozisyonu

Farklı çıkış mil opsiyonları (Kamalı veya çoklu kamalı ekstrüder mil seçenekleri)



Sektörel Redüktörler



KRE Serisi
Direkt Motor Akupleli



KNE Serisi
IEC B5/B14 Flanşlı



KVE Serisi
IEC B5/B14 Motor Montajlı

KE Serisi



KTE Serisi
Motorsuz Giriş Millî



K.E.OE Series
Delik Millî Ekstrüder Çıkış Boğazı



K.E.OEK Serisi
Çoklu Kamalı Ekstrüder (DIN 5480)

Sektörel Redüktörler

Karıştııcı-Drywell

Paralel Milli Redüktörler



Kuvvetlendirilmiş çıkış rulmanlı, labirent keçe sistemli ve yağ sızdırma riskine karşı yağ dolum havuzuna sahip D Serisi karıştııcı redüktörleridir. Özellikle yağ kaçağının kesinlikle istenmediđi atık su arıtma tesislerinde ve gıda sanayinde kullanılmaktadırlar. Yağ kaçağı olması durumunda opsiyonel sunulan yağ sensörü ile kaçak algılanabilmektedir

ÖZELLİKLER ve AVANTAJLARI

Karıştııcı milinden gelen yüksek radyal ve aksenal yüke karşı kuvvetlendirilmiş çıkış flanşı ve rulman seçimleri

Yağ kaçağının önden tespiti için özel flanş içi yağ havuzu tasarımı ve opsiyonel yağ sensörü seçeneđi

Tozlu çalışma ortamları için labirent keçe koruma sistemi

Sektörel Redüktörler



DRB Serisi
Direkt Motor Akupleli



DNB Serisi
IEC B5/B14 Flanşlı



DVB Serisi
IEC B5/B14 Motor Montajlı

DB Serisi



DTB Serisi
Motorsuz Giriş Millii



D.B.0A Serisi
Delik Milli Drywell



D.B.1A Serisi
Mil Çıkışlı Drywell

Sektörel Redüktörler



D.B.SA Serisi
Sıkma Bilezikli Drywell

DB Serisi

Sektörel Redüktörler

Karıştıracı-Drywell

Konik Girişli Redüktörler



Kuvvetlendirilmiş çıkış rulmanlı, labirent keçe sistemli ve yağ sızdırma riskine karşı yağ dolum havuzuna sahip K Serisi karıştıracı redüktörleridir. Özellikle yağ kaçağının kesinlikle istenmediđi atık su arıtma tesislerinde ve gıda sanayinde kullanılmaktadırlar. Yağ kaçağı olması durumunda opsiyonel sunulan yağ sensörü ile kaçak algılanabilmektedir

ÖZELLİKLER ve AVANTAJLARI

Karıştıracı milinden gelen yüksek radyal ve aksenal yüke karşı kuvvetlendirilmiş çıkış flanşı ve rulman seçimleri

Yağ kaçağının önden tespiti için özel flanş içi yağ havuzu tasarımı ve opsiyonel yağ sensörü seçeneđi

Tozlu çalışma ortamları için labirent keçe koruma sistemi

Sektörel Redüktörler



KRB Serisi
Direkt Motor Akupleli



KNB Serisi
IEC B5/B14 Flanşlı



KVB Serisi
IEC B5/B14 Motor Montajlı

KB Serisi



KTB Serisi
Motorsuz Giriş Milli



K.B.0A Serisi
Delik Milli Drywell



K.B.1A Serisi
Mil Çıkışlı Drywell

Sektörel Redüktörler



K.B.SA Serisi
Sıkma Bilezikli Drywell

KB Serisi

Sektörel Redüktörler

Drywell Paralel Milli Yatık Redüktörler



Kuvvetlendirilmiş çıkış rulmanlı, labirent keçe sistemli ve yağ sızdırma riskine karşı yağ dolum havuzuna sahip H Serisi karıştırıcı redüktörleridir. Özellikle yağ kaçağının kesinlikle istenmediđi atık su arıtma tesislerinde ve gıda sanayinde kullanılmaktadırlar. Yağ kaçağı olması durumunda opsiyonel sunulan yağ sensörü ile kaçak algılanabilmektedir

ÖZELLİKLER ve AVANTAJLARI

Karıştırıcı milinden gelen yüksek radyal ve aksenal yüke karşı kuvvetlendirilmiş çıkış flanşı ve rulman seçimleri

Yağ kaçağının önden tespiti için özel flanş içi yağ havuzu tasarımı ve opsiyonel yağ sensörü seçeneđi

Tozlu çalışma ortamları için labirent keçe koruma sistemi

Sektörel Redüktörler



HTB Serisi
Motorsuz Giriş Milli



HKB Serisi
IEC B5 Flanşlı Motorsuz



HVB Serisi
IEC B5 Flanşlı Motorlu

HB Serisi



H.B.0A Serisi
Delik Milli Drywell



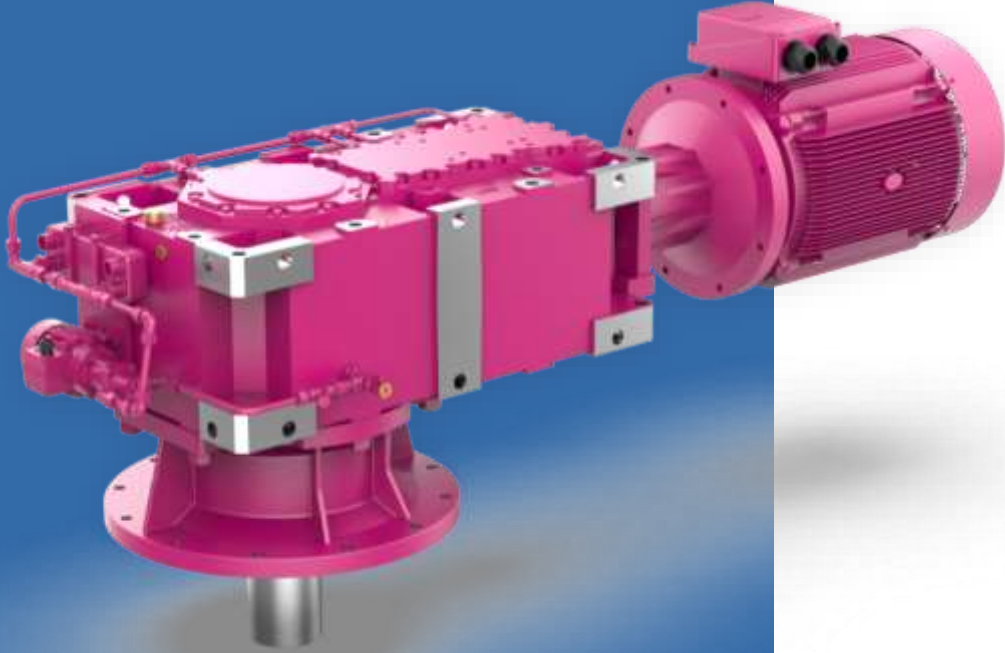
H.B.1A Serisi
Mil Çıkışlı Drywell



H.B.SA Serisi
Sıkma Bilezikli Drywell

Sektörel Redüktörler

Drywell Konik GiriŐli Yatık Redüktörler



Kuvvetlendirilmiş çıkıŐ rulmanlı, labirent keçe sistemli ve yağ sızdırma riskine karşı yağ dolum havuzuna sahip B Serisi karıŐtırıcı redüktörleridir. Özellikle yağ kaçađının kesinlikle istenmediđi atık su arıtma tesislerinde ve gıda sanayinde kullanılmaktadırlar. Yađ kaçađı olması durumunda opsiyonel sunulan yağ sensörü ile kaçak algılanabilmektedir

ÖZELLİKLER ve AVANTAJLARI

KarıŐtırıcı milinden gelen yüksek radyal ve aksenal yüke karşı kuvvetlendirilmiş çıkıŐ flanŐı ve rulman seğıimleri

Yađ kaçađının önden tespiti için özel flanŐ içi yağ havuzu tasarımı ve opsiyonel yağ sensörü seğıeneđi

Tozlu çalıŐma ortamları için labirent keçe koruma sistemi

Sektörel Redüktörler



BTB Serisi
Motorsuz Giriş Milli



BKB Serisi
IEC B5 Flanşlı Motorsuz



BVB Serisi
IEC B5 Flanşlı Motorlu

BB Serisi



B.B.0A Serisi
Delik Milli Drywell



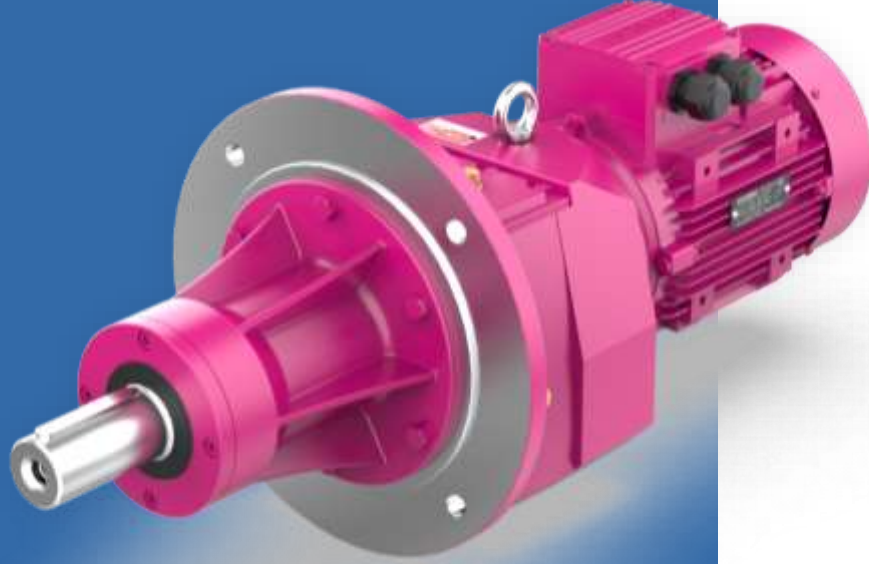
B.B.1A Serisi
Mil Çıkışlı Drywell



B.B.SA Serisi
Sıkma Bilezikli Drywell

Sektörel Redüktörler

Karıştııcı Redüktörler



Karıştııcı uygulamalarına özgü tasarlanmış, oluşan radyal ve eksenel yükleri karşılamak için özel çıkış bođazı ve kuvvetlendirilmiş çıkış rulmanlarına sahip helisel dişli redüktörlerdir.

ÖZELLİKLER ve AVANTAJLARI

Kuvvetlendirilmiş rulmanlı çıkış agitator bođazı

Uzun agitator bođaz sayesinde yüksek radyal yük taşıma kapasitesi

Geniş güç ve devir aralığı

Özel çıkış keçe uygulamaları

Sektörel Redüktörler



NRB Serisi
Direk Motor Akupleli



NNB Serisi
IEC B5/B14 Flanşlı



NVB Serisi
IEC B5/B14 Motor Montajlı

NB Serisi



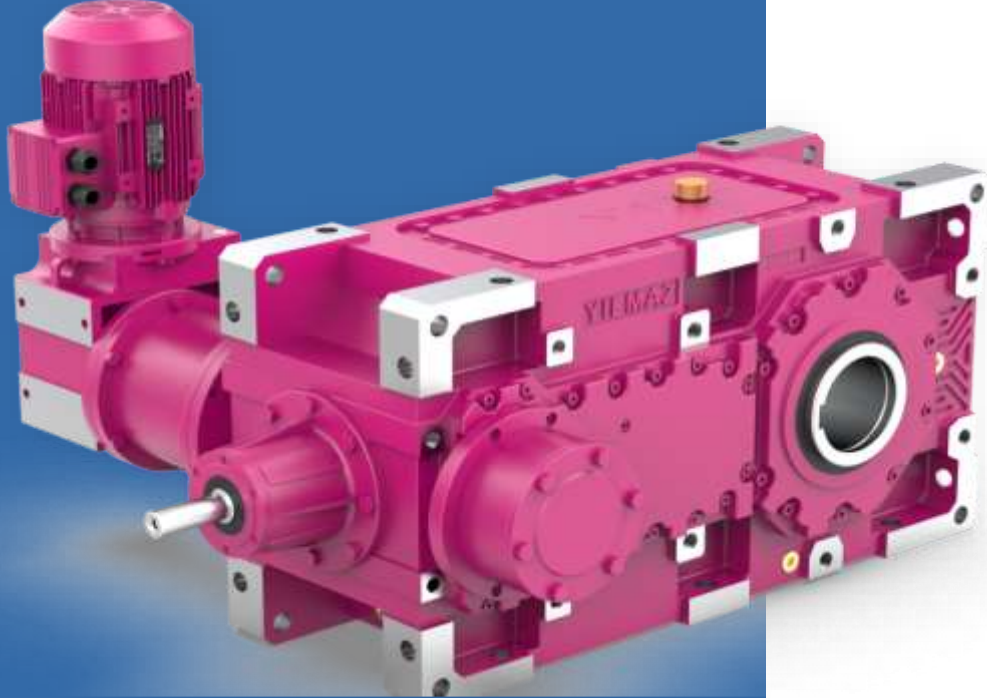
NTB Serisi
Motorsuz Giriş Milli



NRB Serisi
Çıkış Milli

Sektörel Redüktörler

Yardımcı Tahrikli Redüktörler



Kovalı elevatörlerin bakımı esnasında çalıştırılan yardımcı tahrik redüktörüne ve gövde üzeri mekanik kilit opsiyonuna sahip BT Serisi redüktördür.

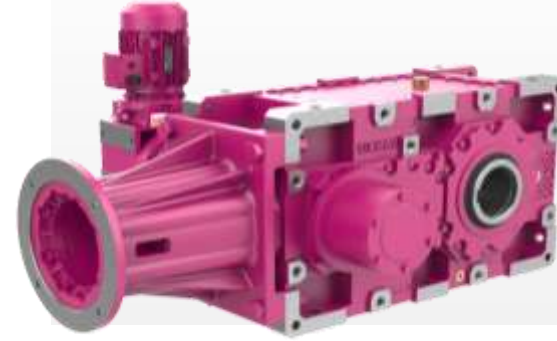
ÖZELLİKLER ve AVANTAJLARI

Bakım esnasında düşük devir ihtiyacını karşılayan yardımcı tahrik redüktörü
Dolu ve boş kovalı elevatörler için iki farklı yardımcı tahrik redüktör opsiyonu
Gövde üzeri mekanik kilit uygulaması
Ana redüktör ile yardımcı tahrik redüktörü arasında özel kilit uygulaması
Motor bağlantısı için IEC B5 giriş flanş opsiyonu
Çalışma şartlarına bağlı olarak soğutma ekipmanları

Sektörel Redüktörler



BTY Serisi
Motorsuz Giriş Milli



BKY Serisi
IEC B5 Flanşlı Motorsuz



BVY Serisi
IEC B5 Flanşlı Motorlu

BTY Serisi



BTY.00 Serisi
Delik Milli



BTY.01 Serisi
Mil Çıkışlı



BTY.0S Serisi
Sıkma Bilezikli

Sektörel Redüktörler



BTY.0K Serisi
Çoklu Kamalı Delik Milli (DIN 5480)



BTY.1K Serisi
Çoklu Kamalı Mil Çıkışlı (DIN 5480)

BTY Serisi

Sektörel Redüktörler

Motorsuz Konveyör Redüktörleri

Konveyör uygulamaları için özel tasarlanmış iki kademe helisel dişlilerden oluşan kompakt gövde yapısına sahip delik milli motorsuz redüktörlerdir.

ÖZELLİKLER ve AVANTAJLARI

- Motorsuz iki kademe helisel dişli kompakt tasarım
- Kayıő-kasnaklı kullanıma uygun olarak kuvvetlendirilmiş giriş rulmanları
- 6 farklı montaj pozisyonu
- Farklı çıkıő mili çap ölçüleri
- Kamalı veya sıkma bilezikli çıkıő mil opsiyonları
- Eđimli konveyörlerde tek yön çalıőma uygun mekanik kilit uygulaması
- Tork kolu ile bađlantı imkanı



Sektörel Redüktörler



TT Serisi
Motorsuz Giriş Milli



T.00 Serisi
Delik Milli



T.0S Serisi
Sıkma Bilezikli

T Serisi

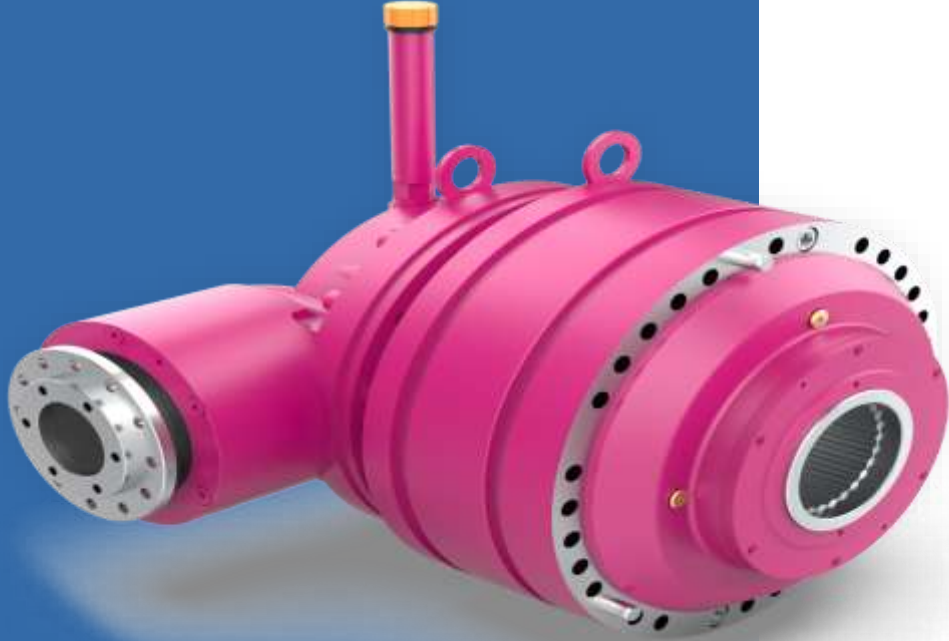
Sektörel Redüktörler

Beton Mikseri Redüktörleri

Çift milli beton mikserleri (Twin Şaft) için üretilen, kasnak bağlantısı için özel giriş flanşına sahip konik giriş kademeli planet redüktörlerdir.

ÖZELLİKLER ve AVANTAJLARI

- Konik ve planet dişli kademeli kompakt tasarım
- Kasnak bağlantısına uygun giriş flanşı
- Konik masuralı kuvvetlendirilmiş giriş rulmanları
- GGG40 sfero döküm giriş flanşı ve gövde
- Çoklu kamalı iç bağlantılar
- Standart çıkış keçesi koruma kapađı
- Opsiyonel genişleme tankı uygulaması



Sektörel Redüktörler



PF Serisi
Kasnak Bağlantısı İçin Giriş Flanşı



PF.0K Serisi
Çoklu Kamalı Delik Milli (DIN 5480)



PF.0L Serisi
Çoklu Kamalı Delik Milli (DIN 5482)

PF Serisi

Sektörel Redüktörler

Sonsuz Vidalı

Testere Redüktörleri



Şerit testere tezgahları için özel tasarlanmış, kesme işlemi esnasında oluşan radyal yükleri karşılamak için özel çıkış bođazı, kuvvetlendirilmiş çıkış rulmanları ve özel sızdırmazlık elemanlarına sahip olan E Serisi redüktörlerdir

ÖZELLİKLER ve AVANTAJLARI

Çift sıra rulmanlarla kuvvetlendirilmiş çıkış flanşı

Kesme işlemi esnasında bor yağının redüktöre girmemesi için özel keçe sistemi

Isıl işlem görmüş nitrasyon çeliđi çıkış mili

Taşlanmış konik dişli takımı sayesinde sessiz çalışma

Farklı ölçülerde flanş ve mil opsiyonları

Sektörel Redüktörler



EV Serisi
IEC B5/B14 Motor Montajlı



EV.X2 Serisi
Mil Çıkışlı Flanş Bağlantılı

EV Serisi

Sektörel Redüktörler

Konik-Helisel Dişli

Testere Redüktörleri



Şerit testere tezgahları için özel tasarlanmış, kesme işlemi esnasında oluşan radyal yükleri karşılamak için özel çıkış bođazı, kuvvetlendirilmiş çıkış rulmanları ve özel sızdırmazlık elemanlarına sahip olan K Serisi redüktörlerdir.

ÖZELLİKLER ve AVANTAJLARI

Çift sıra rulmanlarla kuvvetlendirilmiş çıkış flanş

Kesme işlemi esnasında bor yağının redüktöre girmemesi için özel keçe sistemi

Isıl işlem görmüş nitrasyon çeliđi çıkış mili

Taşlanmış konik dişli takımı sayesinde sessiz çalışma

Farklı ölçülerde flanş ve mil opsiyonları

Sektörel Redüktörler



KR Serisi
Direk Motor Akupleli



KR.X2 Serisi
Mil Çıkışlı Flanş Bağlantılı

KR Serisi

Sektörel Redüktörler

Dairesel

Testere Redüktörleri

Düşük dişli boşluđu ve rijit gövde yapısı sayesinde hassas ve seri kesim yapan dairesele testere makinaları için özel tasarlanmış helisel dişli redüktörlerdir.

ÖZELLİKLER ve AVANTAJLARI

Hassas kesim için düşük dişli boşluđu ve rulman seçimi

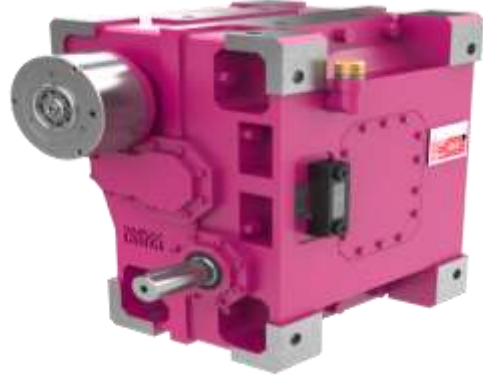
GGG40 sfero döküm rijit gövde

Testere bıçađı bağlantısı için sökülebilir 4140 malzemedende flanş

Fren bağlantısı için mil ve flanş girişı



Sektörel Redüktörler



CT Serisi
Mil Girişli



CT Serisi
Testere Bıçağı Bağlantı Flanşlı

CT Serisi

Sektörel Redüktörler

Tramvay Redüktörleri



Yüksek kalite taŐlanmıŐ hipoid diŐliler, rijit monoblok gövde yapısı ve keçe sürtünme kayıplarını ortadan kaldırıp temassız sızdırmazlık sađlayan labirent sistemi sayesinde sessiz, yüksek verimli tramvay redüktörleridir.

ÖZELLİKLER ve AVANTAJLARI

Hipoid diŐli mekanizmasına sahip tek kademe kompakt yapı

Monoblok GGG40 malzemedен sfero döküm rijit gövde

GiriŐ ve çıkıŐ milinde keçesiz sızdırmazlık sađlayan özel labirent kapak sistemleri

Yüksek çalışma ömrüne sahip rulmanlar

GiriŐ milinde elastik kaplin, çıkıŐ milinde wedge tipi diŐli kaplin bađlantısı

Sektörel Redüktörler



LRG Serisi
Elastik Kaplin Girişli



LRG Serisi
Wedge Tipi Dişli Kaplin

LRG Serisi

Sektörel Redüktörler

Helisel DiŐli

Tren Redüktörleri

Geleneksel keçelerin kullanılmadıđı temassız labirent sızdırmazlık sistemleri, özel yağlama kanalları olan gövde yapısı ve gerçek çalışma koşulları dikkate alınarak hesaplanmış diŐli modifikasyonlarına sahip iki kademe helisel diŐli tren redüktörleridir.

ÖZELLİKLER ve AVANTAJLARI

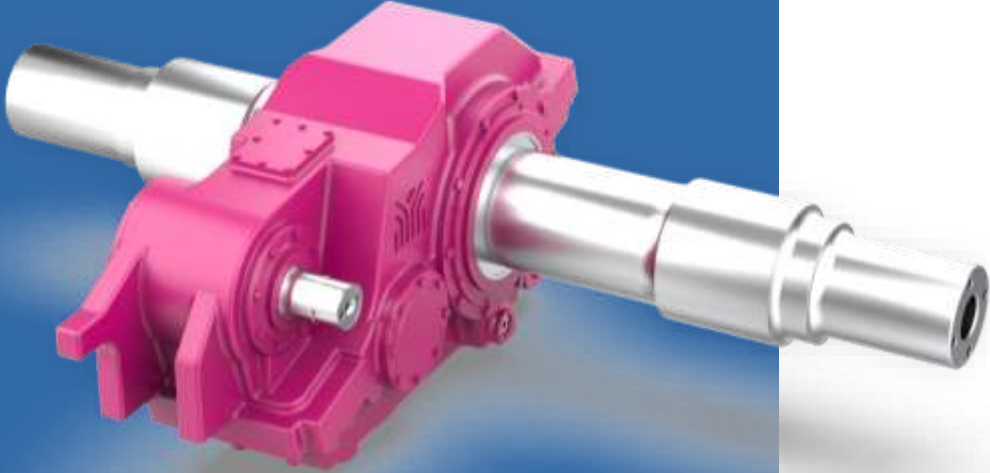
Paralel milli helisel diŐli redüktör tasarımı

GiriŐ ve çıkıŐ milinde keçesiz sızdırmazlık sađlayan özel labirent kapak sistemleri

GGG40 malzemedен sferо döküm rijit gövde

Trenin 30 yıl çalışma ömrü boyunca deđişim gerektirmeyen diŐliler

Trenin 1.500.000 km kullanımına kadar bakım gerektirmeyen rulmanlar



Sektörel Redüktörler



HRG Serisi
Konik Giriş Milli

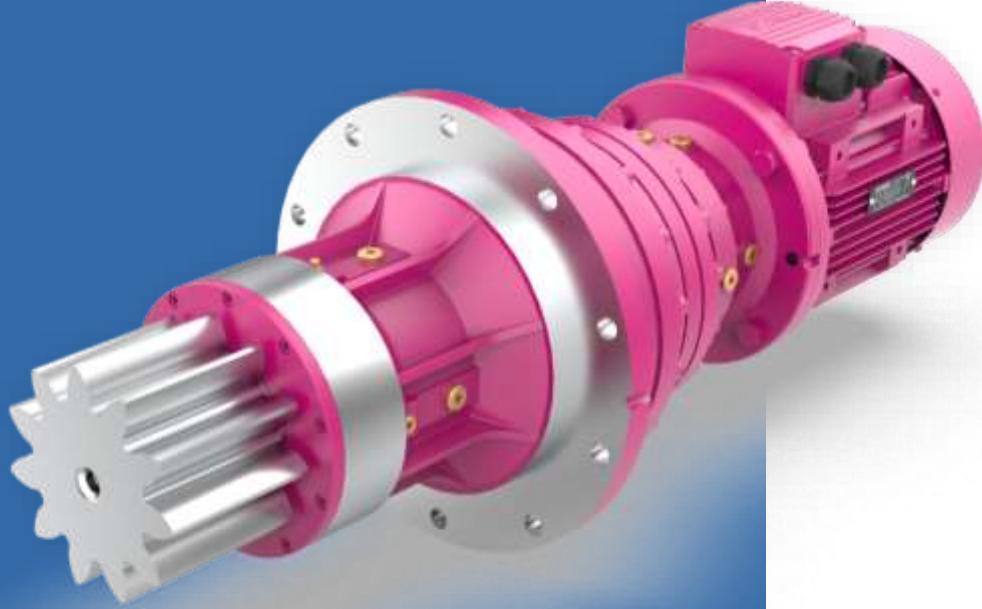


HRG Serisi
Çift Mil Çıkışlı

HRG Serisi

Sektörel Redüktörler

Rüzgar Türbini Redüktörleri



Rüzgar türbinlerinin kanat-nasel yönlendirmelerinde kullanılan kompakt yapıda planet redüktörlerdir. Çalışma prensinden dolayı maruz kaldığı yüksek radyal yük ve pik torkları güvenilir şekilde taşıma kapasitesine sahiptirler.

ÖZELLİKLER ve AVANTAJLARI

Yüksek radyal yük taşıma kapasitesine sahip güçlendirilmiş çıkış flanşı ve rulmanları

Çıkış miline yekpare 8620 malzemedен pinyon dişli opsiyonları

Sektörel Redüktörler



PR3704L.P1 Serisi



PR2734L.P1 Serisi



PR2333L.P1 Serisi

P.R Serisi

Otomasyon Ürünleri

Temel Seri

Hız Kontrol Cihazı

Küçük boyutlu, ekonomik ve kullanımı kolay pano tipi hız kontrol cihazı. Dahili potansiyometre, dijital giriş-çıkışlar, analog giriş ve haberleşme imkanları ile birçok uygulamanın geliştirilmesine olanak tanıyacak şekilde tasarlanmıştır.

ÖZELLİKLER ve AVANTAJLARI

Güç: 22kW'a kadar

Besleme: 1ph 230V (170..240V)

Besleme: 3ph 400V (330..440V)

Otomatik Tanıma Özelliği

Kolay Kullanım Odaklı

PID Proses Kontrol

Jogging

IP20-Koruma Sınıfı

V/F Kontrol ve Tork Güçlendirme

Çok Fonksiyonlu I/O

Ağır Şart Kullanımı (60s %150)

RS485 (MODBUS) Haberleşme



Otomasyon Ürünleri

Gelişmiş Seri

Hız Kontrol Cihazı



Açık çevrim vektör kontrol özelliđi ile yüksek performanslı, kullanımı kolay pano tipi hız kontrol cihazı. Dijital giriş-çıkışlar, Analog giriş-çıkışlar ve haberleşme imkanları ile birçok uygulamanın geliştirilmesine olanak tanıyacak şekilde tasarlanmıştır.

ÖZELLİKLER ve AVANTAJLARI

Güç: 450kW'a kadar

Besleme: 1 Faz 230V +/-%15

Besleme: 3 Faz 400V +/-%15

Otomatik Tanıma Özelliđi

Kolay Kullanım Odaklı

PID Proses Kontrol

Jogging

IP20-Koruma Sınıfı

SLVC - Vektör Kontrol

Çok Fonksiyonlu I/O

Ağır Şartlarda Kullanım (3s %180, 60s %150)

RS485 (MODBUS) Haberleşme

Vinç Uygulamasına Özel Fonksiyonlar

Otomasyon Ürünleri

Uzman Seri

Açık çevrim ve kapalı çevrim vektör kontrol özellikleri ile yüksek performanslı, kullanımı kolay pano tipi hız kontrol cihazı. Dijital giriş-çıkışlar, Analog giriş-çıkışlar ve haberleşme imkanları ile birçok uygulamanın geliştirilmesine olanak tanıyacak şekilde tasarlanmıştır. Ayrıca genişleme kartları ile farklı endüstriyel haberleşme protokollerini ve harici enkoderleri desteklemektedir.



ÖZELLİKLER ve AVANTAJLARI

Güç : 630kW'a kadar

Besleme: 1 Faz 230V +/-%15

Besleme: 3 Faz 400V +/-%15

Otomatik Tanıma Özelliği

Özellikle Kolay Kullanım Odaklı

PM (Mıknatıslı) Motor Kontrol Yeteneği

RS485 (MODBUS) Haberleşme

Multi-Fonksiyonel I/O

PID Proses Kontrolü

Jogging

SLVC - Vektör Kontrol

Kapalı Çevrim Vektör Kontrol (Enkoder ile)

Dayanıklı Yüzey Kaplamalı Kartlar

Ağır Şartlarda Kullanım (3s %180, 60s %150)

Otomasyon Ürünleri

Entegre Serisi

Küçük boyutlu, ekonomik ve kullanımı kolay, pano gerektirmeyen, motor üzeri entegre hız kontrol cihazı. Dijital giriş-çıkışlar, analog giriş ve haberleşme imkanları ile birçok uygulamanın geliştirilmesine olanak tanıyacak şekilde tasarlanmıştır.

ÖZELLİKLER ve AVANTAJLARI

- Güç : 2.2kW'a kadar
- Besleme : 1 Faz 230V +/- %15
- IP65 Koruma Seviyesi
- Motora entegre yapı
- V/f Skaler Kontrol
- Yüzey Kaplamalı Kartlar
- MODBUS Haberleşmesi



Otomasyon Ürünleri

Duvar Montaj

Ekonomik ve kullanımı kolay, pano gerektirmeyen, skaler kontrolün yanı sıra açık çevrim vektör kontrol özellikli versiyonu da bulunan duvar montaj hız kontrol cihazı. Dijital giriş-çıkışlar, analog giriş ve haberleşme imkanları ile birçok uygulamanın geliştirilmesine olanak tanıyacak şekilde tasarlanmıştır.



ÖZELLİKLER ve AVANTAJLARI

Güç: 30kW'a kadar

Besleme : 1 Faz 230V +/-%15

Besleme : 3 Faz 400V +/-%15

Özellikle Kolay Kullanım Odaklı

Yüksek Koruma Sınıfı (IP65)

Adaptör Plaka ile Motor Üzerine Montaj İmkânı

RS485 (MODBUS) Haberleşme

Multi-Fonksiyonel I/O

PID Proses Kontrolü

Çoklu Pompa (Multi-Pump) Uygulaması (6 Pompaya Kadar Kontrol İmkânı)

Eşit Yaşlandırma

Pompada Donmaya Karşı Koruma (Anti-Freeze) Özelliđi

Jogging

Dayanıklı Yüzey Kaplamalı Kartlar

Ađır Şartlarda Kullanım (3s %180, 60s %150)

Otomasyon Ürünleri

Uygulamaya Özel Sürücüler



Küçük boyutlu, ekonomik ve kullanımı kolay, pano tipi otomatik kapı hız kontrol cihazı. Dijital giriş-çıkışlar, enkoder ile kapı pozisyonu algılama ve haberleşme imkanları ile birçok uygulamanın geliştirilmesine olanak tanıyacak şekilde tasarlanmıştır.

ÖZELLİKLER ve AVANTAJLARI

Güç: 0.4kW'tan 2.2kW'a kadar

Besleme: 1 Faz 230V (200..250V) - 3 Faz 400V (330..440V)

Enkoder ile Pozisyon Tabanlı Hız Profilleri Tanımlama İmkânı

Sadece Limit Switchler ile Çalışma İmkânı

Otomatik Kapı Boyu Tanımlama Özelliği (Enkoderli Çalışmada)

Otomatik Duruş Rampası Uzatma (Koruma Özelliği)

Yüzey Kaplamalı Kartlar

IP20 Koruma Seviyesi

MODBUS Haberleşmesi

Otomasyon Ürünleri

Uygulamaya Özel Sürücüler

Ekonomik ve kullanımı kolay, pano tipi çoklu pompa hız kontrol cihazı. Dijital giriş-çıkışlar, dört pompaya kadar cihazdan ve/veya şebekeden çalışma, gün içinde farklı zaman dilimlerinde farklı set değerleri ayarlama ve haberleşme imkanları ile birçok uygulamanın geliştirilmesine olanak tanıyacak şekilde tasarlanmıştır.

ÖZELLİKLER ve AVANTAJLARI

CE Deklarasyonu, Uluslararası Sertifikalar

4 Pompaya kadar çoklu pompa uygulaması

4 Pompaya Kadar Her Bir Pompayı Sürücüden ve/veya Şebekeden Çalıştırma

Gün İçinde Farklı Zamanlarda Farklı Set Değeri Ayarlayabilme

0-10V veya 0-20mA/4-20mA geri besleme girişi

Fan/Pompa Yüküne Özel 60 Saniye %120 Aşırı Yüklenme Kapasitesi

Dahili PID ile basınç kontrolü

MODBUS Haberleşmesi

Çalışma Ortam Sıcaklık Aralığı -10...-+40°C

Otomatik Tork Artırma

Yüzey Kaplamalı Kartlar

IP20 Koruma Seviyesi



Otomasyon Ürünleri

Uygulamaya Özel Sürücüler

Açık çevrim vektör kontrol özelliđi ile yüksek performanslı, ekonomik ve kullanımı kolay, kompresöre özel hız kontrol cihazı. Dijital giriş-çıkışlar, sıcaklık ve 4-20mA basınç sensör girişleri, dokunmatik HMI panel, ve haberleşme imkanları ile kompresör uygulamalarına komple çözüm sunacak şekilde tasarlanmıştır.

ÖZELLİKLER ve AVANTAJLARI

Tek Sürücü Modeli 7.5kW'tan 132kW'a kadar

Çift Sürücü Modeli 22kW'tan 160kW'a kadar

Besleme: 3 Faz 400V (330..440V)

Sensörsüz Vektör Kontrol Modu (SLVC)

Kompresör Yüküne Özel 60s %150 Aşırı Yüklenme Kapasitesi

Otomatik Tork Arttırma

Otomatik Duruş Rampası Uzatma (Koruma Özelliđi)

Yüzey Kaplamalı Kartlar

Jogging Çalışma

IP20 Koruma Seviyesi

MODBUS Haberleşmesi



Elektrik Motorları

AC Motorları



ELK motor temel tasarım ve teknolojisi itibarıyla IE3 verimlilik sınıfını da karşılayacak şekilde tasarlandığından; hâlihazırda zorunlu olan IE2 verimlilik sınıfından IE3 verimlilik sınıfına geçişte, mekanik boyutların aynı kalması sebebiyle, müşterilerine sorunsuz bir geçiş imkânı sağlamaktadır. ELK motor Avrupa standartlarına uygun olarak ürettiđi standart motorlarla beraber müşterilerine performans ve maliyet açısından avantaj sağlayacak özel motorlar da üretmektedir.

ÖZELLİKLER ve AVANTAJLARI

0,25kW motor gücünden itibaren VDE sertifikasyonuna sahip IE2 ve IE3 verim sınıflarında motorlar

Yüksek kalkış ve devrilme momentleri

Tek sargı ve iki ayrı sargı çift devirli motorlar

71 -132 gövde aralığındaki motorlar sökülebilir ayak yapısına sahip olup, kullanıcı ayak konumunu deđiştirerek klemens kutusu sağda, üstte ya da solda olan motor yapısını kolayca oluşturabilmektedir

IE2 verim sınıfında kompakt motorlar

87 Hertz Uygulamasına yönelik özel motorlar

Kesintili çalışmalar için S1 yerine S3 sınıfında özel motorlar

Elektrik Motorları



AC Motor
B3 - Ayaklı Flanşsız



AC Motor
B5/B14 - Ayaksız ve Flanş
Bađlantılı



AC Motor
B35/B34 - Ayaklı Flanş
Bađlantılı

AC Motorları

İhracat Yapılan Ülkeler

KAZAKİSTAN

AZERBAJCAN

ÖZBEKİSTAN

KIRGIZİSTAN

TÜRKMENİSTAN

TACİKİSTAN

OKEREL DıŐ Ticaret A.Ő.

Barbaros Mah. Fesleđen Sk.

Ađaođlu My World Southside Sitesi B2/15

AtaŐehir İstanbul

90 (532) 210 01 84

info@okerel.com

Merkez Ofis



OKEREL
DIŐ TİCARET A.Ő.

**TEŐEKKÜR
EDERİZ**

www.okerel.com